

Résultats de l'enquête Archiliste Mars 2009 sur les sources d'informations des prescripteurs du Bâtiment : Architectes et Agréés en architecture, Architectes d'intérieur, Bureaux d'études techniques Bâtiment et Ingénieurs Conseils, Economistes de la Construction, Maîtres d'Oeuvre en Bâtiment.

Archiliste améliore sans cesse « la base de données et le site internet les plus qualifiés sur la Maîtrise d'Oeuvre du Bâtiment ». Nous avons envoyé le 5 Novembre 2008 les questionnaires « internet » par courrier à ceux-ci, pour qu'ils puissent valider nos informations et figurer gratuitement sur notre site www.archiliste.fr. Il y a actuellement environ 2000 images de réalisations sur notre site, déposées par les Maîtres d'Oeuvre.

Méthodologie :

Voici le détail de l'envoi, et le nombre de questionnaires « Modes d'information Prescripteurs » retournés par courrier, 500 autres prescripteurs se sont inscrits directement par internet en 2008 sans retourner le questionnaire papier :

Architectes	20580	envois courrier	221	questionnaires retournés
Maîtres d'Œuvre	2249	envois courrier	23	questionnaires retournés
Archi Intérieur	3290	envois courrier	41	questionnaires retournés
Bureaux d'Etudes	6176	envois courrier	64	questionnaires retournés
Economistes	2859	envois courrier	42	questionnaires retournés
Maîtres d'ouvrages	3030	envois courrier	7	questionnaires retournés
Total	38184	envois courrier	398	questionnaires retournés

Nous ne traitons pas séparément les résultats des Maîtres d'œuvre en Bâtiment, ni celui des Maîtres d'ouvrages car le nombre de réponses est insuffisant. Nous donnons à nouveau quand nécessaire en annexe les chiffres de 2007 (échantillons plus importants) pour les Architectes d'Intérieur, les BET et les Economistes. Cette étude ayant été réalisée en 2004, 2005, 2006, 2007 et 2008, il s'agit d'un « baromètre » la présentation du questionnaire n'ayant été que très peu modifiée depuis 2004. Les chiffres détaillés par année sont présentés en fin d'étude, le sommaire est en page 67.

N'hésitez pas à nous adresser un email à contact@archiliste.fr si vous souhaitez certaines précisions . Cordialement,

Bertrand Viellard et Olivier Séchan.

Les principaux enseignements de cette cinquième édition de l'étude Archiliste sur les modes d'information des Maîtres d'Oeuvre 2008.

« Quelles sont vos sources d'information ? » :

La consultation du site internet de l'industriel domine à 83%, mais la documentation envoyée par courrier à 75%, la presse professionnelle à 65%, les Salons à 60% obtiennent de meilleurs résultats qu'en 2007. La visite à 60% se maintient, et les emails envoyés spontanément par les industriels sont mieux acceptés à 33%. Le journal interne de l'industriel reste peu reconnu.

Les mailings collectifs :

dominés par Batimédia, les cartes action du Moniteur et Wiséas, reçoivent un meilleur accueil que les emails spontanés ou le journal interne de l'industriel, ils sont négligés par les Bureaux d'Etudes.

Les portails des sites internet :

sont de plus en plus reconnus comme un passage important pour la recherche d'un produit. Dans l'ordre, Batiproduits, Batiactu Produithèque, Batimédia , Batiweb et Cyberarchi sont les plus consultés.

Quand vous recherchez un produit, quel moyen de communication utilisez-vous ?

La consultation du site de l'industriel augmente à 87%, suivi de la recherche dans la documentation interne à 65%, de l'appel téléphonique à l'industriel (39%), de la visite d'un responsable prescription (33%) et de la presse à 9%. Le recours de plus en plus systématique au site de l'industriel induit chaque année une relation physique moins forte entre l'industriel et le Maître d'œuvre (téléphone, visite du responsable en recul net depuis 2004).

Les Magazines lus par les Maîtres d'Œuvre :

Sur l'ensemble de la Maîtrise d'Œuvre, dominant dans l'ordre Le Moniteur, AMC, Sequence Bois, Les Cahiers techniques du Bâtiment D'A et Batimédia.

Chez les Architectes, AMC, D'A, Sequence Bois, Le Moniteur, Batimédia, Les Cahiers techniques du Bâtiment, Archicréé.

Chez les Architectes d'intérieur, Archicréé, les Magazines Grand Public, AMC, D'A, Intramuros.

Chez les BET, Le Moniteur et les Cahiers Techniques du Bâtiment.

Chez les Economistes, Economie et Construction, Le Moniteur, les Cahiers Techniques du Bâtiment.

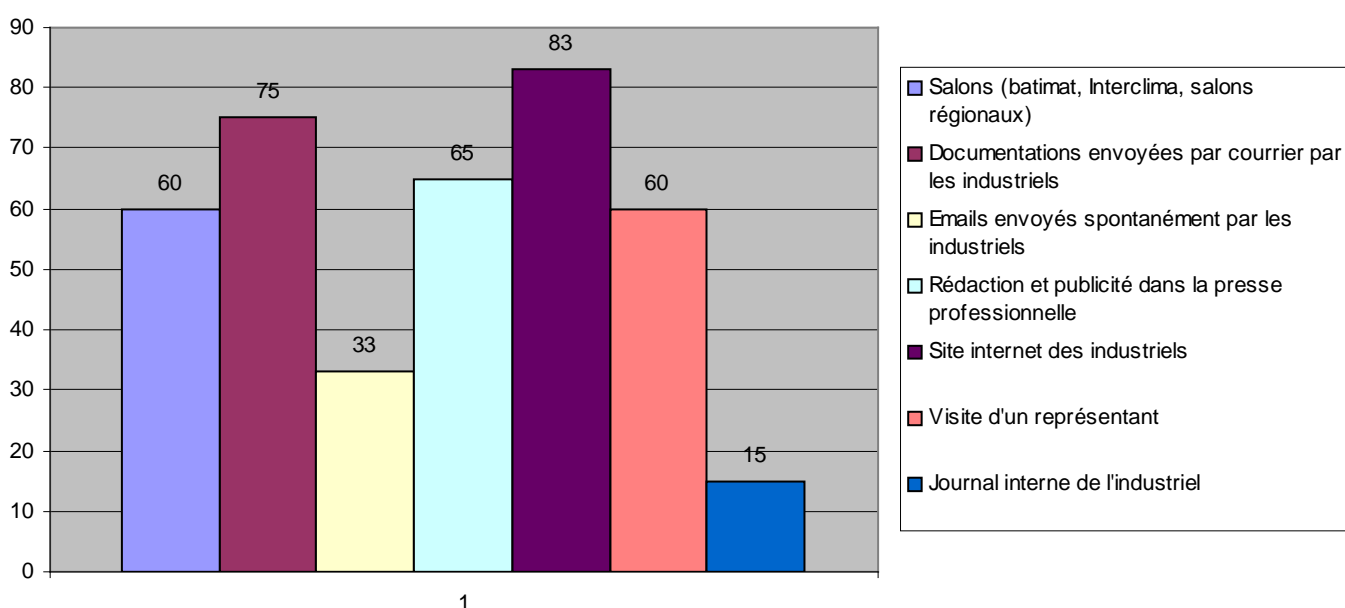
Les lettres d'Information par internet :

Batiactu conforte sa première place, suivi du Moniteur Architecture, du Moniteur Expert, de Batiweb et de Cyberarchi .

« Quelles sont vos sources d'information ? »

Comme depuis 2006, on note que la consultation des sites internet de l'industriel (à 83%) passe en premier sur l'ensemble des répondants, avant les documentations envoyées par courrier par les industriels à 75%.

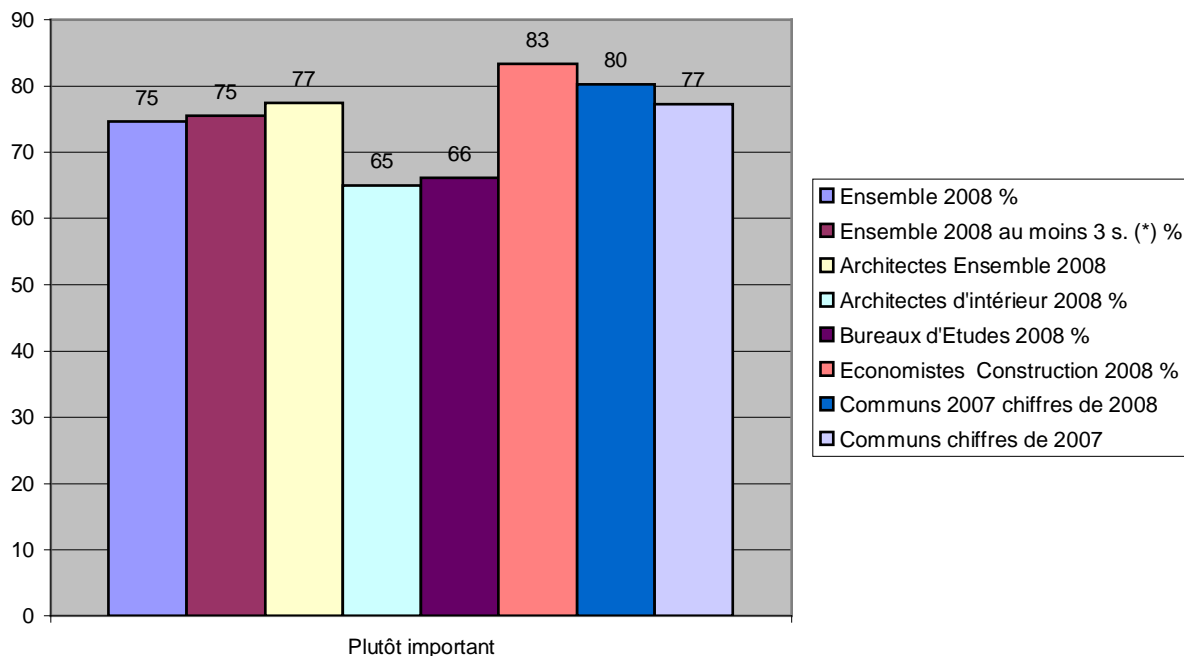
Sources d'informations, réponses "plutôt important"



Puis viennent : la rédaction et la publicité dans la presse professionnelle à 65% , la visite des représentants à 60% et les Salons à 60% et loin derrière les emails envoyés spontanément par les industriels à 33 % et le journal interne de l'industriel à 15%.

Nous allons maintenant détailler ces sources d'information par métiers et suivre l'évolution depuis 2004, soit sur 5 enquêtes successives .

Documentations envoyées par courrier, plutôt important, par métiers

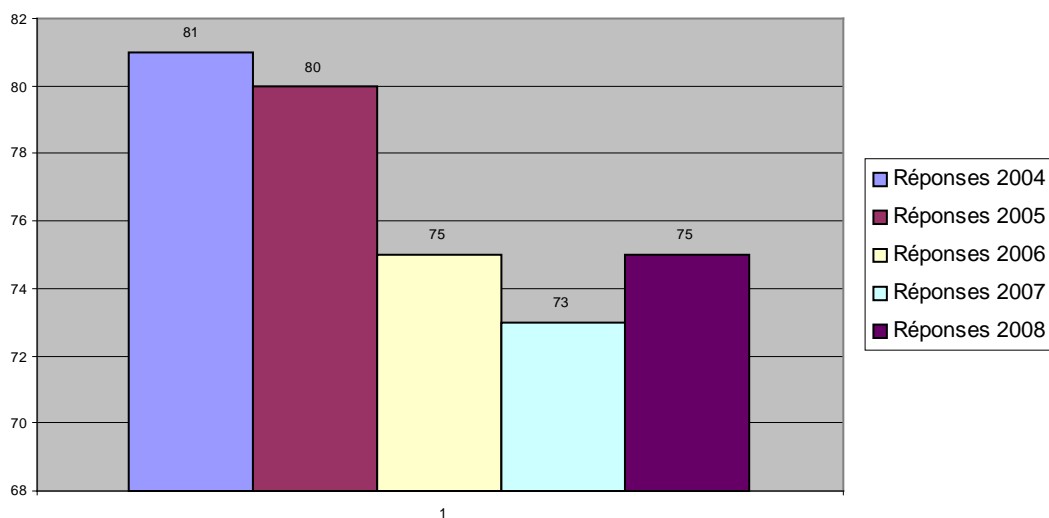


(*) ... au moins 3 s. = au moins 3 salariés

Rappel des chiffres 2007 pour les Architectes d'Intérieur : 80%

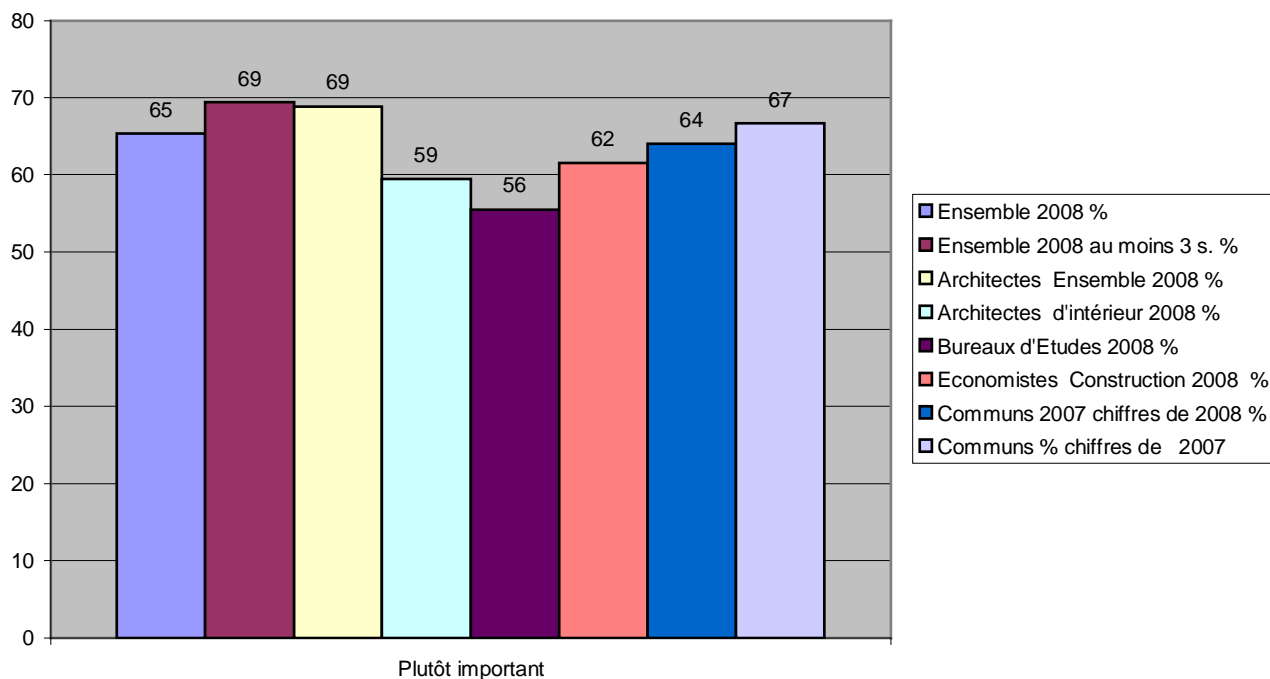
On constate que cette source d'information remonte en 2008 par rapport aux années précédentes sur l'ensemble des répondants.

Documentations envoyées par courrier, plutôt important, par années

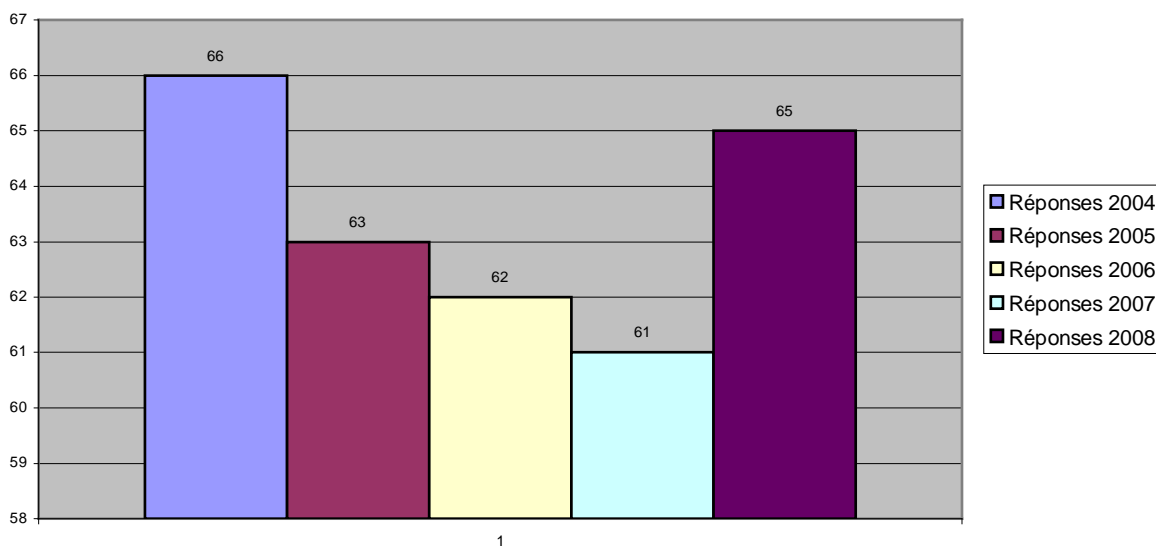


Les Bureaux d'Etudes sont comme en 2007 moins sensible à l'information presse que les autres Maîtres d'œuvre. La presse remonte en 2008 comme source d'information importante sur les produits.

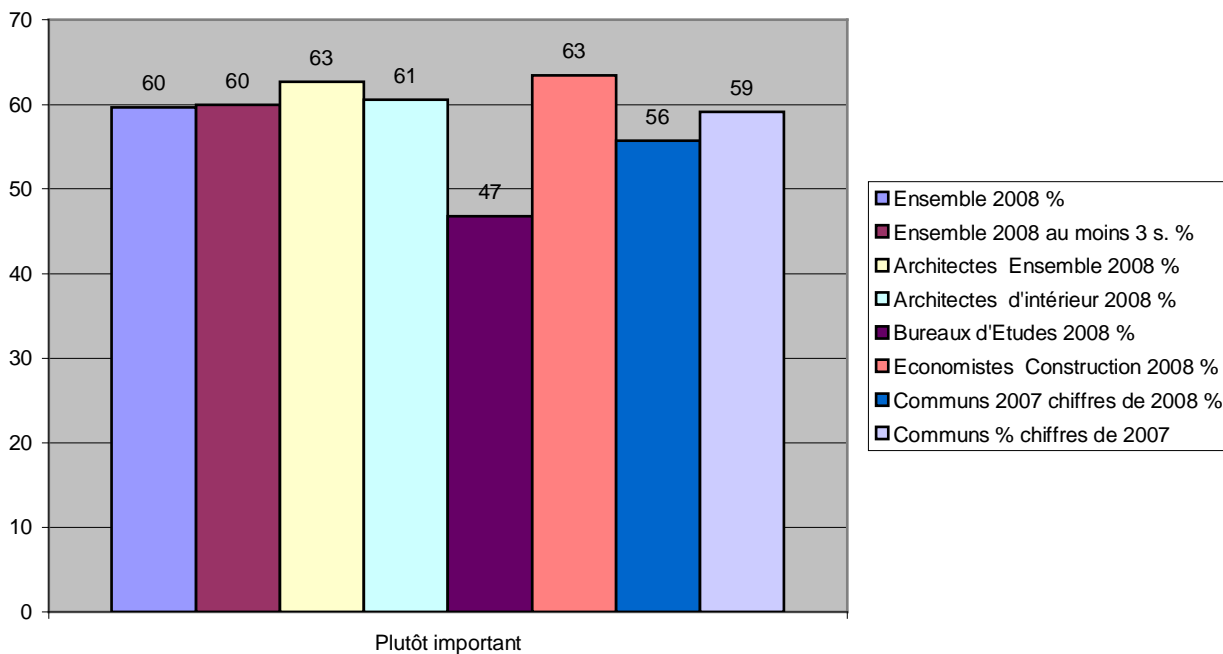
Redaction et publicité presse par métiers



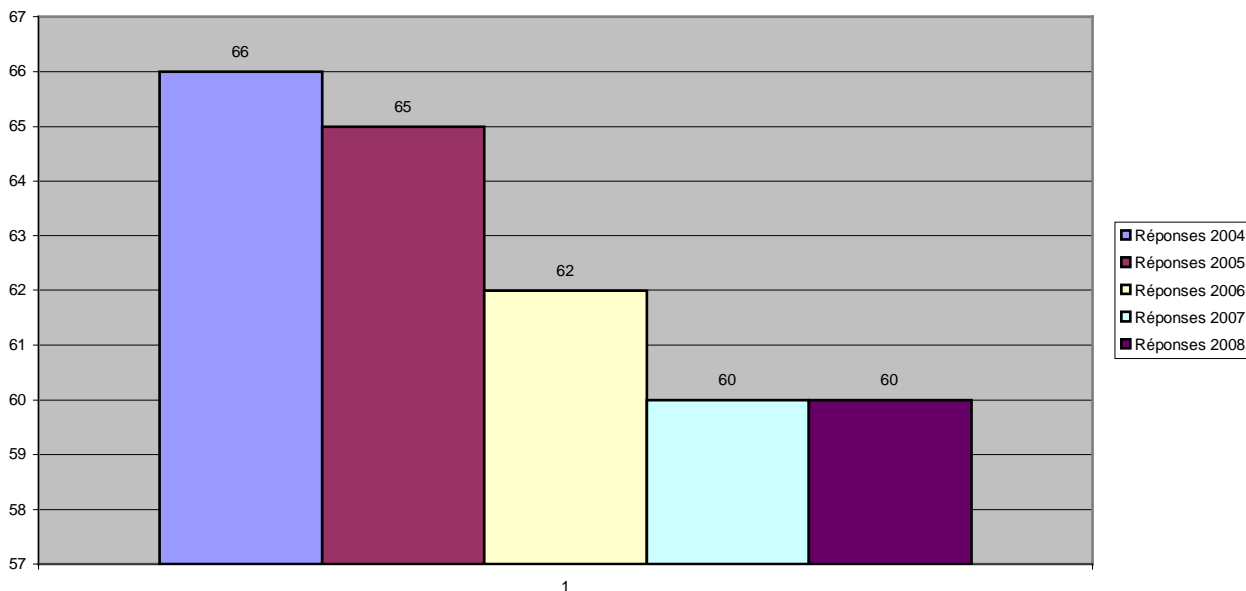
Redaction et publicité Presse professionnelle, par années



Visite d'un représentant, réponse plutôt important

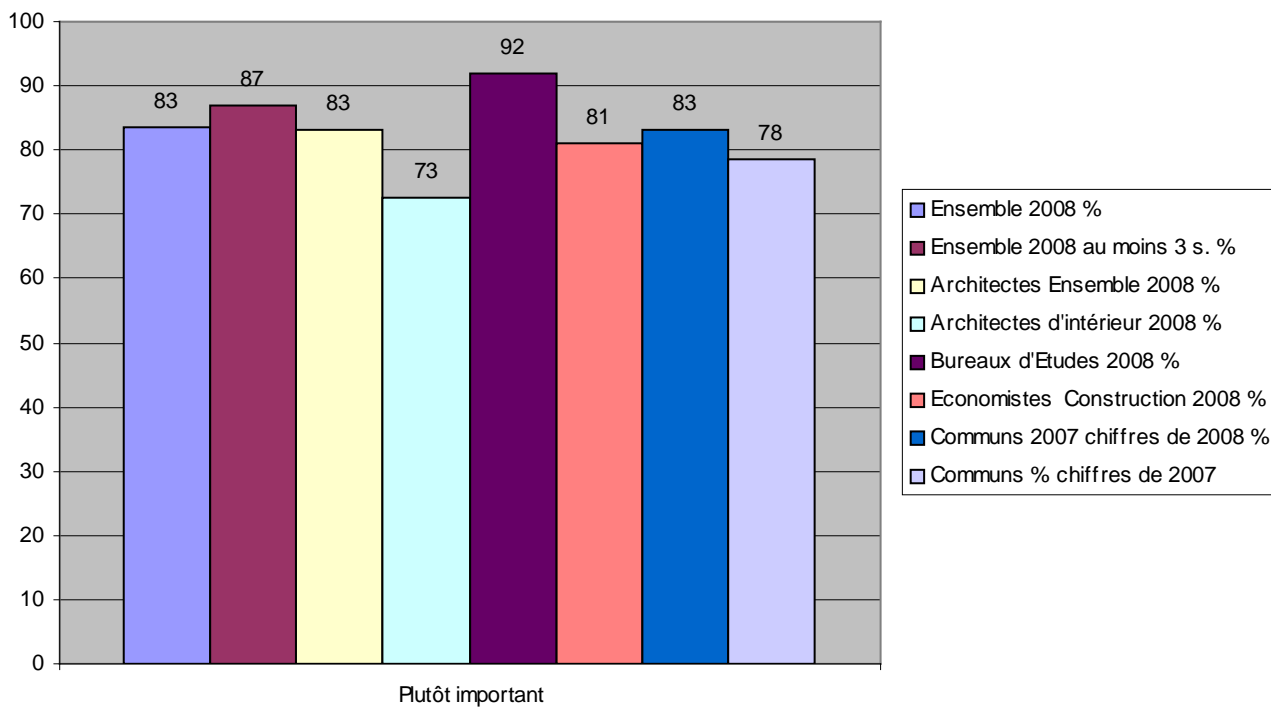


Visite d'un représentant, par année

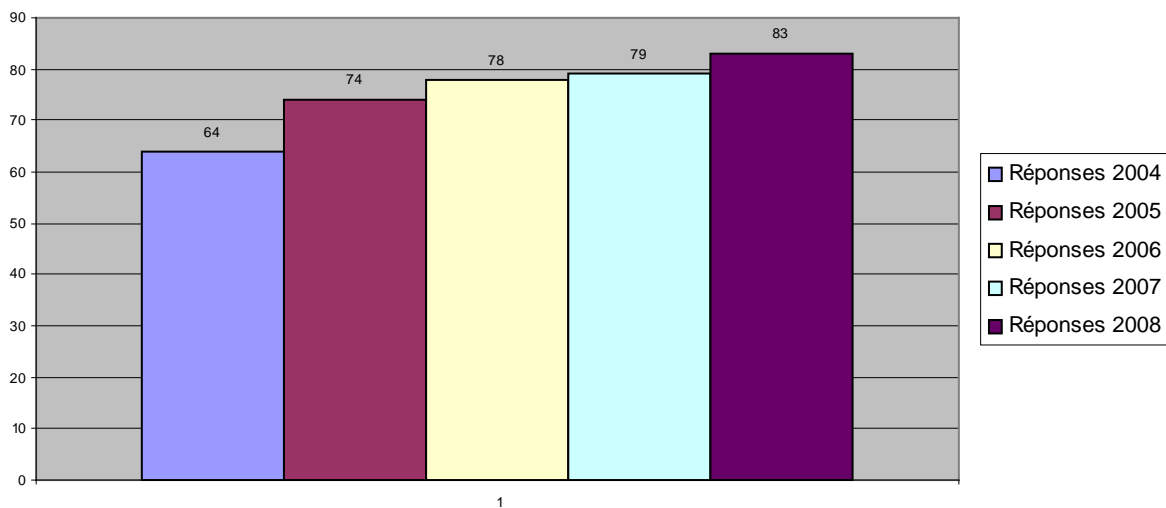


A 60%, la visite d'un représentant se maintient comme source d'information importante, mais moins pour les Bureaux d'Etudes comme les autres années.

Site internet des industriels, réponse plutôt important, par métiers



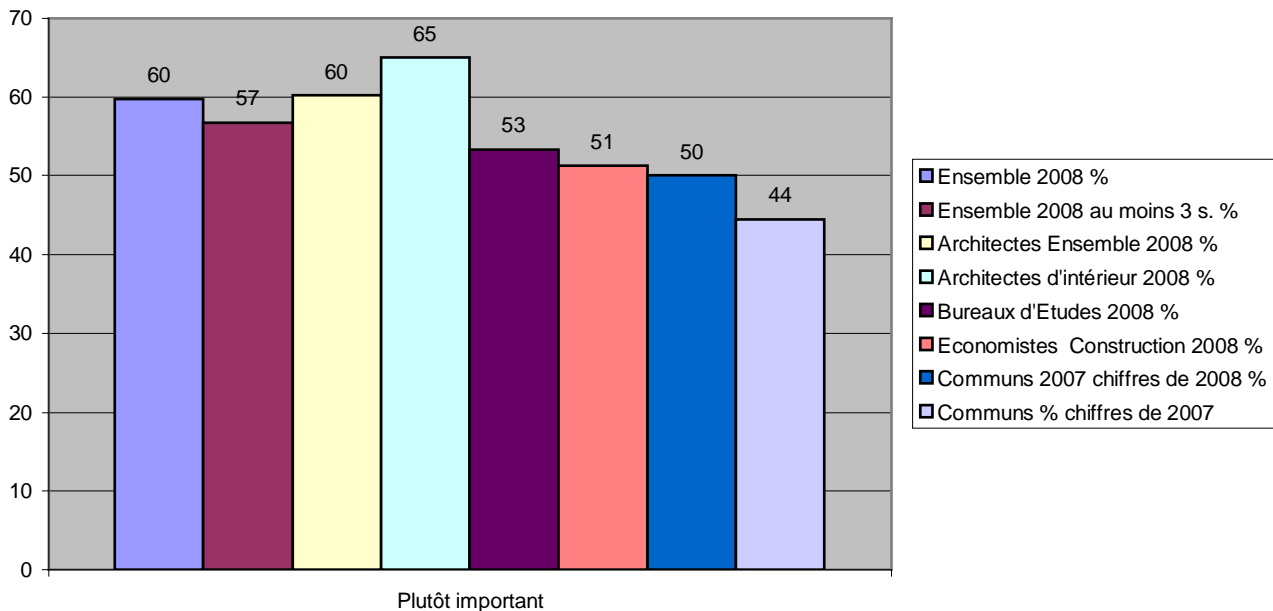
Site internet des industriels, source d'information, par années



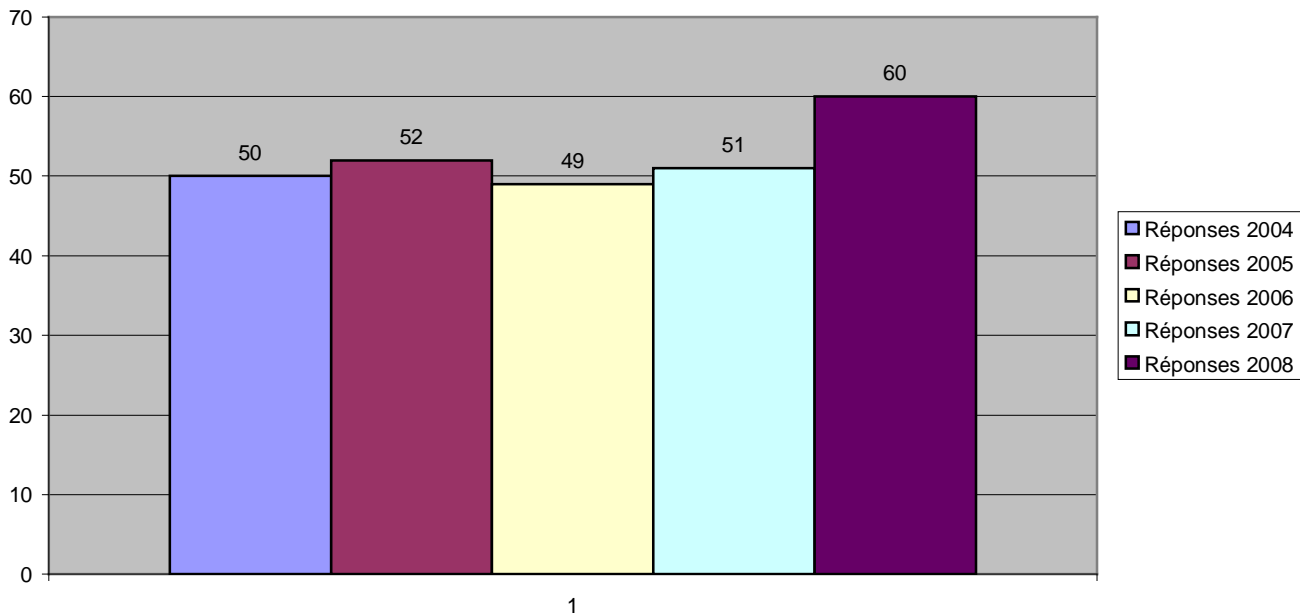
Les sites des industriels sont depuis 2006 la première source d'information des Maîtres d'Oeuvre, elle progresse encore en 2008.

Cela reste particulièrement vrai pour les bureaux d'Etudes.

Salons, par métiers

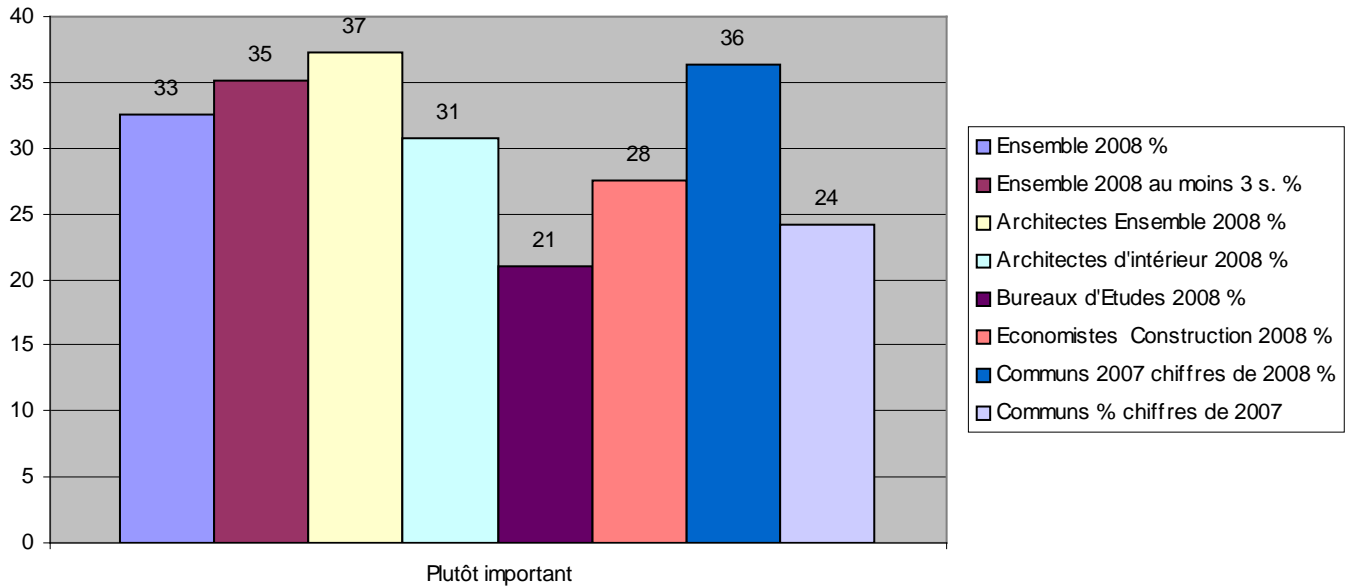


Salons, plutôt important, par années

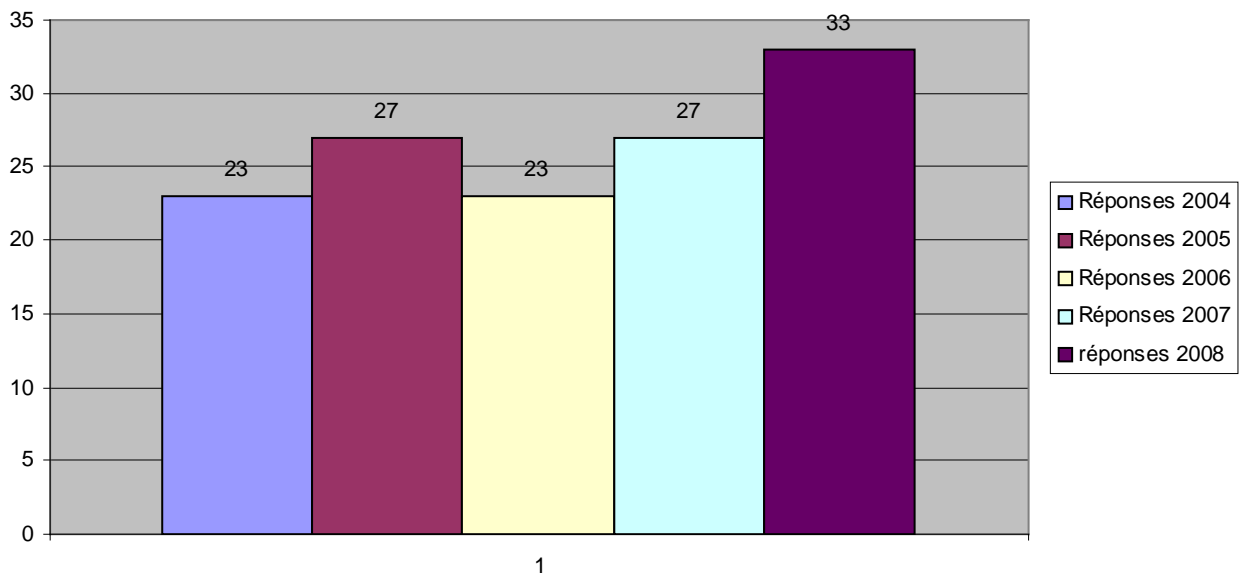


On constate en 2008 une nette remontée des salons comme source d'information. Ils sont surtout appréciés par les Architectes d'intérieur, moins par les Bureaux d'Etudes.

Emails envoyés spontanément par les industriels, par métiers

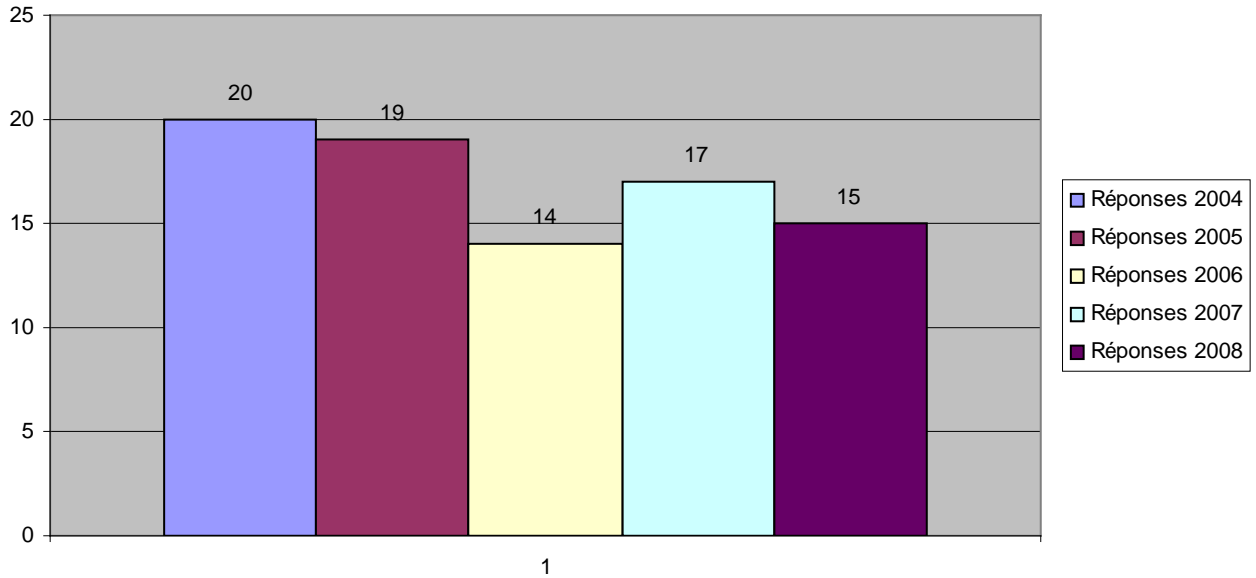


Emails envoyés spontanément par les industriels, par année

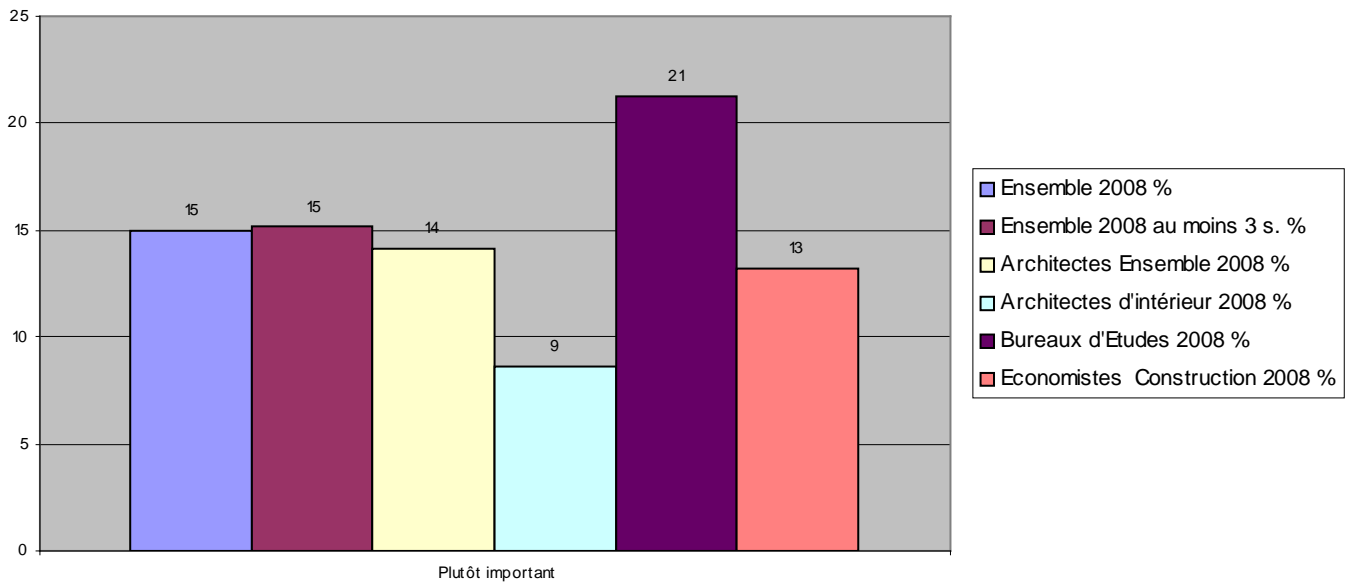


Les emails envoyés spontanément par les industriels sont considérés comme une source moins importante que les autres, mais leur crédibilité augmente fortement en 2008 avec 33% de réponse « source d'information, plutôt important », contre 23% en 2004.

Journal interne de l'industriel, par années

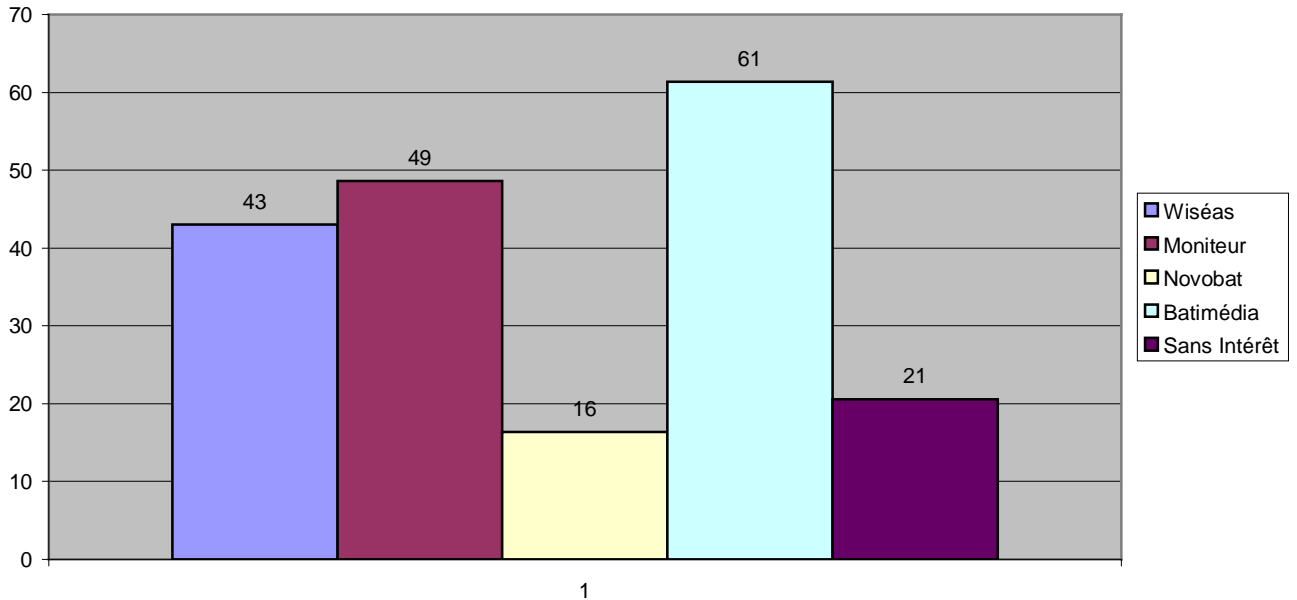


Journal interne de l'industriel, réponses plutôt important comme source d'information



Le journal interne de l'industriel a toujours un faible taux de reconnaissance, il est mieux reconnu par les Bureaux d'études. Il est considéré sans intérêt par 40% des prescripteurs.

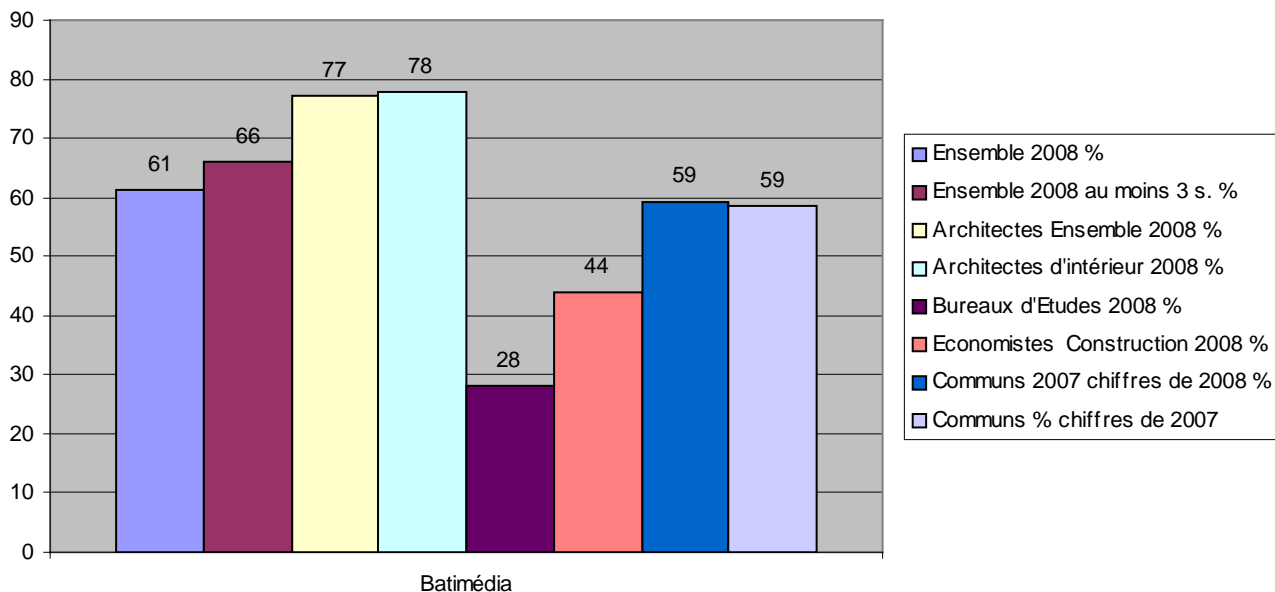
Mailings groupés, Cartes actions, citations, tous métiers



Les mailings collectifs ou groupés sont considérés sans intérêt par 21% des répondants, ce qui les classe mieux que les emails spontanés (24% sans intérêt) ou le journal interne de l'industriel (40%).

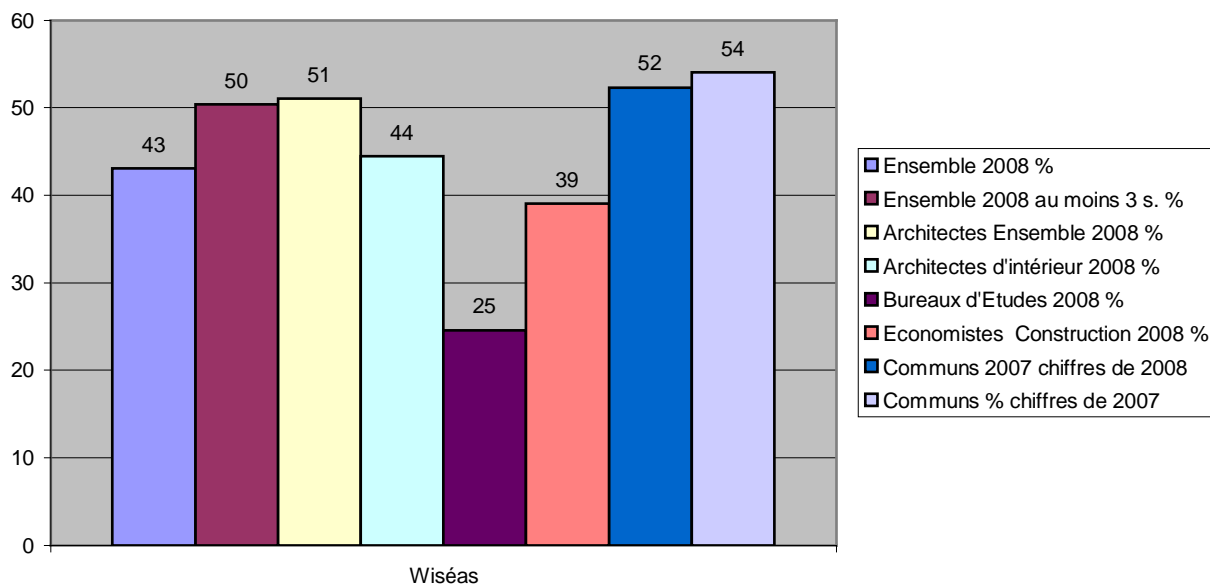
On observe comme en 2007 la prédominance de Batimédia à 61%, suivi des cartes action du Moniteur et de Wiséas.

Batimedia Mailing collectif par métiers



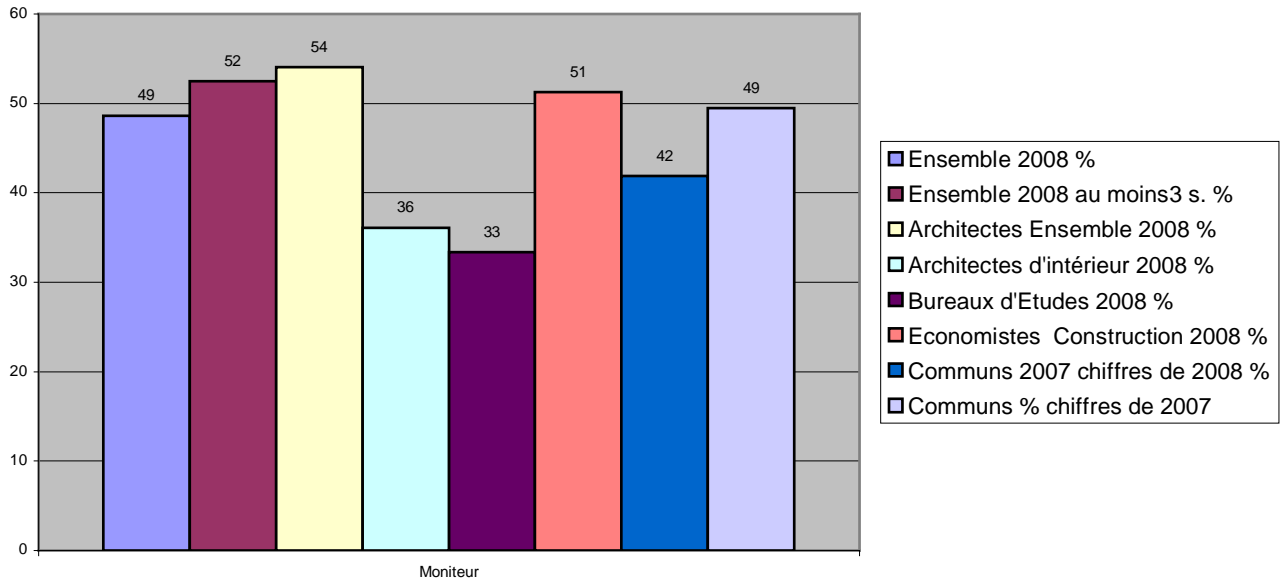
Batimédia a une excellente pénétration sur tous les métiers à l'exception des Bureaux d'études, comme cela était le cas les années précédentes.

Wiséas par métiers



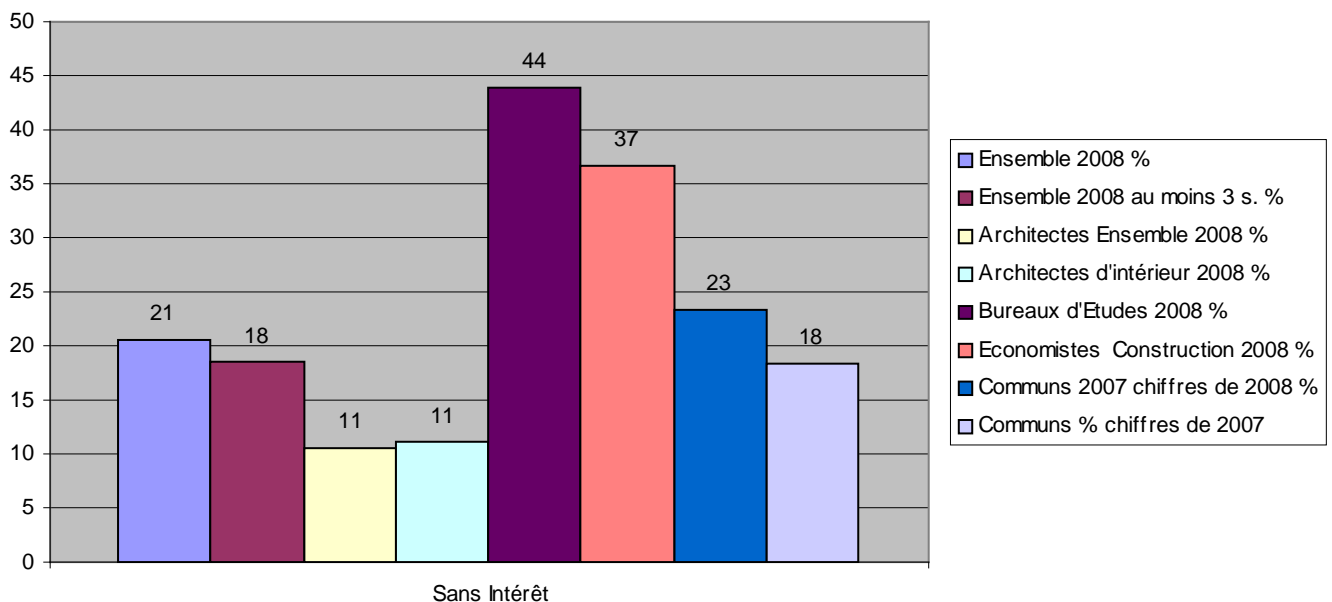
Les chiffres de Wiséas sont équilibrés, avec comme Batimédia une faible pénétration chez les Bureaux d'Etudes, qui sont rétifs aux mailings collectifs.

Cartes moniteurs par métiers



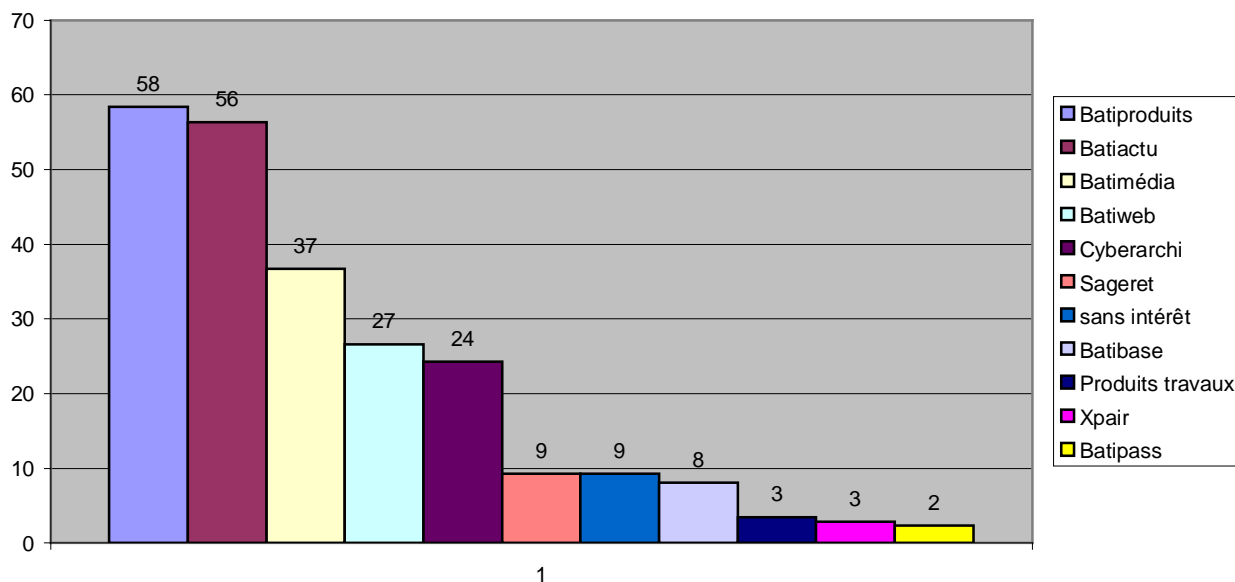
Les cartes du Moniteur ont une meilleure pénétration auprès des BET, comme tous les médias du moniteur auprès de cette profession.

Mailings collectifs, réponse "sans intérêt"



On voit bien sur ce graphe que les BET sont rétifs aux mailings collectifs, qui sont bien acceptés dans les autres professions.

Portail des sites internet



Les portails de recherche des sites internet sont de plus en plus reconnus comme un passage important, le nombre de réponses "sans intérêt" est passé de 40% en 2004 à 9% en 2008.

Batiproduits est le premier portail, immédiatement suivi de Batiactu Produithèque, puis Batimédia et Batiweb.

Batiproduit conforte sa première place (2004 : 46%, 2005 : 61%, 2006 : 63%, 2007 : 65%, 2008 : 58%).

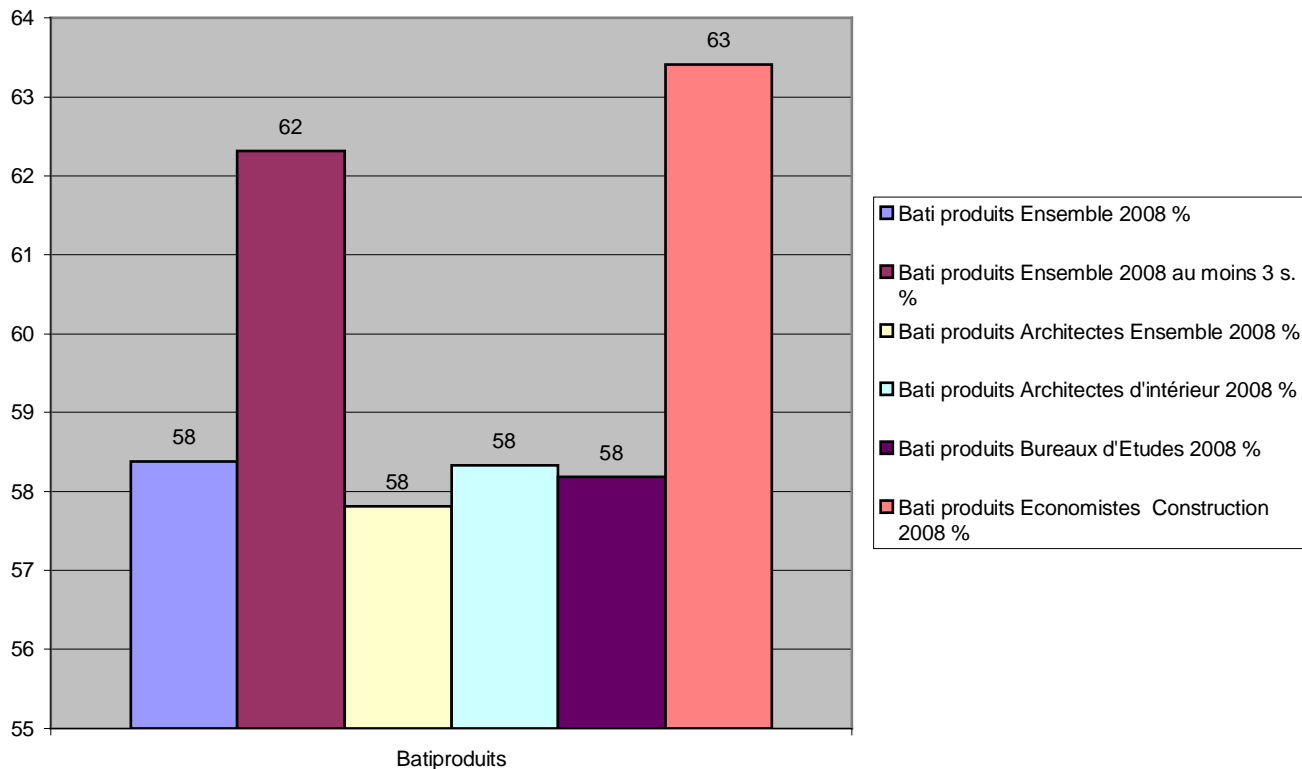
Batiactu Produithèque fait une entrée remarquable à 56% dans notre baromètre,

Batimédia un score de 37%

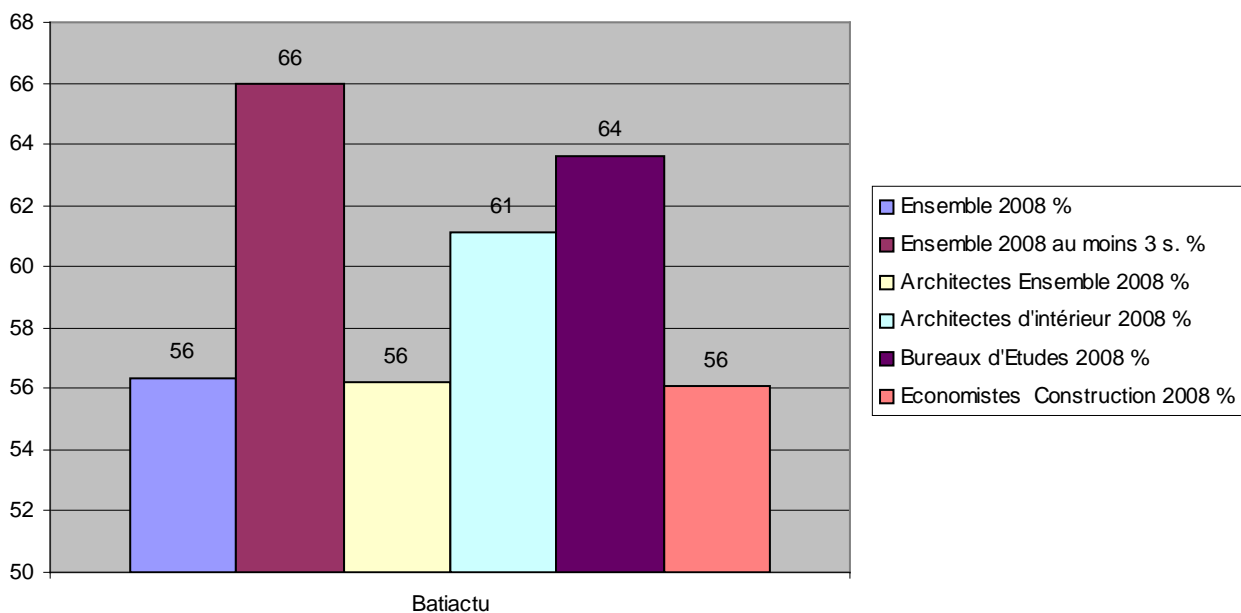
Batiweb : 27%.

Cyberarchi : 24%

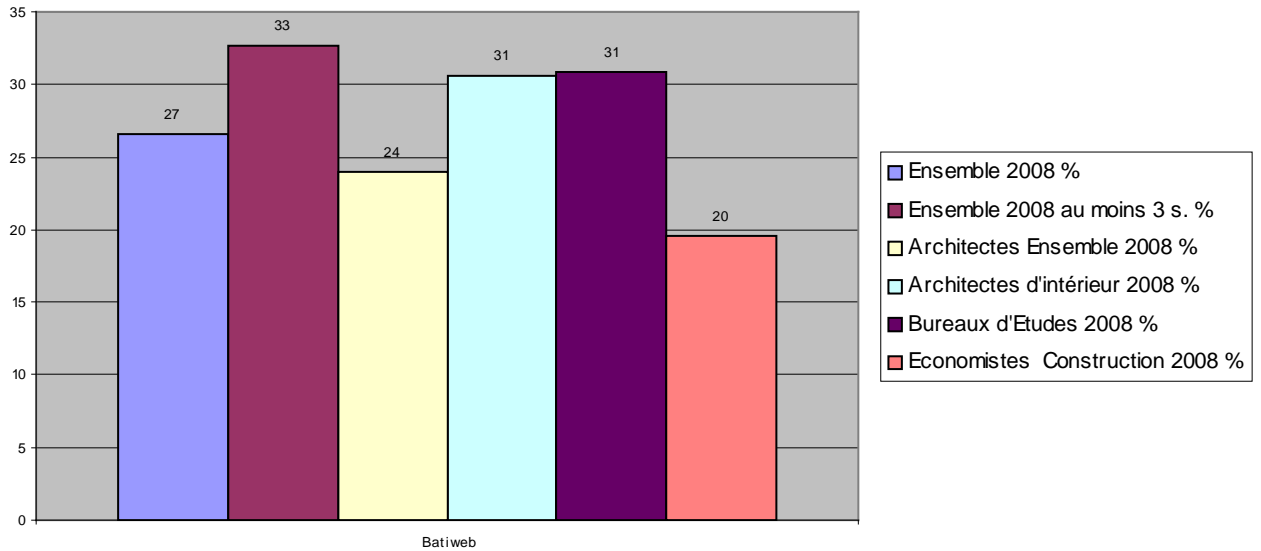
Portail batiproduits par métiers



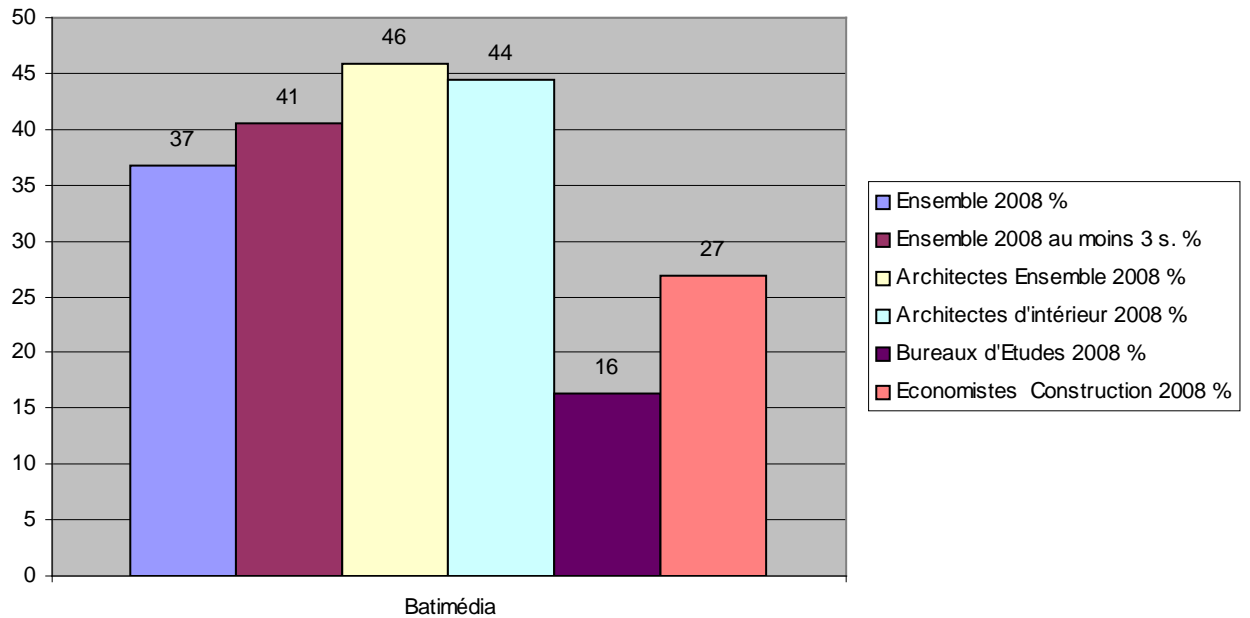
Portail batiactu par métiers



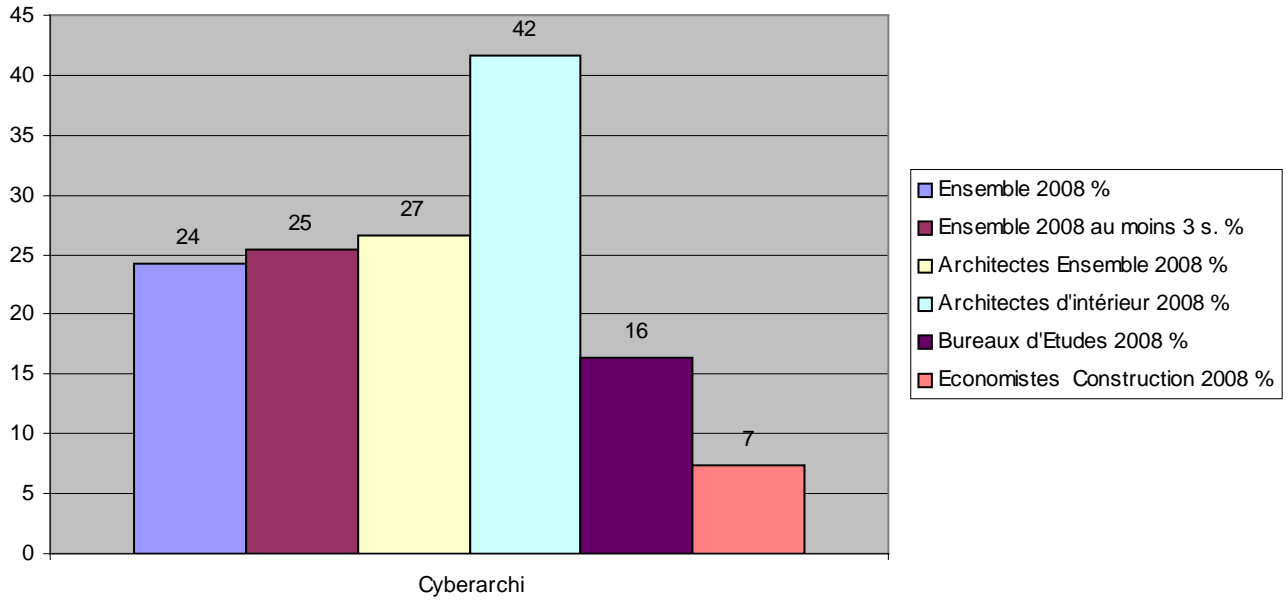
Portail batiweb par métiers



Portail Batimedia par métiers

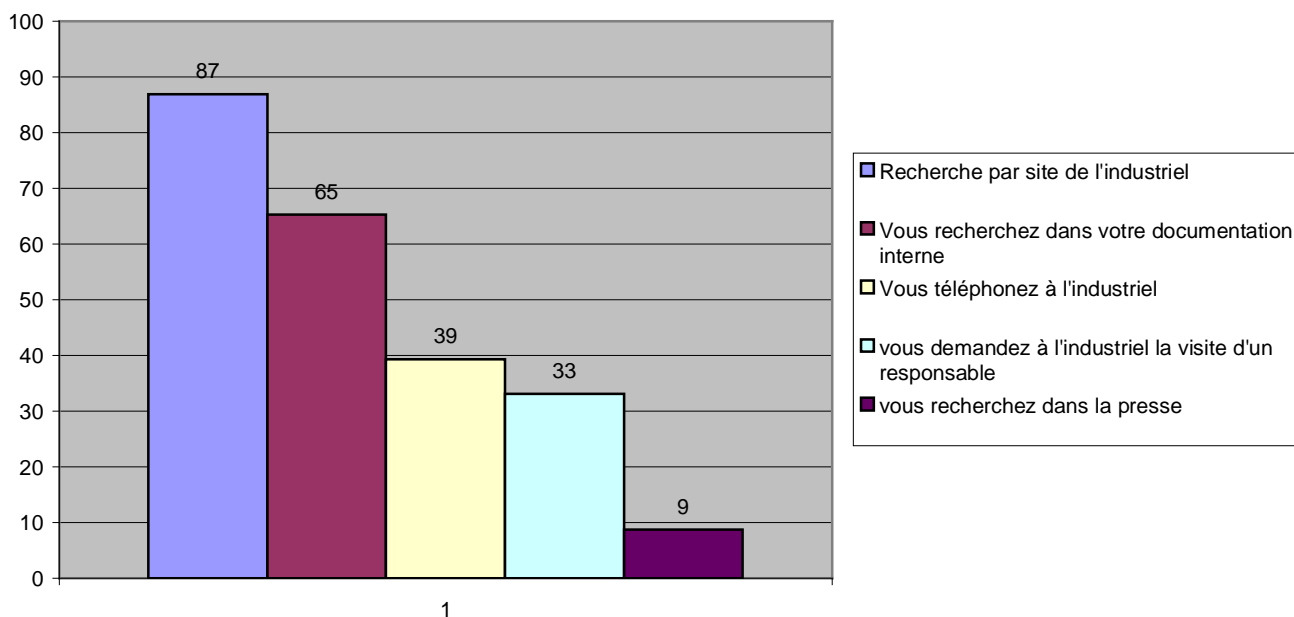


Portail Cyberarchi par métiers



« Quand vous cherchez un produit, quel moyen de communication utilisez-vous ? »

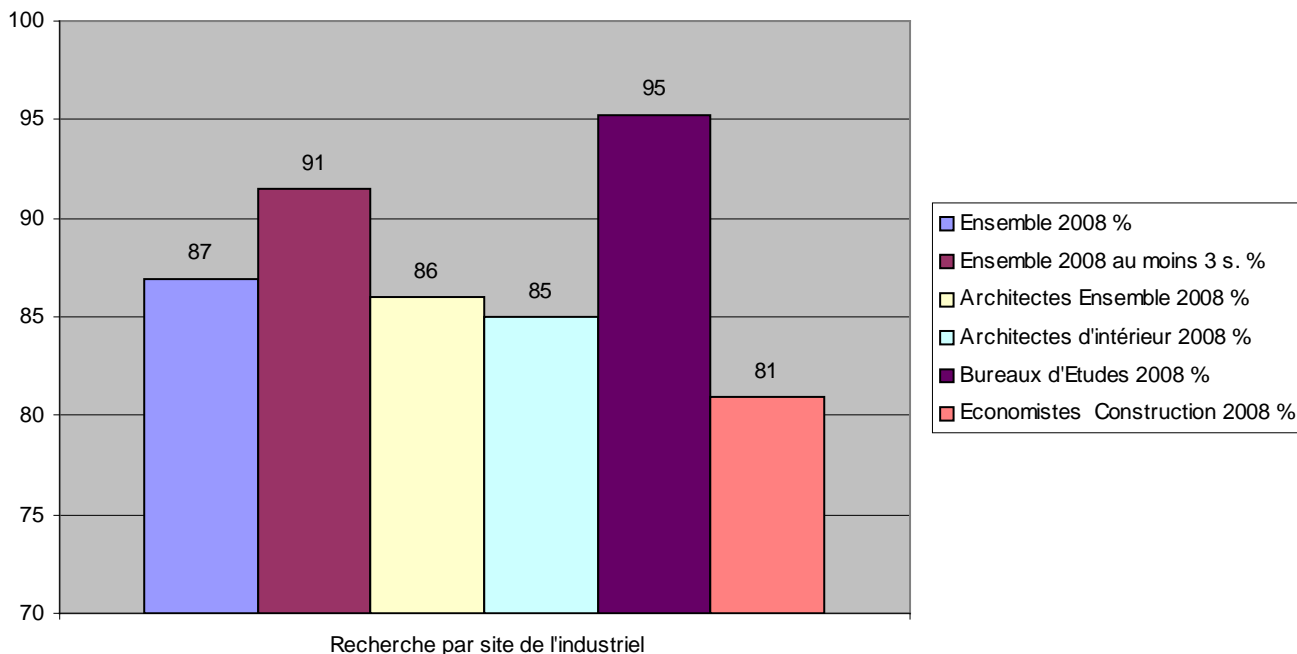
Quand vous recherchez un produit, quel moyen de communication utilisez-vous?



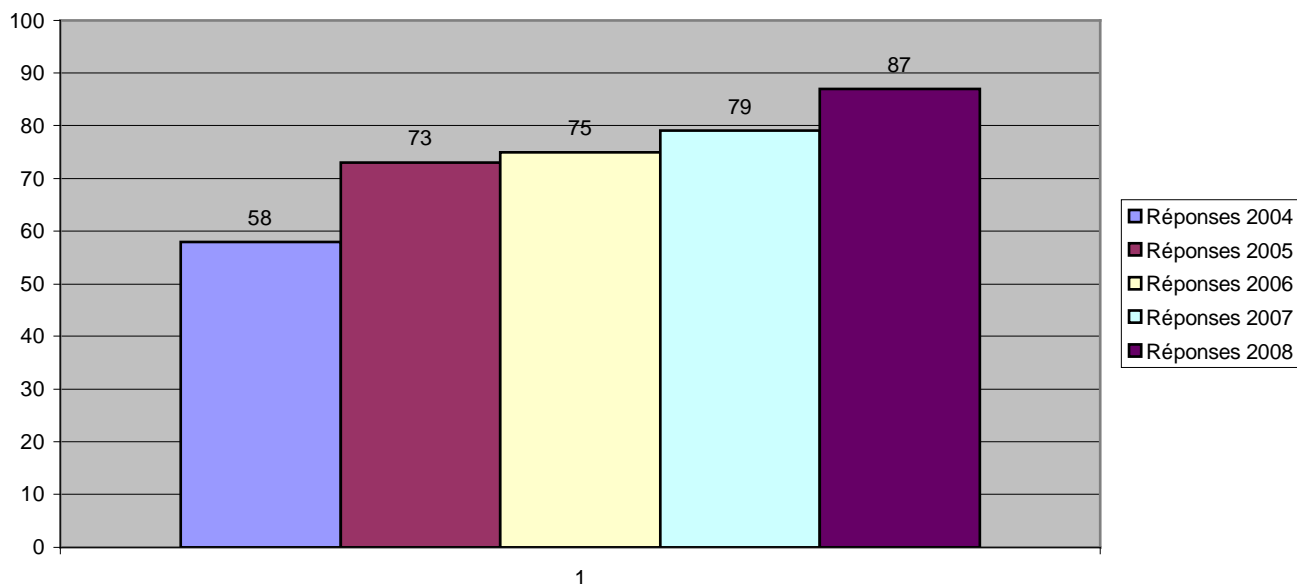
En premier lieu sur l'ensemble des prescripteurs vient la consultation du site de l'industriel à 87%, puis la recherche dans la documentation interne à 65% , puis l'appel téléphonique à l'industriel (39%), le demande de visite d'un responsable à 33% et la presse à 9% .

Nous détaillons ci-dessous par modes de communication et métiers, avec évolution par années.

Quand vous recherchez un produit ? réponse: site de l'industriel

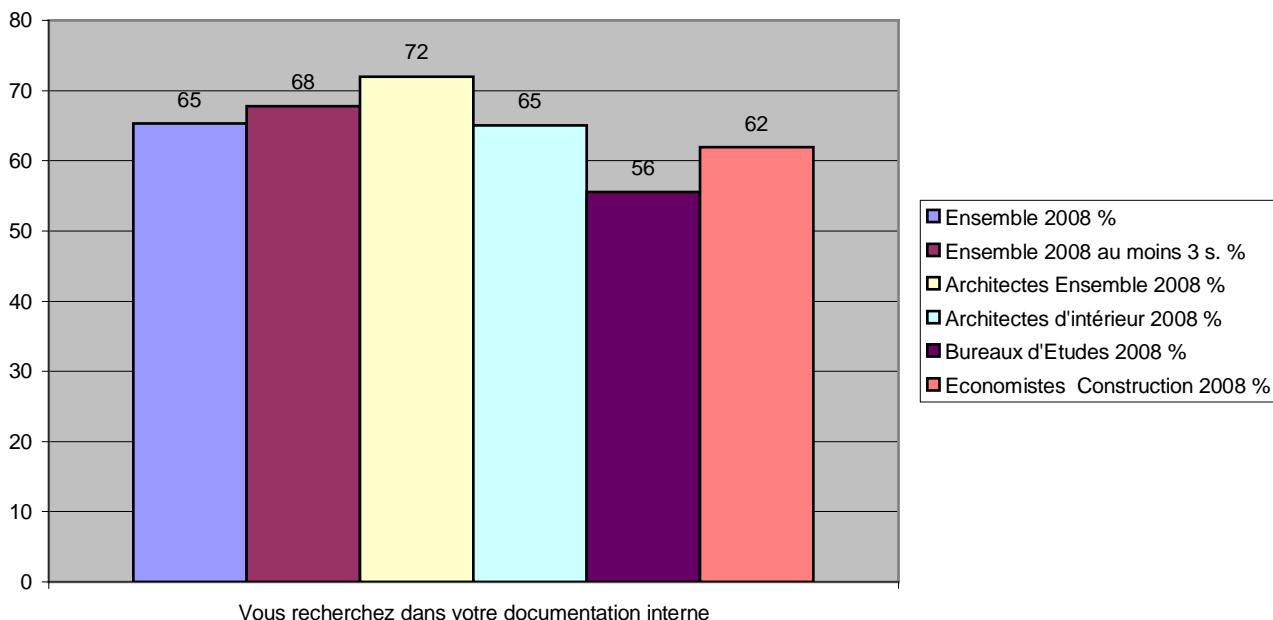


Quand vous recherchez un produit ? réponse, vous consultez le site, par années

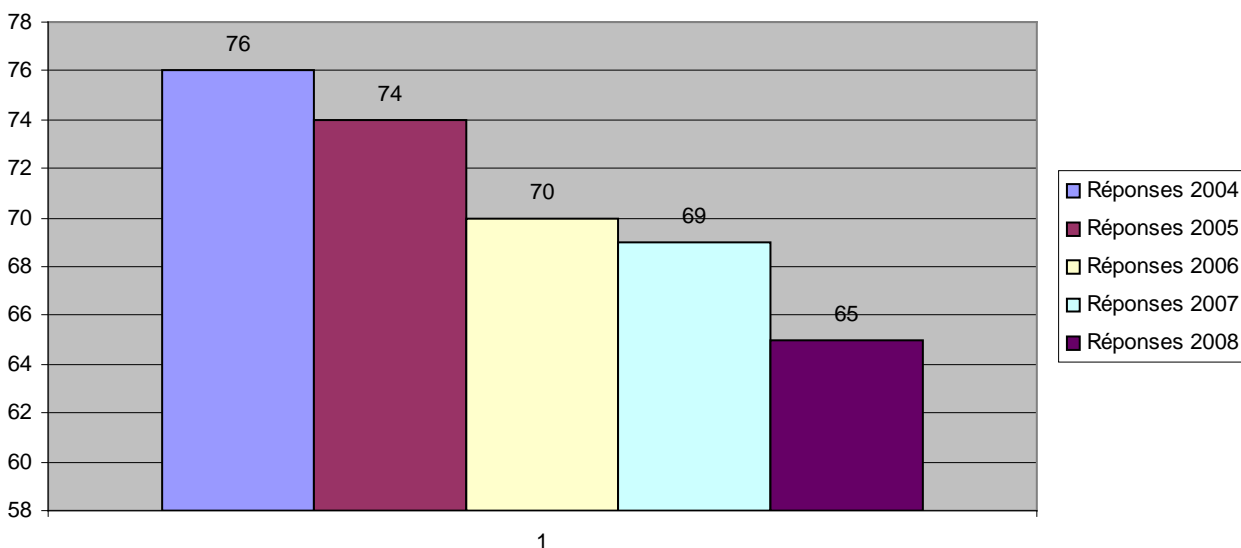


Le site de l'industriel est le premier réflexe, surtout chez les BET, de plus en plus chaque année dans l'ensemble depuis 2004 (58%) à 2008 (87%).

Quand vous recherchez un produit ? réponse: Documentation interne

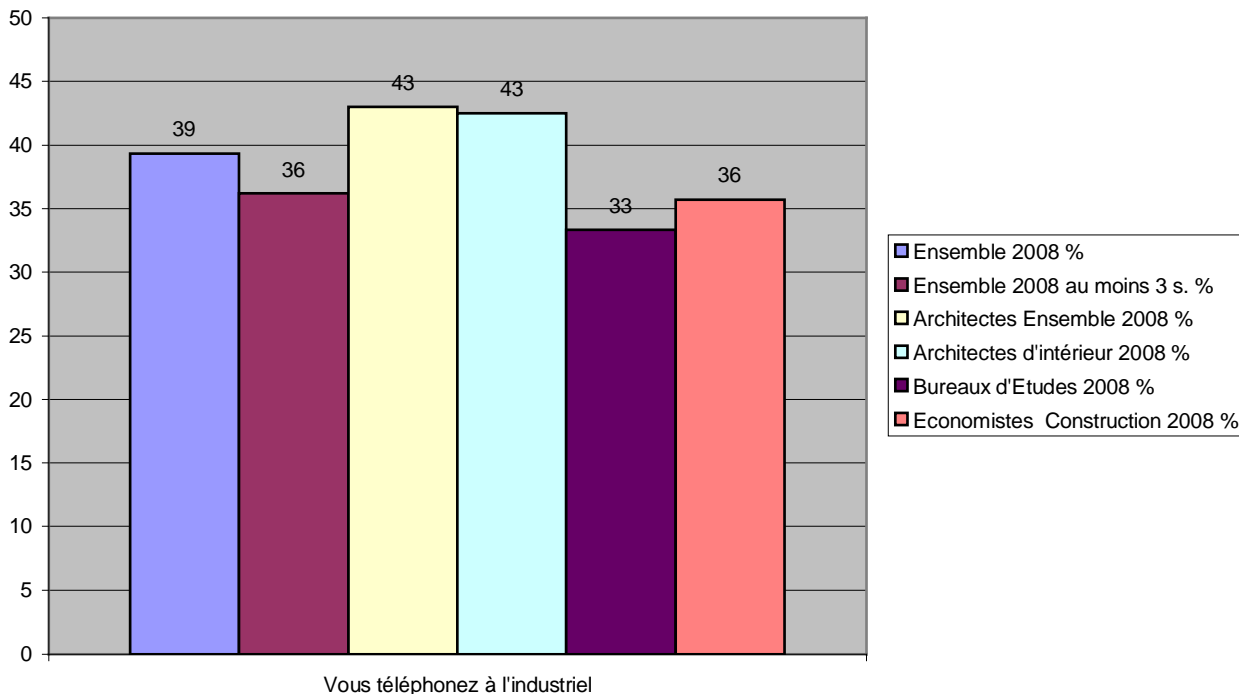


Quand vous recherchez un produit ? vous recherchez dans votre documentation interne, réponses par années

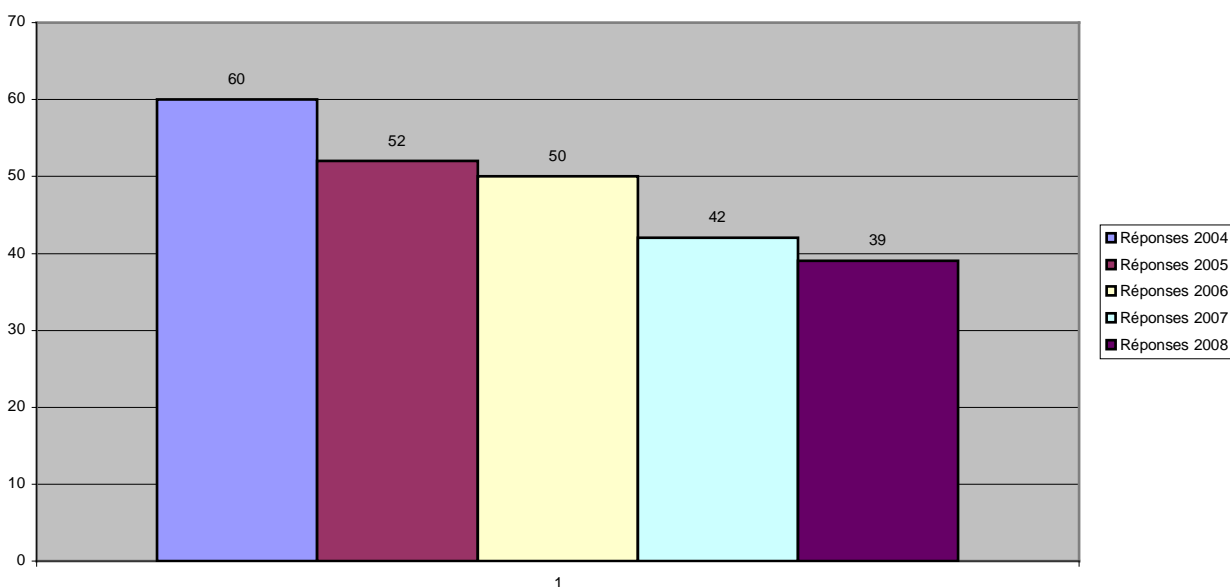


La recherche dans la documentation interne vient en second à 65%, d'une façon équilibrée par métier (un peu moins pour les BET), elle régresse de 76% en 2004 à 65% en 2008 .

Quand vous recherchez un produit ? réponse: Vous téléphonez à l'industriel

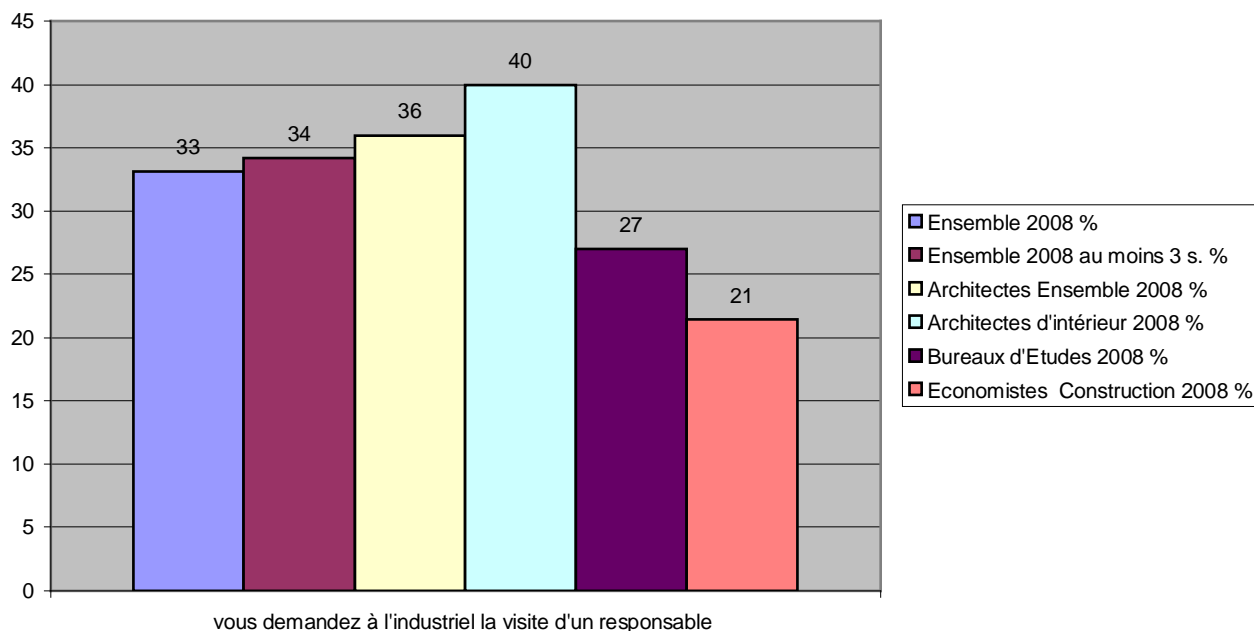


Quand vous recherchez un produit ? vous téléphonez à l'industriel, réponses par années

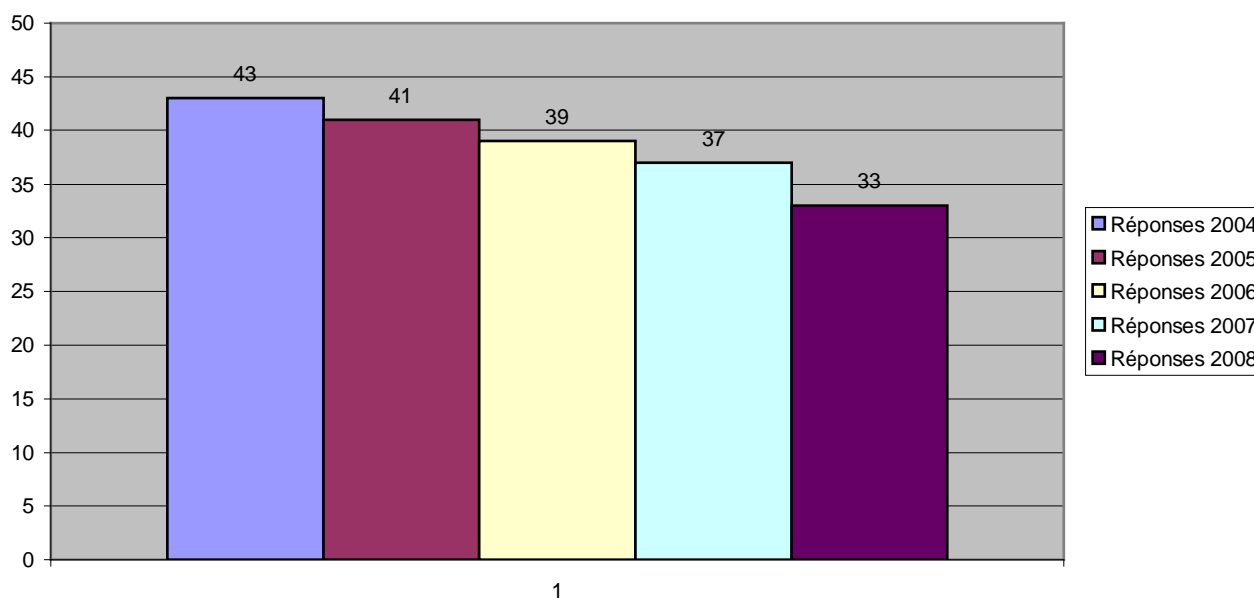


Les prescripteurs téléphonent de moins en moins à l'industriel lors de la recherche d'un produit (de 60% en 2004 à 39% en 2008).

Quand vous recherchez un produit ? réponse: Visite d'un responsable prescription



Quand vous recherchez un produit ? vous demandez la visite d'un responsable, réponses par années



Les prescripteurs ont de moins en moins tendance à demander la visite d'un responsable prescription : 33% en 2008, contre 43% en 2004.

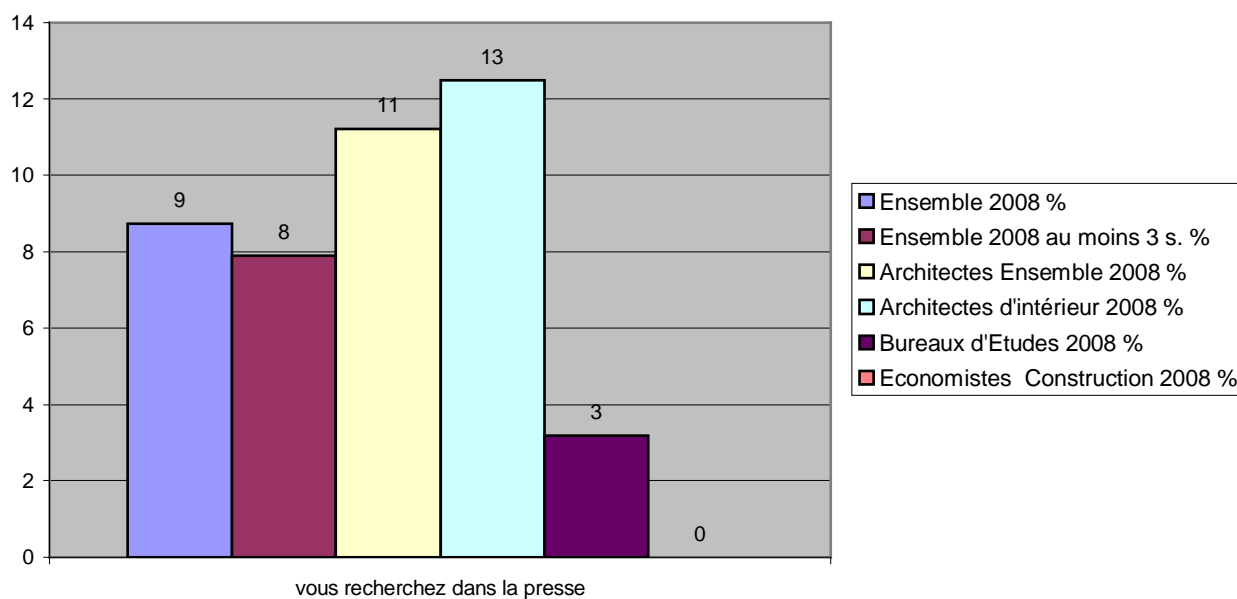
Les prescripteurs se dirigent très peu vers la Presse au moment de la recherche d'un produit, aux environ de 10% depuis 2004 :

2004 : 11%, 2005 : 10%, 2006 : 8%, 2007 : 8%, 2009 : 9%

Les Architectes d'intérieur un peu plus que les autres.

La presse reste cependant un mode d'information important en général : 65% en 2008 (voir ci-dessus).

Quand vous recherchez un produit ? réponse, vous recherchez dans la presse

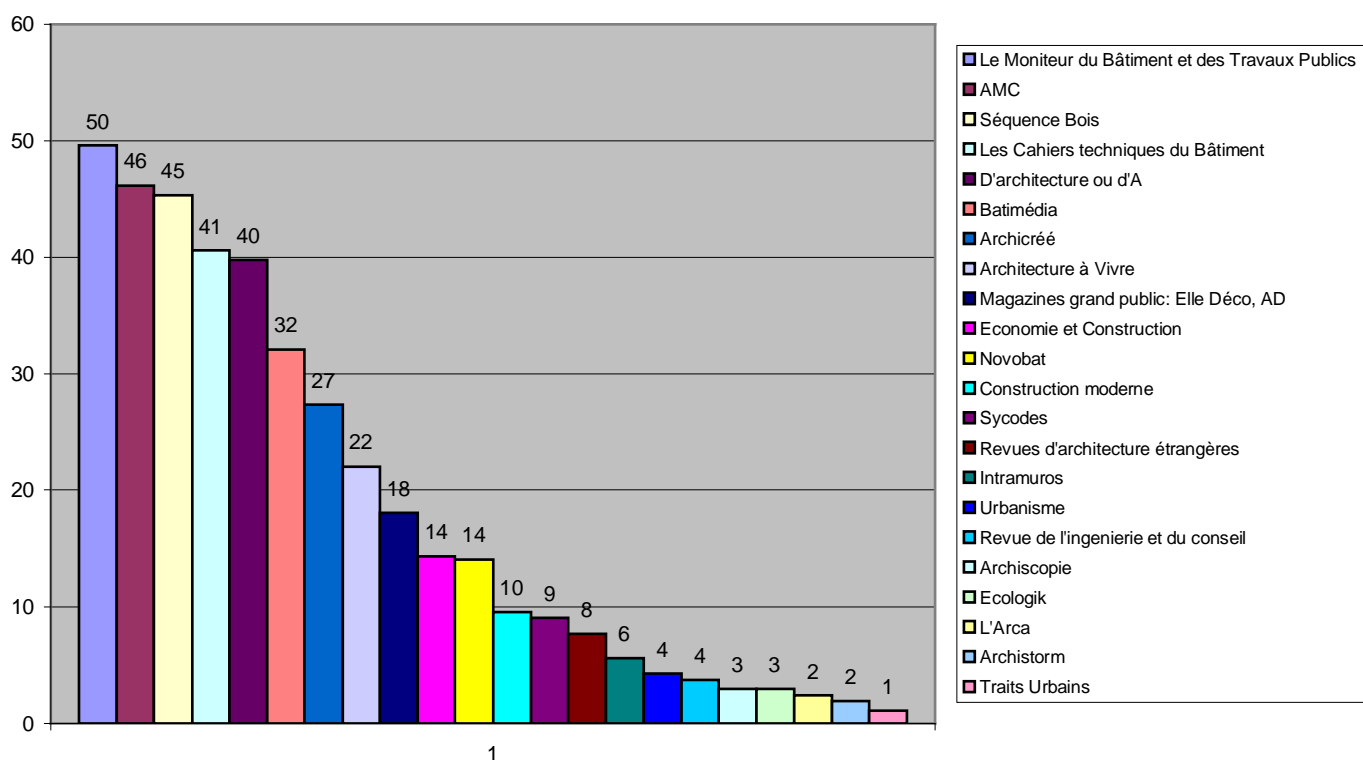


Nous avons demandé aux prescripteurs de citer les magazines de presse écrite qu'ils lisent régulièrement.

Sur tous les métiers ensemble, on remarque le score du Moniteur à 50%, suivi d'AMC à 46%, de Séquence Bois à 45% , des Cahiers Techniques du Bâtiment à 41%, de D'A à 40%.

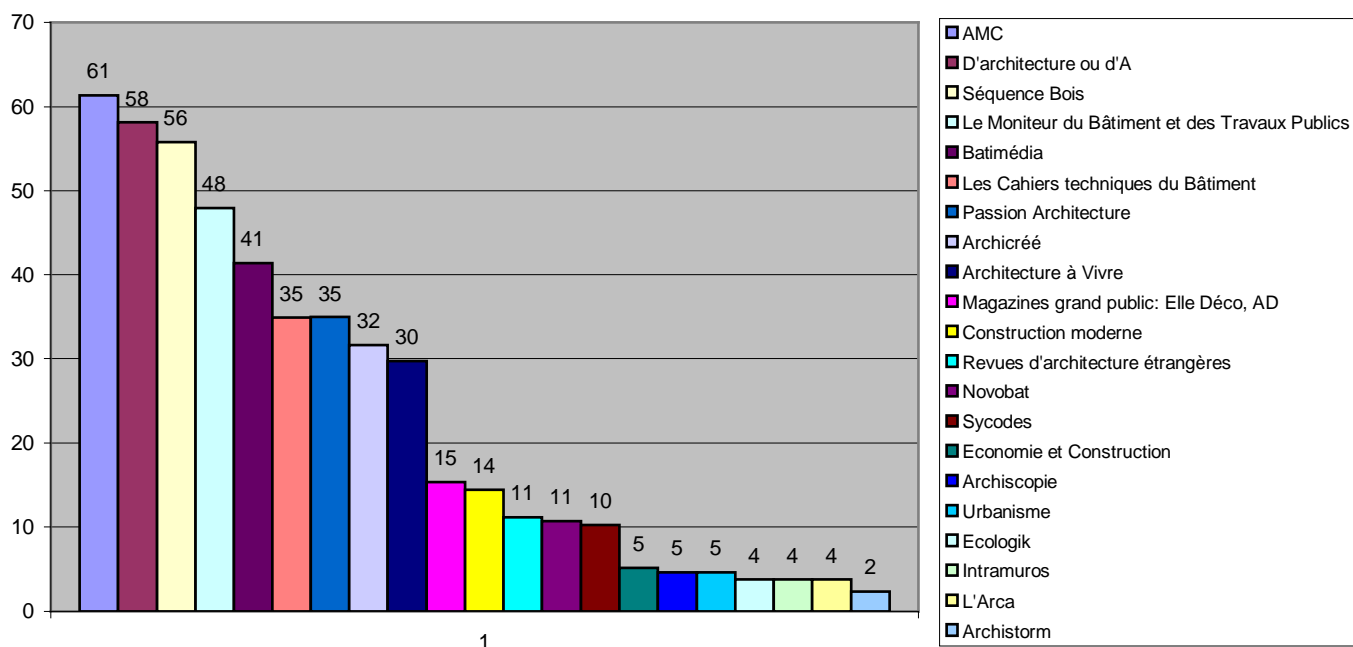
Les taux de pénétration des magazines sont très différents suivant les métiers, comme nous le verrons dans les pages suivantes.

Lisez vous régulièrement les magazines suivants, ensemble



Chez les Architectes, AMC arrive en tête avec 61% de lectorat, suivi de d'A à 58%. Séquence Bois, 56%, Le Moniteur, 48% et Batimédia 41% viennent ensuite. Puis passion Architecture et Les Cahiers techniques du Bâtiment à 35%, Archicréé à 32% .

Lisez vous régulièrement les magazines suivants, architectes

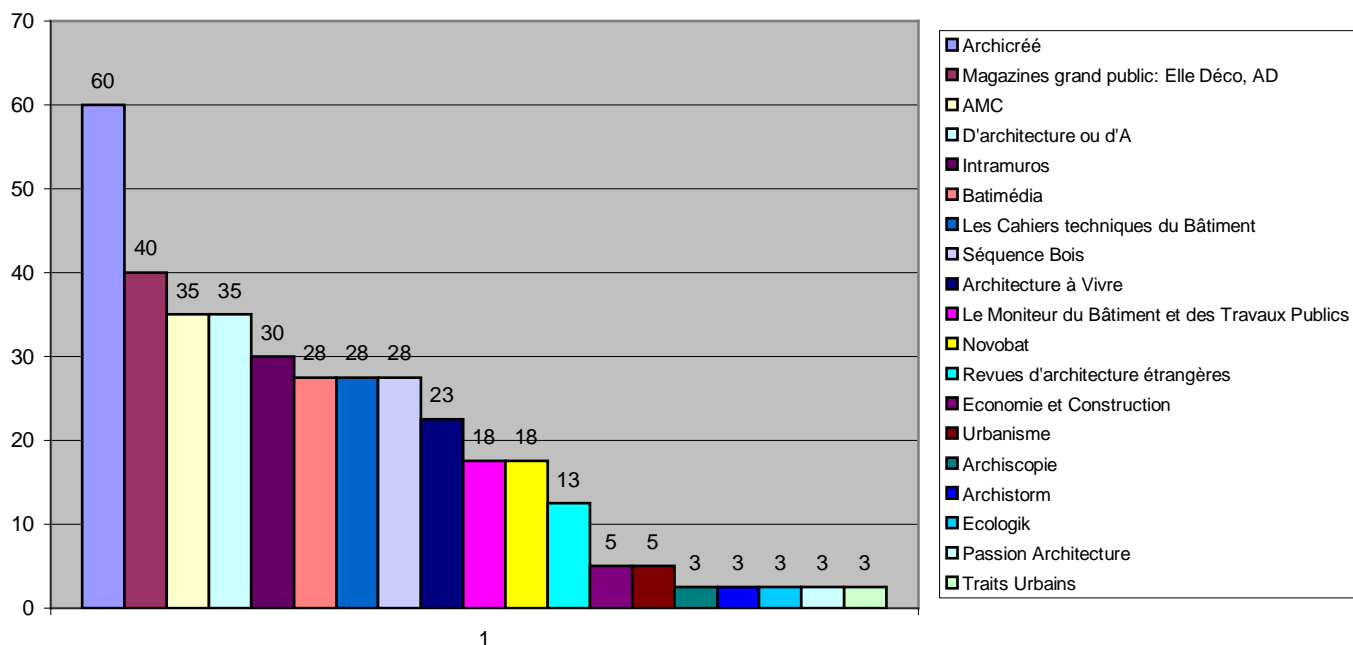


Chez les architectes d'intérieur, Archicréé domine comme toutes les dernières années. A noter une progression des magazines grands publics, suivis d'AMC , DA et Intramuros.

Rappel des chiffres de 2007 sur un échantillon supérieur :

Archicréé : 73%,
D'A : 56%,
AMC : 49%
Séquence Bois 38%
Magazines grand Public 36%
Batimédia 36%
Intramuros 27% .

Lisez vous régulièrement les magazines suivants, architectes d'intérieur



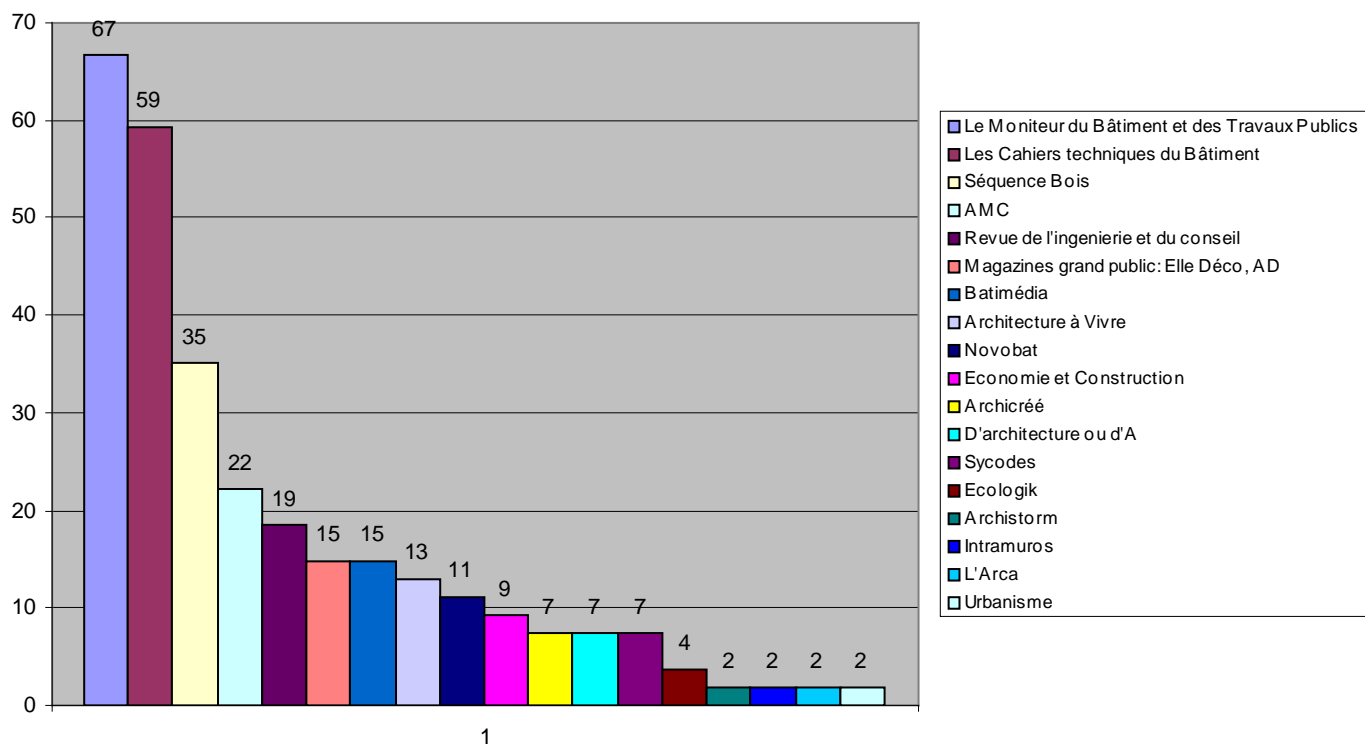
On constate comme en 2007 la Prédominance du Moniteur et des Cahiers Techniques du Bâtiment parmi les Bureaux d'Etudes.

Rappel 2007 :

Moniteur : 69%

Cahiers techniques : 67%

Lisez vous régulièrement les magazines suivants, bureaux d'etudes



Economie et Construction apparaît en premier à 78%, suivi du Moniteur à 54% et des cahiers techniques du Bâtiment à 51%.

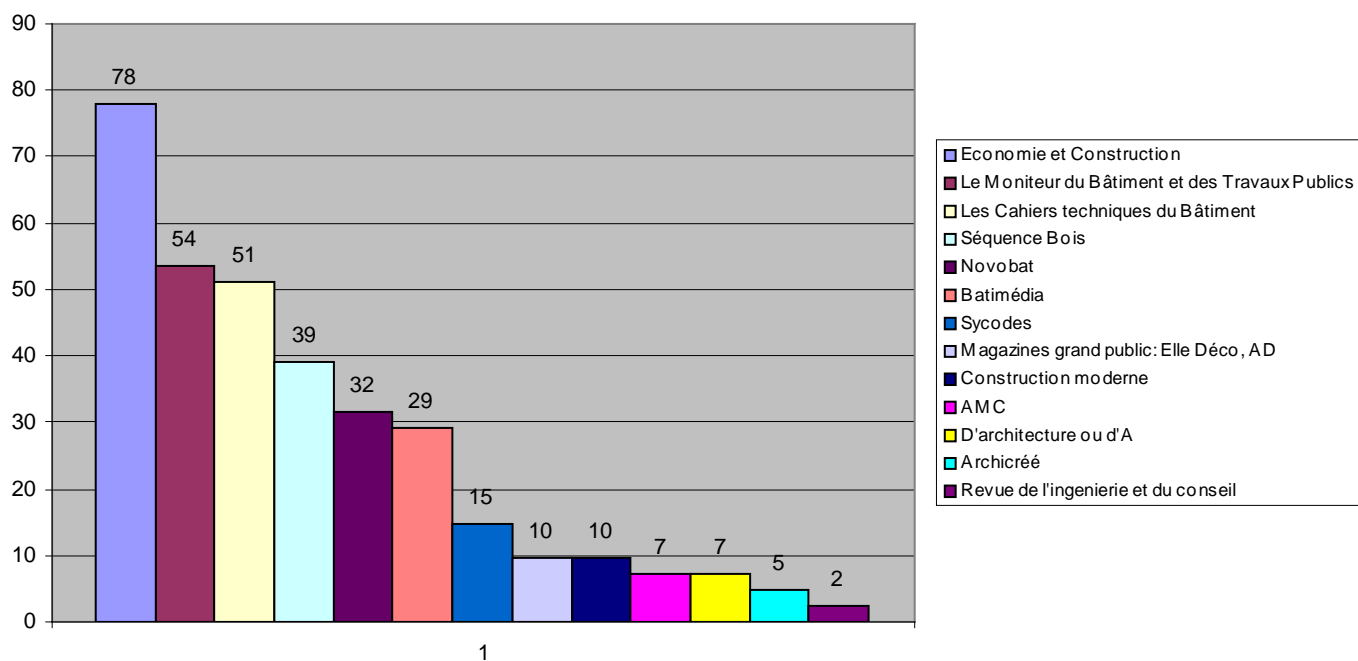
Rappel des données 2007, sur un échantillon plus large :

Le Moniteur, 57%

Economie et construction, 50%

Cahiers techniques du Bâtiment : 43%

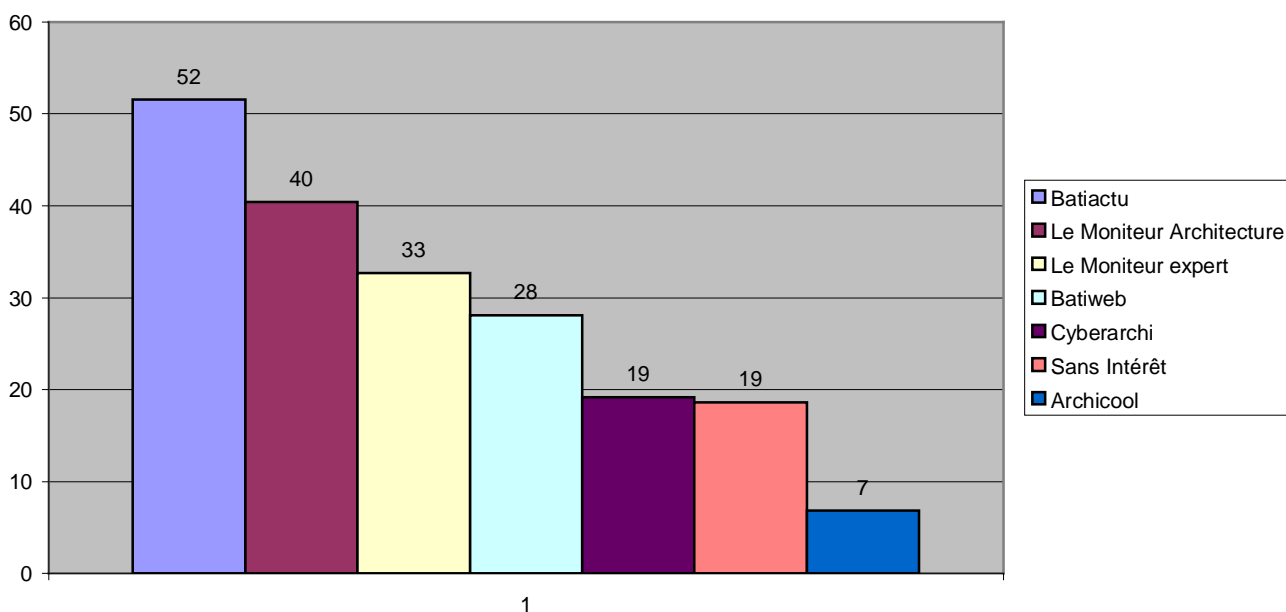
Lisez vous régulièrement les magazines suivants, Economistes



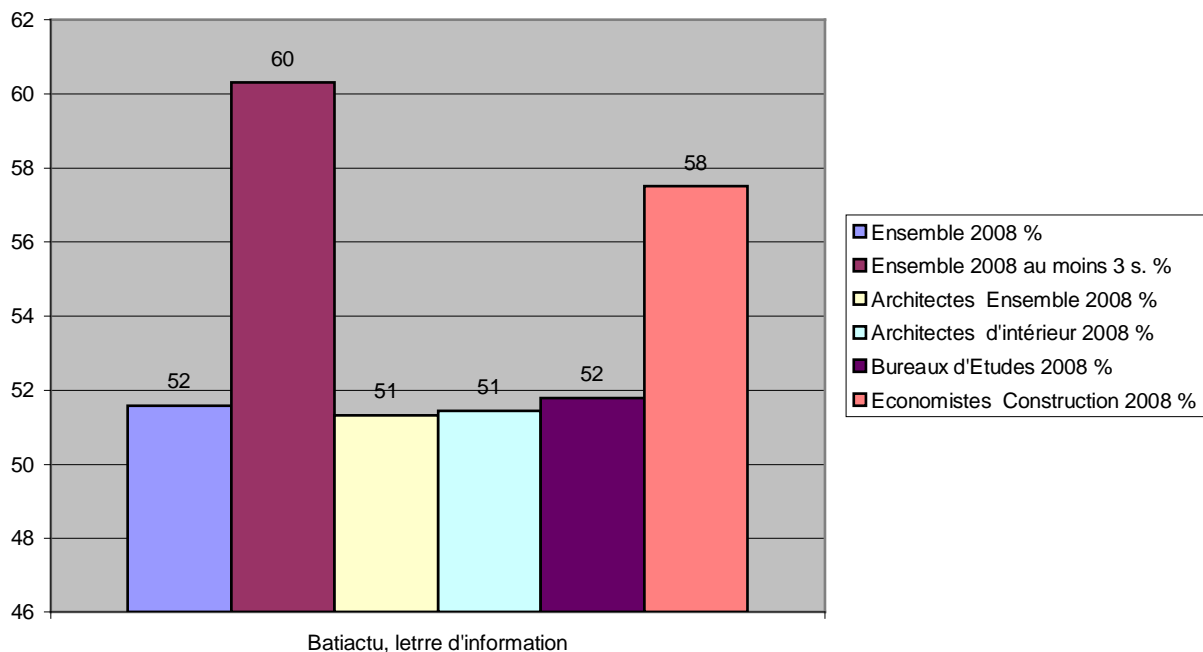
Batiactu conforte en 2008 sa première place de 2006 et 2007 comme lettre la plus lue sur l'ensemble de la Maîtrise d'Oeuvre à 52%, suivi du Moniteur Architecture à 40%, du Moniteur Expert à 33% , de Batiweb à 28% et de Cyberarchi à 19%.

Le nombre des Maîtres d'œuvre qui considèrent les lettres d'informations « sans intérêt » baisse de 32% en 2007 et 2006 à 19% en 2008 : elles sont de plus en plus reconnues.

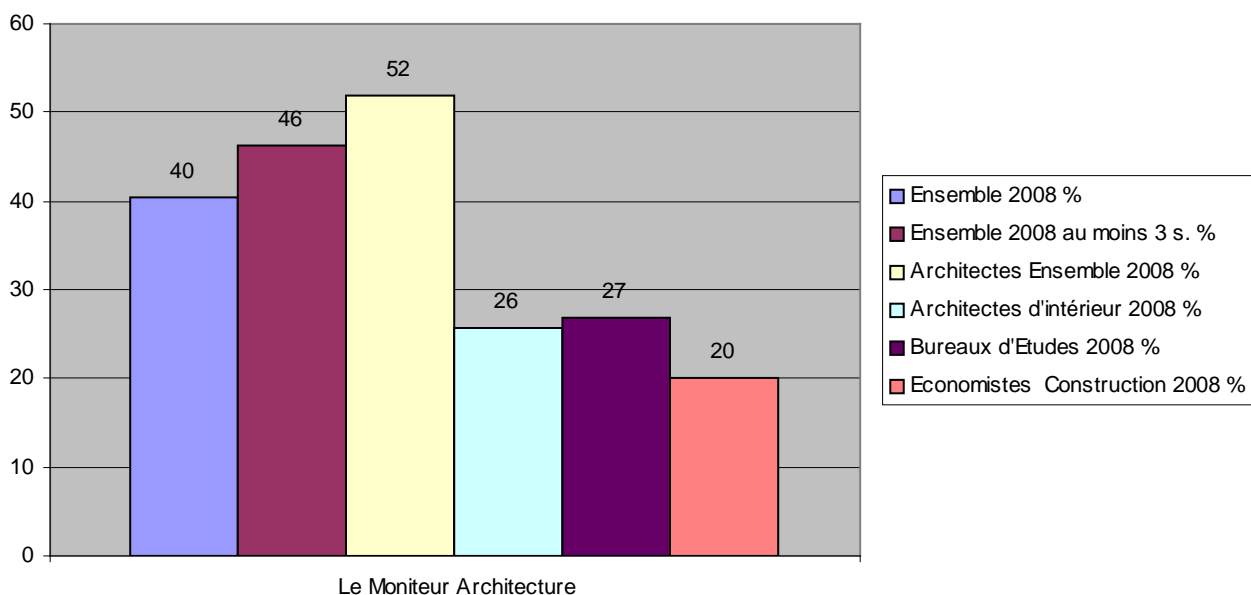
Lisez-vous régulièrement les lettres d'information par internet suivantes



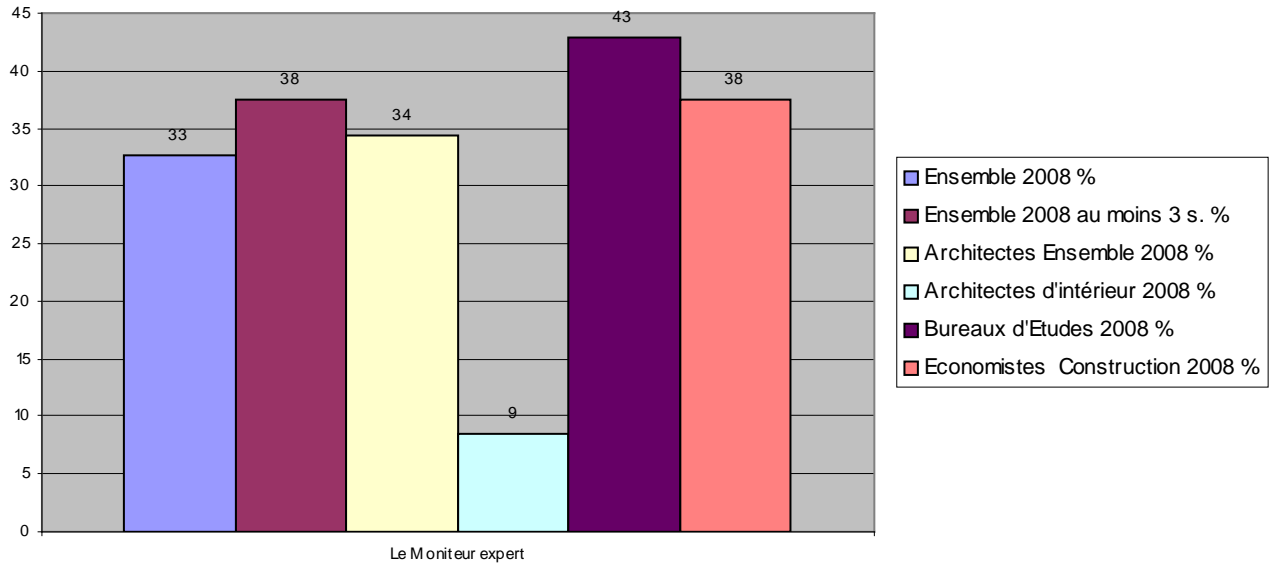
Batiactu, lettre d'information par internet



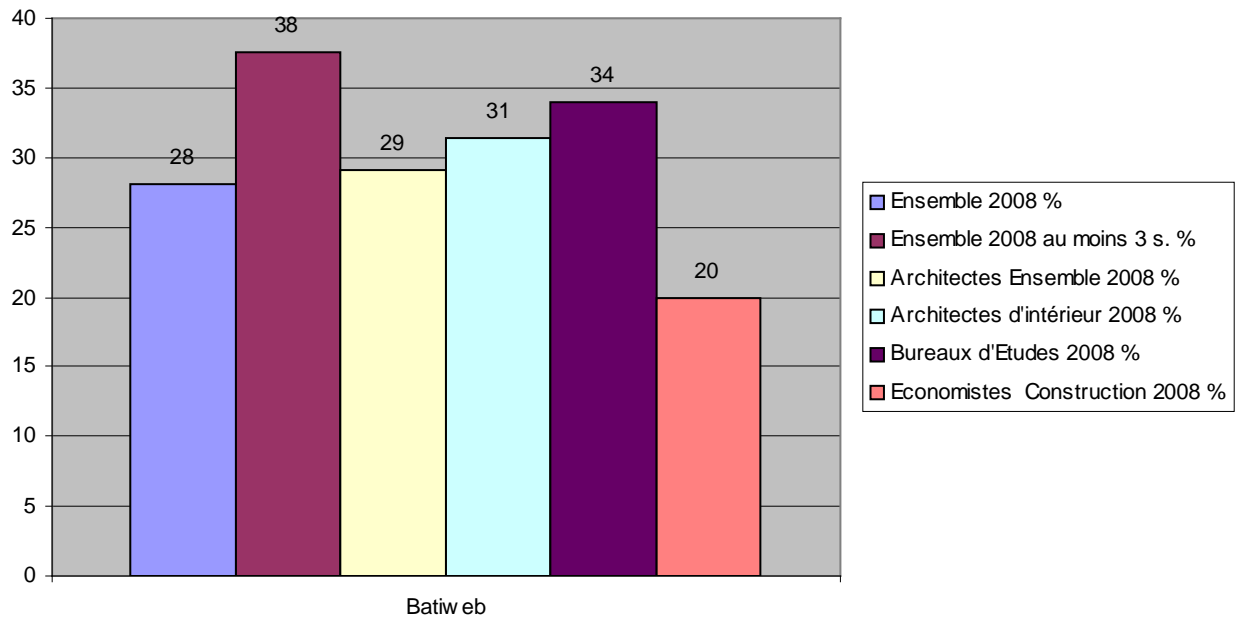
Le Moniteur architecture, lettre d'information par internet



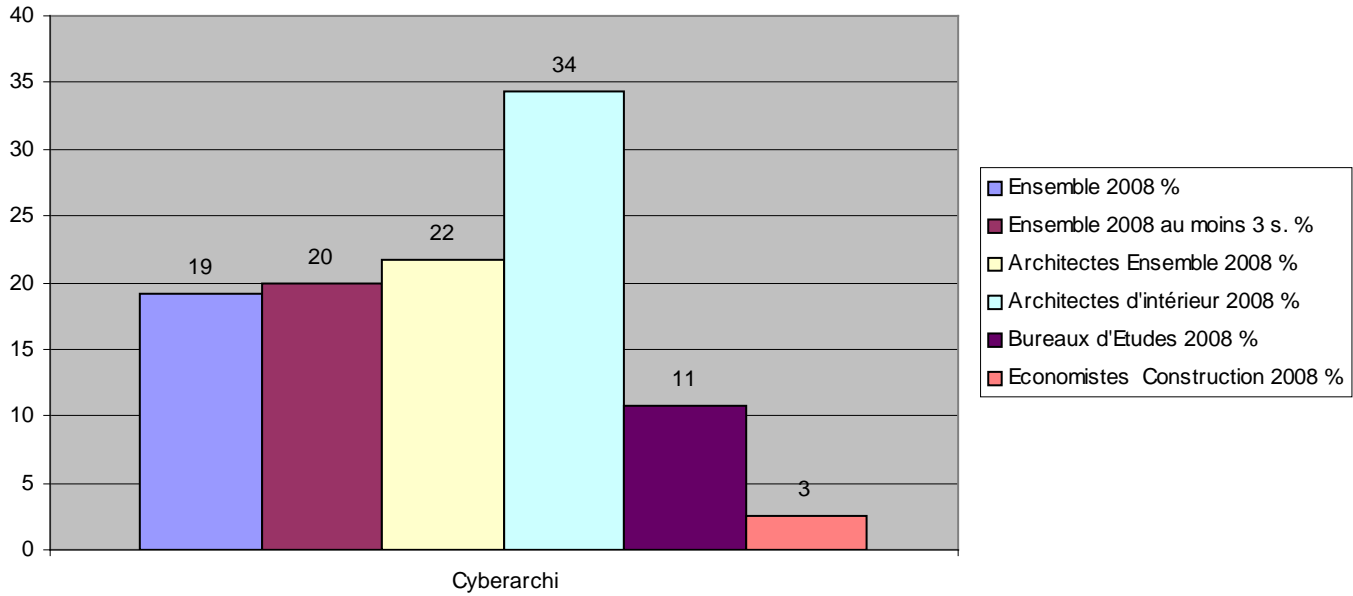
Le moniteur expert, lettre d'information par internet



Batiweb, lettre d'information par internet



Cyberarchi, lettre d'information par internet



Reproduction autorisée sous réserve d'indication des sources de cette Etude (Archiliste – B. Viellard) .

Tous les chiffres des enquêtes Archiliste par questionnaires postaux auto-administrés du 2 Novembre 2008

Tous les résultats sont exprimés en pourcentage des répondants

Merci de bien vouloir répondre à cette court enquête sur vos sources d'informations

1) Quelles sont vos sources d'information ?

◆ Salons (Batimat, Interclima, salons régionaux) :

	Ensemble 2008 %	Ensemble2008 au moins 3 s. (*) %	Architectes Ensemble 2008 %	Architectes d'intérieur 2008 %
Plutôt important	60	57	60	65
Plutôt pas important	36	39	36	28
Sans intérêt	5	5	4	8
Total	100	100	100	100
Nombre de répondants	377	148	206	40

	Bureaux d'Etudes 2008 %	Economistes Construction 2008 %	Communs 2007 chiffres de 2008 %	Communs 2008 % chiffres de 2007
Plutôt important	53	51	50	44
Plutôt pas important	42	46	44	49
Sans intérêt	5	2	6	7
Total	100	100	100	100
Nombre de répondants	60	41	86	90

◆ Documentations envoyées par courrier par les industriels :

	Ensemble2008 %	Ensemble 2008 au moins 3 s. (*) %	Architectes Ensemble 2008 %	Architectes d'intérieur 2008 %
Plutôt important	75	75	77	65
Plutôt pas important	23	22	21	28
Sans intérêt	3	3	2	8
Total	100	100	100	100
Nombre de répondants	386	151	213	40

	Bureaux d'Etudes 2008 %	Economistes Construction 2008 %	Communs 2007 chiffres de 2007 %	Communs % chiffres de 2007
Plutôt important	66	83	80	77
Plutôt pas important	32	14	18	19
Sans intérêt	2	2	2	3
Total	100	100	100	100
Nombre de répondants	62	42	91	88

◆ E-mails envoyés spontanément par les industriels :

	Ensemble2008 %	Ensemble 2008 au moins 3 s. %	Architectes Ensemble 2008 %	Architectes d'intérieur 2008 %
Plutôt important	33	35	37	31
Plutôt pas important	44	44	40	49
Sans intérêt	24	21	23	21
Total	100	100	100	100
Nombre de répondants	375	151	207	39

	Bureaux d'Etudes 2008 %	Economistes Construction 2008 %	Communs 2007 chiffres de 2008 %	Communs % chiffres de 2007
Plutôt important	21	28	36	24
Plutôt pas important	48	48	40	57
Sans intérêt	31	25	24	18
Total	100	100	100	100
Nombre de répondants	62	40	88	87

◆ Rédaction et publicité dans la presse professionnelle :

	Ensemble2008 %	Ensemble2008 au moins 3 s. %	Architectes Ensemble 2008 %	Architectes d'intérieur 2008 %
Plutôt important	65	69	69	59
Plutôt pas important	31	27	28	35
sans intérêt	3	3	3	5
Total	100	100	100	100
nombre de répondants	381	147	212	37

	Bureaux d'Etudes 2008 %	Economistes Construction 2008 %	Communs 2007 chiffres de 2008 %	Communs % chiffres de 2007
Plutôt important	56	62	64	67
Plutôt pas important	40	36	34	29
sans intérêt	5	3	2	5
Total	100	100	100	100
nombre de répondants	63	39	89	87

◆ **Mailing collectifs :**

	Ensemble2008 %	Ensemble2008 au moins 3 s. %	Architectes Ensemble 2008 %	Architectes d'intérieur 2008 %
Wiséas	43	50	51	44
Moniteur	49	52	54	36
Novobat	16	24	18	19
Batimédia	61	66	77	78
Sans Intérêt	21	18	11	11
Nombre de répondants	360	141	198	36

	Bureaux d'Etudes 2008 %	Economistes Construction 2008 %	Communs 2007 chiffres de 2008 %	Communs % chiffres de 2007
Wiséas	25	39	52	54
Moniteur	33	51	42	49
Novobat	7	27	20	24
Batimédia	28	44	59	59
Sans Intérêt	44	37	23	18
Nombre de répondants	57	41	86	87

◆ **Site internet des industriels :**

	Ensemble 2008 %	Ensemble2008 au moins 3 s. %	Architectes Ensemble 2008 %	Architectes d'intérieur 2008 %
Plutôt important	83	87	83	73
Plutôt pas important	13	11	14	18
Sans intérêt	3	2	3	10
Total	100	100	100	100
Nombre de répondants	381	152	209	40

	Bureaux d'Etudes 2008 %	Economistes Construction 2008 %	Communs 2007 chiffres de 2008 %	Communs % chiffres de 2007
Plutôt important	92	81	83	78
Plutôt pas important	5	19	16	17
Sans intérêt	3	0	1	5
Total	100	100	100	100
Nombre de répondants	62	42	90	88

◆ **Visite d'un représentant :**

	Ensemble2008 %	Ensemble2008 au moins 3 s. %	Architectes Ensemble 2008 %	Architectes d'intérieur 2008 %
Plutôt important	60	60	63	61
Plutôt pas important	30	29	28	32
Sans intérêt	10	11	10	8
Total	100	100	100	100
Nombre de répondants	379	150	209	38

	Bureaux d'Etudes 2008 %	Economistes Construction 2008 %	Communs 2007 chiffres de2008 %	Communs % chiffres de 2007
Plutôt important	47	63	56	59
Plutôt pas important	37	29	36	35
Sans intérêt	16	7	8	6
Total	100	100	100	100
Nombre de répondants	62	41	88	88

◆ **Portail des sites internet :**

	Ensemble2008 %	Ensemble 2008 au moins 3 s. %	Architectes Ensemble 2008 %	Architectes d'intérieur 2008 %
Batiactu	56	66	56	61
Batibase	8	12	6	6
Batimédia	37	41	46	44
Batiproduits	58	62	58	58
Batipass	2	3	2	3
Batiweb	27	33	24	31
Cyberarchi	24	25	27	42
Produits travaux	3	5	4	3
Sageret	9	9	8	6
Xpair	3	4	2	3
sans intérêt	9	4	11	8
Nombre de répondants	346	138	192	36

	Bureaux d'Etudes 2008 %	Economistes Construction 2008 %
Batiactu	64	56
Batibase	13	12
Batimédia	16	27
Batiproduits	58	63
Batipass	2	0
Batiweb	31	20
Cyberarchi	16	7
Produits travaux	4	2
Sageret	16	7
Xpair	9	0
sans intérêt	4	10
Nombre de répondants	55	41

◆ **Journal interne de l'industriel :**

	Ensemble 2008	Ensemble2008 au moins 3 s.	Architectes Ensemble2008	Architectes d'intérieur 2008
	%	%	%	%
Plutôt important	15	15	14	9
Plutôt pas important	45	51	46	40
Sans intérêt	40	34	40	51
Total	100	100	100	100
Nombre de répondants	320	125	177	35

	Bureaux d'Etudes 2008	Economistes Construction 2008	Communs 2008 chiffres de 2007	Communs 2007 % chiffres de 2007
	%	%	%	
Plutôt important	21	13	20	21
Plutôt pas important	40	53	54	46
Sans intérêt	38	34	25	32
Total	100	100	100	100
Nombre de répondants	47	38	79	71

2) Quand vous cherchez un produit, quel moyen de communication utilisez-vous?

	Ensemble 2008	Ensemble 2008 au moins 3 s.	Architectes Ensemble 2008	Architectes d'intérieur 2008
	%		%	%
Recherche par site de l'industriel	87	91	86	85
Vous téléphonez à l'industriel	39	36	43	43
vous demandez à l'industriel la visite d'un responsable	33	34	36	40
Vous recherchez dans votre documentation interne	65	68	72	65
vous recherchez dans la presse	9	8	11	13
Nombre de répondants	389	152	214	40

	Bureaux d'Etudes 2008	Economistes Construction 2008
	%	%
Recherche par site de l'industriel	95	81
Vous téléphonez à l'industriel	33	36
vous demandez à l'industriel la visite d'un responsable	27	21
Vous recherchez dans votre documentation interne	56	62
vous recherchez dans la presse	3	0
Nombre de répondants	63	42

3) Lisez vous régulièrement les magazines suivants ?

	Ensemble 2008 %	Ensemble 2008 au moins 3 s. %	Architectes Ensemble 2008 %	Architectes d'intérieur 2008 %
AMC	46	51	61	35
Archiscopie	3	3	5	3
Architecture à Vivre	22	22	30	23
Archicréé	27	31	32	60
Archistorm	2	1	2	3
Magazines grand public: Elle Déco, AD	18	16	15	40
Batimédia	32	36	41	28
Construction moderne	10	17	14	0
D'architecture ou d'A	40	46	58	35
Ecologik	3	3	4	3
Economie et Construction	14	17	5	5
Intramuros	6	4	4	30
L'Arca	2	3	4	0
Empreinte	11	19	18	0
Le Moniteur du Bâtiment et des Travaux Publics	50	61	48	18
Les Cahiers techniques du Bâtiment	41	47	35	28
Novobat	14	21	11	18
Passion Architecture	ind	ind	35	ind
Revue d'architecture étrangères	8	10	11	13
Revue de l'ingenierie et du conseil	4	6	1	0
Séquence Bois	45	57	56	28
Sycodes	9	13	10	0
Traits Urbains	1	0	0	3
Urbanisme	4	2	5	5
nombre de répondants	377	150	215	40

	Bureaux d'Etudes 2008 %	Economistes Construction 2008 %
AMC	22	7
Archiscopie	0	0
Architecture à Vivre	13	0
Archicréé	7	5
Archistorm	2	0
Magazines grand public: Elle Déco, AD	15	10
Batimédia	15	29
Construction moderne	0	10
D'architecture ou d'A	7	7
Ecologik	4	0
Economie et Construction	9	78
Intramuros	2	0
L'Arca	2	0
Empreinte	0	2
Le Moniteur du Bâtiment et des Travaux Publics	67	54
Les Cahiers techniques du Bâtiment	59	51

Novobat	11	32
Passion Architecture	ind	ind
Revue d'architecture étrangères	0	0
Revue de l'ingénierie et du conseil	19	2
Séquence Bois	35	39
Sycodes	7	15
Traits Urbains	0	0
Urbanisme	2	0
nombre de répondants	54	41

4) Lisez vous régulièrement les lettres d'information par internet suivantes ?

	Ensemble 2008 %	Ensemble 2008 au moins 3 s.	Architectes Ensemble 2008 %	Architectes d'intérieur 2008 %
Archicool	7	6	8	9
Batiactu	52	60	51	51
Batiweb	28	38	29	31
Cyberarchi	19	20	22	34
Le Moniteur Architecture	40	46	52	26
Le Moniteur expert	33	38	34	9
Sans Intérêt	19	13	18	20
Répondants	349	136	189	35

	Bureaux d'Etudes 2008 %	Economistes Construction 2008 %
Archicool	5	0
Batiactu	52	58
Batiweb	34	20
Cyberarchi	11	3
Le Moniteur Architecture	27	20
Le Moniteur expert	43	38
Sans Intérêt	16	25
Répondants	56	40

(*) *au moins 3 s. = au moins 3 salariés*

Tous les chiffres des enquêtes Archiliste par questionnaires postaux auto-administrés du 1er mars 2007 et du 26 juin 2007 (résultats regroupés)

Tous les résultats sont exprimés en pourcentage des répondants

Merci de bien vouloir répondre à cette court enquête sur vos sources d'informations

1) Quelles sont vos sources d'information ?

◆ Salons (Batimat, Interclima, salons régionaux)

	Ensemble 2007 %	Ensemble au moins 3 s. (*) 2007 %	Architectes Ensemble 2007 %	Architectes d'intérieur 2007 %
Plutôt important	51	50	46	73
Plutôt pas important	42	44	47	22
Sans intérêt	7	7	8	5
Total	100	100	100	100
nombre répondants	652	336	373	82

	Bureaux d'Etudes 2007 %	Economistes Construction 2007 %	Communs 2006 chiffres de 2007 %	Communs chiffres de 2006 %
Plutôt important	52	53	49	50
Plutôt pas important	41	38	44	45
Sans intérêt	7	9	8	5
Total	100	100	100	100
nombre répondants	113	58	154	155

◆ Documentations envoyées par courrier par les industriels

	Ensemble 2007 %	Ensemble au moins 3 s. 2007 %	Architectes Ensemble 2007 %	Architectes d'intérieur 2007%
Plutôt important	73	73	71	80
Plutôt pas important	23	23	26	16
Sans intérêt	4	4	3	4
Total	100	100	100	100
nombre répondants	650	336	370	80

	Bureaux d'Etudes 2007%	Economistes Construction 2007 %	Communs 2006 chiffres de 2007%	Communs chiffres de 2006 %
Plutôt important	72	78	76	82
Plutôt pas important	22	20	22	17
Sans intérêt	6	2	2	1
Total	100	100	100	100
nombre répondants	115	59	154	156

◆ **E-mails envoyés spontanément par les industriels**

	Ensemble 2007 %	Ensemble au moins 3 s. 2007 %	Architectes Ensemble 2007 %	Architectes d'intérieur 2007 %
Plutôt important	27	25	24	36
Plutôt pas important	47	51	48	45
Sans intérêt	26	24	27	19
Total	100	100	100	100
nombre répondants	639	334	368	74

	Bureaux d'Etudes 2007 %	Economistes Construction 2007 %	Communs 2006 chiffres de 2007 %	Communs chiffres de 2006 %
Plutôt important	26	28	29	23
Plutôt pas important	48	52	44	50
Sans intérêt	25	21	27	26
Total	100	100	100	100
nombre répondants	114	58	153	149

◆ **Rédaction et publicité dans la presse professionnelle**

	Ensemble 2007 %	Ensemble au moins 3 s. 2007 %	Architectes Ensemble 2007 %	Architectes d'intérieur 2007 %
Plutôt important	61	63	61	70
Plutôt pas important	32	31	32	23
Sans intérêt	7	5	7	6
Total	100	100	100	100
Nombre de répondants	636	328	362	77

	Bureaux d'Etudes 2007 %	Economistes Construction 2007 %	Communs 2006 chiffres de 2007 %	Communs chiffres de 2006 %
Plutôt important	55	60	64	63
Plutôt pas important	33	37	30	31
Sans intérêt	11	4	6	6
Total	100	100	100	100
Nombre de répondants	114	57	152	153

◆ **Mailings collectifs**

	Ensemble 2007 %	Ensemble au moins 3 s. 2007 %	Architectes Ensemble 2007 %	Architectes d'intérieur 2007 %
Wiséas	47	46	47	59
Moniteur	44	48	44	49
Novobat	20	21	18	23
Batimédia	59	56	69	64
Sans Intérêt	19	19	15	15
Nombre de répondants	601	307	350	74

	Bureaux d'Etudes 2007 %	Economistes Construction 2007 %	Communs 2006 chiffres de 2007 %	Communs chiffres de 2006 %
Wiséas	31	56	54	57
Moniteur	37	54	46	41
Novobat	16	33	22	19
Batimédia	20	65	62	64
Sans Intérêt	38	13	13	11
Nombre de répondants	99	52	147	140

◆ **Site internet des industriels**

	Ensemble 2007 %	Ensemble au moins 3 s. 2007 %	Architectes Ensemble 2007 %	Architectes d'intérieur 2007 %
Plutôt important	79	83	76	86
Plutôt pas important	18	15	21	10
Sans intérêt	3	2	3	4
Total	100	100	100	100
nombre de répondants	645	337	368	78

	Bureaux d'Etudes 2007 %	Economistes Construction 2007 %	Communs 2006 chiffres de 2007 %	Communs chiffres de 2006 %
Plutôt important	87	75	80	76
Plutôt pas important	12	22	17	21
Sans intérêt	1	3	3	3
Total	100	100	100	100
nombre de répondants	115	59	152	150

◆ **Visite d'un représentant**

	Ensemble 2007 %	Ensemble au moins 3 s. 2007 %	Architectes Ensemble 2007 %	Architectes d'intérieur 2007 %
Plutôt important	60	64	58	62
Plutôt pas important	33	29	35	28
Sans intérêt	7	7	7	11
Total	100	100	100	100
Nombre de répondants	664	334	371	76

	Bureaux d'Etudes 2007 %	Economistes Construction 2007 %	Communs 2006 chiffres de 2007 %	Communs chiffres de 2006 %
Plutôt important	58	66	60	60
Plutôt pas important	33	31	34	29
Sans intérêt	9	3	6	10
Total	100	100	100	100
Nombre de répondants	112	59	154	153

◆ **Portail des sites internet**

	Ensemble 2007 %	Ensemble au moins 3 s. 2007 %	Architectes Ensemble 2007 %	Architectes d'intérieur 2007 %
Batiproducts	65	66	67	62
Batiweb	49	50	47	55
Batipass	1	1	0	0
Interbat	6	5	6	6
Sageret	12	11	10	9
Sans Intérêt	16	13	18	15
Cyber Archi	27	27	27	38
Faditt	14	14	9	12
Nombre de répondants	555	293	314	66

	Bureaux d'Etudes 2007 %	Economistes Construction 2007 %	%Communs 2006 chiffres de 2007 %	Communs chiffres de 2006 %
Batiproduits	63	71	67	70
Batiweb	52	41	53	52
Batipass	3	0	1	0
Interbat	10	0	7	9
Sageret	14	22	17	10
Sans Intérêt	16	8	14	13
Cyber Archi	23	12	20	25
Faditt	14	29	17	17
Nombre de répondants	101	49	132	126

◆ **Journal interne de l'industriel**

	Ensemble 2007 %	Ensemble au moins 3 s. 2007 %	Architectes Ensemble 2007 %	Architectes d'intérieur 2007 %
Plutôt important	17	16	12	14
Plutôt pas important	44	45	45	44
Sans intérêt	40	39	43	42
Total	100	100	100	100
Nombre de répondants	546	291	318	57

	Bureaux d'Etudes 2007 %	Economistes Construction 2007 %	Communs 2006 chiffres de 2007 %	Communs chiffres de 2006 %
Plutôt important	25	29	16	18
Plutôt pas important	43	43	47	44
Sans intérêt	32	29	37	38
Total	100	100	100	100
Nombre de répondants	100	49	131	136

2) Quand vous cherchez un produit, quel moyen de communication utilisez-vous?

	Ensemble 2007 %	Ensemble au moins 3 s. 2007 %	Architectes Ensemble 2007 %	Architectes d'intérieur 2007 %
Vous consultez le site internet de l'industriel	79	83	77	78
Vous téléphonez à l'industriel	42	43	40	52
vous demandez à l'industriel la visite d'un responsable	37	40	40	33
Vous recherchez dans votre documentation interne	69	71	70	75
vous recherchez dans la presse	8	7	9	16
Nombre de répondants	652	338	375	79

	Bureaux d'Etudes 2007 %	Economistes Construction 2007 %	Communs 2006 chiffres de 2007 %	Communs chiffres de 2006 %
Vous consultez le site internet de l'industriel	83	75	71	68
Vous téléphonez à l'industriel	37	53	47	53
vous demandez à l'industriel la visite d'un responsable	31	30	38	30
Vous recherchez dans votre documentation interne	62	77	72	71
vous recherchez dans la presse	3	4	10	6
Nombre de répondants	115	57	152	156

3) Lisez vous régulièrement les magazines suivants?

	Ensemble 2007 %	Ensemble au moins 3 s. 2007 %	Architectes Ensemble 2007 %	Architectes d'intérieur 2007 %
AMC	42	48	53	49
Architecture à Vivre	17	18	21	26
Architecture Intérieure Créée	27	30	29	73
Magazines grand public: Elle Déco, AD	16	16	15	36
Batimédia	38	36	45	36
D'architecture ou d'A	44	46	58	56
Economie et Construction	7	9	1	4
Intramuros	5	3	2	27
L'Arca	3	3	3	5
L'Architecture d'Aujourd'hui	17	15	18	32
L'Empreinte	12	15	19	3
Le Moniteur du Bâtiment et des Travaux Publics	49	61	48	22
Les Cahiers techniques du Bâtiment	38	46	34	17
Novobat	17	21	13	16
Revue d'architecture étrangères	9	11	12	17
Revue de l'ingénierie et du conseil	5	8	1	0
Séquence Bois	48	50	61	38
Sycodes	9	10	9	1
Technique et Architecture	19	22	24	16
Urbanisme	5	5	6	3
nombre de répondants	623	325	370	77

	Bureaux d'Etudes 2007 %	Economistes Construction 2007 %	Communs 2006 chiffres de 2007 %	Communs chiffres de 2006 %
AMC	17	13	37	34
Architecture à Vivre	7	0	11	9
Architecture Intérieure Créée	1	7	25	20
Magazines grand public: Elle Déco, AD	7	5	10	13
Batimédia	13	41	45	48

D'architecture ou d'A	8	13	42	42
Economie et Construction	9	50	7	9
Intramuros	1	0	3	4
L'Arca	1	0	2	3
L'Architecture d'Aujourd'hui	8	4	18	18
L'Empreinte	1	0	17	21
Le Moniteur du Bâtiment et des Travaux Publics	69	57	47	46
Les Cahiers techniques du Bâtiment	67	43	47	42
Novobat	20	41	23	15
Revue d'architecture étrangères	3	0	12	9
Revue de l'ingénierie et du conseil	28	0	6	6
Séquence Bois	23	29	48	38
Sycodes	13	13	12	14
Technique et Architecture	10	9	19	18
Urbanisme	8	0	3	3
nombre de répondants	96	56	146	149

4) Lisez vous régulièrement les lettres d'information par internet suivantes ?

	Ensemble 2007	Ensemble	Architectes	Architectes
	%	au moins 3 s.	Ensemble	d'intérieur
		2007	2007	2007
		%	%	%
Batiactu	43	46	43	40
Batiweb	39	39	38	53
Le moniteur Expert	33	38	33	26
Sans Intérêt	32	30	33	34
nombre de répondants	559	302	314	62

	Bureaux d'Etudes 2007	Economistes Construction 2007	Communs 2006	Communs chiffres de
	%	%	chiffres de	2006 %
			2007 %	
Batiactu	42	44	46	44
Batiweb	39	27	44	38
Le moniteur Expert	37	35	30	29
Sans Intérêt	27	35	34	29
nombre de répondants	110	52	131	133

() au moins 3 s. = au moins 3 salariés*

Tous les chiffres des enquêtes Archiliste par questionnaires postaux auto Administrés de MARS 2006 :

Tous les résultats sont exprimés en pourcentage des répondants.

Merci de bien vouloir répondre à cette court enquête sur vos sources d'informations

1. Quelles sont vos sources d'information ?

◆ Salons (Batimat, Interclima, salons régionaux) :

	Ensemble 2006 %	Ensemble 2006 au moins 3 s. (*) 2006	Architectes 2006	Architectes intérieur 2006 %
Plutôt important	49	44	44	69
Plutôt pas important	45	49	48	31
Sans intérêt	6	7	7	0
Total	100	100	100	100
Nombre de répondants	729	367	378	95

	Bureaux d'Etudes 2006 %	Economistes de la Construction 2006 %	Communs 2005 % 2006	Communs 2005 % 2005
Plutôt important	45	50	52	52
Plutôt pas important	47	43	42	42
Sans intérêt	8	7	6	6
Total	100	100	100	100
Nombre de répondants	147	86	213	217

◆ Documentations envoyées par courrier par les industriels :

	Ensemble 2006 %	Ensemble 2006 au moins 3 s. (*) %	Architectes 2006 %	Architectes intérieur 2006 %
Plutôt important	75	77	73	81
Plutôt pas important	22	20	24	17
Sans intérêt	2	3	2	2
Total	100	100	100	100
Nombre de répondants	733	370	377	99

	Bureaux d'Etudes 2006 %	Economistes de la Construction 2006 %	Communs 2005 % 2006	Communs 2005 % 2005
Plutôt important	73	84	81	83
Plutôt pas important	25	15	16	15
Sans intérêt	2	1	2	2
Total	100	100	100	100
Nombre de répondants	146	87	216	217

◆ E-mails envoyés spontanément par les industriels :

	Ensemble 2006 %	Ensemble 2006 au moins 3 s. %	Architectes 2006 %	Architectes intérieur 2006 %
Plutôt important	23	25	25	22
Plutôt pas important	52	52	51	59
Sans intérêt	25	23	25	20
Total	100	100	100	100
Nombre de répondants	716	367	367	97

	Bureaux d'Etudes 2006 %	Economistes Construction 2006 %	Communs 2005 % 2006	Communs 2005 % 2005
Plutôt important	16	24	21	22
Plutôt pas important	51	55	48	50
Sans intérêt	33	21	31	28
Total	100	100	100	100
Nombre de répondants	144	84	205	212

◆ Rédaction et publicité dans la presse professionnelle :

	Ensemble 2006 %	Ensemble 2006 au moins 3 s. 2006	Architectes 2006 %	Architectes intérieur 2006 %
Plutôt important	62	65	63	69
Plutôt pas important	32	30	32	29
Sans intérêt	6	5	5	2
Total	100	100	100	100
Nombre de répondants	718	362	376	97

	Bureaux d'Etudes 2006 %	Economistes de la Construction 2006 %	Communs 2005 % 2006	Communs 2005 % 2005
Plutôt important	58	59	63	64
Plutôt pas important	31	34	31	33
Sans intérêt	10	7	5	4
Total	100	100	100	100
Nombre de répondants	137	86	210	215

◆ **Mailing collectifs :**

	Ensemble 2006 %	Ensemble 2006 au moins 3 s. %	Architectes 2006 %	Architectes intérieur 2006 %
Sans Intérêt	20	19	15	24
Wiséas	46	45	48	53
Moniteur	41	49	40	36
Novobat	17	18	13	21
Batimédia	54	53	70	52
Sans Intérêt	20	19	15	24
Nombre de répondants	673	341	353	85

	Bureaux d'Etudes 2006 %	Economistes de la Construction 2006 %	Communs 2005 % 2006	Communs 2005 % 2005
Sans Intérêt	32	16	17	14
Wiséas	36	47	51	54
Moniteur	44	42	37	45
Novobat	16	32	24	25
Batimédia	20	52	60	56
Sans Intérêt	32	16	17	14
Nombre de répondants	132	81	205	209

◆ **Site Internet des industriels :**

	Ensemble 2006 %	Ensemble 2006 au moins 3 s. 2006 %	Architectes 2006 %	Architectes intérieur 2006 %
Plutôt important	78	80	76	69
Plutôt pas important	18	17	18	24
Sans intérêt	4	4	5	7
Total	100	100	100	100
Nombre de répondants	716	369	368	97

	Bureaux d'Etudes 2006 %	Economistes de la Construction 2006 %	Communs 2005 % 2006	Communs 2005 % 2005
Plutôt important	84	82	79	72
Plutôt pas important	14	15	17	21
Sans intérêt	2	2	4	8
Total	100	100	100	100
Nombre de répondants	145	84	208	209

◆ **Visite d'un représentant :**

	Ensemble 2006 %	Ensemble 2006 au moins 3 s. 2006	Architectes 2006 %	Architectes intérieur 2006 %
Plutôt important	62	65	63	71
Plutôt pas important	28	28	29	21
Sans intérêt	9	7	8	8
Total	100	100	100	100
Nombre de répondants	727	367	376	99

	Bureaux d'Etudes 2006 %	Economistes de la Construction 2006 %	Communs 2005 % 2006	Communs 2005 % 2005
Plutôt important	55	71	61	64
Plutôt pas important	30	26	26	25
Sans intérêt	15	3	13	11
Total	100	100	100	100
Nombre de répondants	142	86	210	216

◆ **Portail des sites internet :**

	Ensemble 2006 %	Ensemble 2006 au moins 3 s. %	Architectes 2006 %	Architectes intérieur 2006 %
Faditt	16	17	17	7
Batiproduits	63	65	65	51
Batiweb	40	38	39	49
Interbat	7	7	5	9
Sageret	10	10	8	5
Sans Intérêt	17	18	17	20
Cyber Archi	23	22	26	47
Faditt	16	17	17	7
Nombre de répondants	605	320	311	76

	Bureaux d'Etudes 2006 %	Economistes de la Construction 2006 %	Communs 2005 % 2006	Communs 2005 % 2005
Faditt	16	16	18	22
Batiproduits	61	68	61	59
Batiweb	41	31	41	39
Interbat	6	11	10	7
Sageret	13	16	12	9
Sans Intérêt	18	18	19	16
Cyber Archi	10	9	23	23
Faditt	16	16	18	22
Nombre de répondants	125	74	177	177

◆ **Journal interne de l'industriel :**

	Ensemble 2006 %	Ensemble 2006 au moins 3 s. %	Architectes 2006 %	Architectes intérieur 2006 %
Plutôt important	15	16	14	22
Plutôt pas important	43	41	43	38
Sans intérêt	42	43	43	40
Total	100	100	100	100
Nombre de répondants	600	324	309	78

	Bureaux d'Etudes 2006 %	Economistes de la Construction 2006 %	Communs 2005 % 2006	Communs 2005 % 2005
Plutôt important	16	11	13	18
Plutôt pas important	36	54	45	51
Sans intérêt	47	35	42	31
Total	100	100	100	100
Nombre de répondants	118	74	179	199

2. Quand vous cherchez un produit, quel moyen de communication utilisez-vous ?

	Ensemble 2006 %	Ensemble 2006 au moins 3 s. %	Architectes 20,06 %	Architectes intérieur 2006% %
• Vous recherchez dans la presse	8	6	7	18
• Vous consultez le site internet de l'industriel	75	78	74	74
• Vous téléphonez à l'industriel	50	49	52	52
• Vous demandez à l'industriel la visite d'un responsable	39	43	45	40
• Vous recherchez dans votre documentation interne	70	74	72	67
• Vous recherchez dans la presse	8	6	7	18
Nombre de répondants	734	370	377	99

	Bureaux d'Etudes 2006%	Economistes de la Construction 2006%	Communs 2005 % 2006	Communs 2005% 2005
• Vous recherchez dans la presse	6	3	8	11
• Vous consultez le site internet de l'industriel	81	73	69	66
• Vous téléphonez à l'industriel	44	53	51	51
• Vous demandez à l'industriel la visite d'un responsable	32	29	29	39
• Vous recherchez dans votre documentation interne	70	70	76	75
• Vous recherchez dans la presse	6	3	8	11
Nombre de répondants	145	89	213	212

3. Lisez vous régulièrement les magazines suivants ?

	Ensemble 2006 %	Ensemble 2006 au moins 3 s. %	Architectes 2006	Architectes intérieur 2006%
AMC	38	43	54	39
Architecture à Vivre	16	14	21	26
Architecture Intérieure Créée	24	23	23	77
Magazines grand public: Elle Déco, AD	17	15	20	40
Batimédia	35	34	43	29
D'architecture ou d'A	42	48	63	39
Economie et Construction	11	9	1	1
Intramuros	5	3	3	24
L'Arca	3	3	3	2
L'Architecture d'Aujourd'hui	17	17	22	27
L'Empreinte	16	22	27	4
Le Moniteur du Bâtiment et des Travaux Publics	49	62	46	21
Les Cahiers techniques du Bâtiment	36	43	29	15
Novobat	14	16	9	12
Revue d'architecture étrangères	8	8	12	9
Revue de l'ingénierie et du conseil	8	11	1	0
Séquence Bois	38	42	52	32
Sycodes	10	11	12	2
Technique et Architecture	19	22	25	17
Urbanisme	4	4	6	0
Nombre de répondants	703	361	371	95

	Bureaux d'Etudes 2006%	Economistes de la Construction 2006%	Communs 2005 % 2006	Communs 2005% 2005
AMC	10	10	34	38
Architecture à Vivre	2	1	10	9
Architecture Intérieure Créée	3	3	25	26
Magazines grand public: Elle Déco, AD	2	5	16	18
Batimédia	16	36	42	49
D'architecture ou d'A	7	13	37	38
Economie et Construction	12	63	14	12
Intramuros	0	0	4	3
L'Arca	2	1	2	3
L'Architecture d'Aujourd'hui	6	2	16	17
L'Empreinte	5	2	15	15
Le Moniteur du Bâtiment et des Travaux Publics	75	57	41	47
Les Cahiers techniques du Bâtiment	61	47	37	35
Novobat	17	33	20	25
Revue d'architecture étrangères	2	0	8	8
Revue de l'ingénierie et du conseil	34	5	7	8
Séquence Bois	14	26	31	41
Sycodes	7	19	13	16
Technique et Architecture	11	10	17	17
Urbanisme	2	1	3	4
nombre de répondants	131	86	205	210

4. Lisez vous régulièrement les lettres d'information par internet suivantes ?

	Ensemble 2006 %	Ensemble 2006 au moins 3 s. %	Architectes 2006	Architectes intérieur 2006%
Le moniteur Expert	31	35	28	20
Sans Intérêt	32	32	34	27
Batiactu	40	38	41	47
Batiweb	31	29	30	42
Le moniteur Expert	31	35	28	20
Sans Intérêt	32	32	34	27
nombre de répondants	614	328	315	74

	Bureaux d'Etudes 2006%	Economistes de la Construction 2006 %
Le moniteur Expert	43	33
Sans Intérêt	31	34
Batiactu	32	38
Batiweb	28	24
Le moniteur Expert	43	33
Sans Intérêt	31	34
nombre de répondants	131	76

() au moins 3 sal. = au moins 3 salariés*

Tous les chiffres de l'enquête Archiliste par questionnaires postaux auto-administrés du 1^{er} MARS 2005 :

Tous les résultats sont exprimés en pourcentage des répondants

Merci de bien vouloir répondre à cette courte enquête sur vos sources d'informations

1. Quelles sont vos sources d'information ?

◆ Salons (Batimat, Interclima, salons régionaux)

	Ensemble [%] 2005	Ensemble 2005 au moins 3 s. (*) pourcentages	Architectes pourcentages 2005
Plutôt important	52	47	51
Plutôt pas important	43	47	44
Sans intérêt	6	6	5
Total	100	100	100
Nombre de répondants	1071	583	592

	Architectes d'intérieur 2005 Pourcentages	Bureaux d'Etudes 2005 Pourcentages	Economistes Construction 2005 Pourcentages	Communs 2005 Pourcentages
Plutôt important	70	42	50	51
Plutôt pas important	27	47	45	44
Sans intérêt	2	11	5	5
Total	100	100	100	100
Nombre de répondants	142	211	126	212

◆ Documentations envoyées par courrier par les industriels

	Ensemble 2005 [%]	Ensemble 2005 au moins 3 s. (*) pourcentages	Architectes 2005 [%]
Plutôt important	80	80	80
Plutôt pas important	18	17	18
Sans intérêt	2	2	2
Total	100	100	100
Nombre de répondants	1071	579	593

	Architectes d'intérieur 2005 Pourcentages	Bureaux d'Etudes 2005 Pourcentages	Economistes Construction 2005 Pourcentages	Communs 2005 Pourcentages
Plutôt important	85	75	83	85
Plutôt pas important	13	22	16	15
Sans intérêt	1	3	2	0
Total	100	100	100	100
Nombre de répondants	141	210	127	

◆ **E-mails envoyés spontanément par les industriels**

	Ensemble 2005 [%]	Ensemble 2005 au moins 3 s. pourcentages	Architectes 2005 [%]
Plutôt important	27	26	25
Plutôt pas important	51	56	53
Sans intérêt	22	19	21
Total	100	100	100
Nombre de répondants	1046	567	582

	Architectes d'intérieur 2005	Bureaux d'Etudes 2005	Economistes Construction 2005	Communs 2005
	Pourcentages	Pourcentages	Pourcentages	Pourcentages
Plutôt important	26	30	30	21
Plutôt pas important	48	49	48	51
Sans intérêt	26	22	22	28
Total	100	100	100	100
Nombre de répondants	136	206	122	206

◆ **Rédaction et publicité dans la presse professionnelle**

	Ensemble 2005 [%]	Ensemble 2005 au moins 3 s. pourcentages	Architectes 2005 [%]
Plutôt important	63	64	64
Plutôt pas important	32	30	31
Sans intérêt	6	5	5
Total	100	100	100
Nombre de répondants	1042	562	576

	Architectes d'intérieur 2005	Bureaux d'Etudes 2005	Economistes Construction 2005	Communs 2005
	Pourcentages	Pourcentages	Pourcentages	Pourcentages
Plutôt important	72	56	59	63
Plutôt pas important	21	37	36	33
Sans intérêt	7	6	5	4
Total	100	100	100	100
Nombre de répondants	139	203	124	211

◆ **Mailing collectifs**

	Ensemble 2005 [%]	Ensemble 2005 au moins 3 s. pourcentages	Architectes 2005 [%]
Wiséas	49	46	52
Moniteur	48	54	50
Novobat	18	19	14
Batimédia	54	52	70
Sans Intérêt	16	18	11
Nombre de répondants	995	528	562

◆ **Mailing collectifs**

	Architectes d'intérieur 2005	Bureaux d'Etudes 2005	Economistes Construction 2005	Communs 2005
	Pourcentages	Pourcentages	Pourcentages	Pourcentages
Wiséas	64	35	42	56
Moniteur	41	50	41	45
Novobat	22	22	28	23
Batimédia	48	19	38	54
Sans Intérêt	13	27	26	17
Nombre de répondants	127	185	121	201

◆ **Site Internet des industriels**

	Ensemble 2005 [%]	Ensemble 2005 au moins 3 s. pourcentages	Architectes 2005 [%]
Plutôt important	74	76	72
Plutôt pas important	21	21	23
Sans intérêt	5	4	5
Total	100	100	100
Nombre de répondants	1041	568	584

	Architectes d'intérieur 2005	Bureaux d'Etudes 2005	Economistes Construction 2005	Communs 2005
	Pourcentages	Pourcentages	Pourcentages	Pourcentages
Plutôt important	77	77	77	67
Plutôt pas important	15	20	21	25
Sans intérêt	8	4	2	8
Total	100	100	100	100
Nombre de répondants	128	205	124	207

◆ **Visite d'un représentant**

	Ensemble 2005 [%]	Ensemble 2005 au moins 3 s. pourcentages	Architectes 2005 [%]
Plutôt important	65	69	67
Plutôt pas important	27	24	26
Sans intérêt	8	7	7
Total	100	100	100
Nombre de répondants	1060	573	584

	Architectes d'intérieur 2005	Bureaux d'Etudes 2005	Economistes Construction 2005	Communs 2005
	Pourcentages	Pourcentages	Pourcentages	Pourcentages
Plutôt important	69	57	67	61
Plutôt pas important	27	30	28	30
Sans intérêt	4	14	5	8
Total	100	100	100	100
Nombre de répondants	137	210	212	212

◆ **Portail des sites internet**

	Ensemble 2005 [%]	Ensemble 2005 au moins 3 s. pourcentages	Architectes 2005 [%]
Batiproduits	61	64	62
Batiweb	43	40	44
Interbat	7	7	6
Sageret	11	10	10
Sans Intérêt	15	14	15
Cyber Archi	24	24	29
Faditt	17	15	17
Nombre de répondants	879	483	487

	Architectes d'intérieur 2005	Bureaux d'Etudes 2005	Economistes Construction 2005	Communs 2005
	Pourcentages	Pourcentages	Pourcentages	Pourcentages
Batiproduits	58	60	65	61
Batiweb	58	38	28	41
Interbat	5	10	11	10
Sageret	4	14	19	13
Sans Intérêt	16	17	15	19
Cyber Archi	35	14	9	22
Faditt	6	17	25	15
Nombre de répondants	110	169	113	175

◆ **Journal interne de
l'industriel**

	Ensemble 2005 [%]	Ensemble 2005 au moins 3 s. pourcentages	Architectes 2005 [%]
Plutôt important	18	21	15
Plutôt pas important	51	51	53
Sans intérêt	31	28	33
Total	100	100	100
Nombre de répondants	980	537	548

	Architectes d'intérieur 2005	Bureaux d'Etudes 2005	Economistes Construction 2005	Communs 2005
	Pourcentages	Pourcentages	Pourcentages	Pourcentages
Plutôt important	19	20	27	23
Plutôt pas important	51	51	46	47
Sans intérêt	30	29	26	29
Total	100	100	100	100
Nombre de répondants	121	194	117	198

2. Quand vous cherchez un produit, quel moyen de communication utilisez-vous?

	Ensemble 2005 [%]	Ensemble 2005 au moins 3 s. pourcentages	Architectes 2005 [%]				
				Architectes d'intérieur 2005	Bureaux d'Etudes 2005	Economistes Construction 2005	Communs 2005
				Pourcentages	Pourcentages	Pourcentages	Pourcentages
• Vous consultez le site internet de l'industriel	73	77	73	67	77	72	69
• Vous téléphonez à l'industriel	52	51	52	59	48	54	57
• Vous demandez à l'industriel la visite d'un responsable	41	44	43	39	37	37	38
• Vous recherchez dans votre documentation interne	74	75	76	71	70	78	78
• Vous recherchez dans la presse	10	8	10	13	7	10	10
Nombre de répondants	1066	579	592	141	208	125	210

3. Lisez vous régulièrement les magazines suivants ?

	Ensemble 2005 [%]	Ensemble 2005 au moins 3 s. pourcentages	Architectes 2005 [%]
AMC	45	50	59
Architecture à Vivre	14	12	20
Architecture Intérieure Créée	27	29	30
Magazines grand public: Elle Déco, AD	20	16	22
Batimédia	42	38	55
D'architecture ou d'A	43	47	63
Economie et Construction	11	10	1
Intramuros	4	3	1
L'Architecture d'Aujourd'hui	19	21	25
L'Empreinte	15	20	25
Le Moniteur du Bâtiment et des Travaux Publics	54	65	53
Les Cahiers techniques du Bâtiment	36	40	28
Novobat	16	17	12
Revue d'architecture étrangères	9	9	12
Séquence Bois	43	47	57
Sycodes	11	12	10

Technique et Architecture	23	27	30
Revue de l'ingénierie et du conseil	7	9	0
nombre de répondants	1047	572	587

3. Lisez vous régulièrement les magazines suivants ?

	Architectes d'intérieur 2005	Bureaux d'Etudes 2005	Economistes Construction 2005	Communs 2005
	Pourcentages	Pourcentages	Pourcentages	Pourcentages
AMC	50	19	17	39
Architecture à Vivre	18	4	2	8
Architecture Intérieure Créée	72	3	6	36
Magazines grand public: Elle Déco, AD	49	5	4	20
Batimédia	34	13	37	42
D'architecture ou d'A	35	11	13	47
Economie et Construction	0	8	69	14
Intramuros	26	0	0	4
L'Architecture d'Aujourd'hui	29	6	3	19
L'Empreinte	2	1	2	16
Le Moniteur du Bâtiment et des Travaux Publics	23	73	62	51
Les Cahiers techniques du Bâtiment	22	62	46	38
Novobat	20	19	31	23
Revue d'architecture étrangères	14	2	1	8
Séquence Bois	34	14	31	48
Sycodes	3	13	21	17
Technique et Architecture	24	11	6	23
Revue de l'ingénierie et du conseil	0	32	6	7
nombre de répondants	137	198	125	202

(*) *au moins 3 sal. = au moins 3 salariés*

Rappel de tous les chiffres de l'enquête Archiliste par questionnaires postaux auto-administrés du 1^{er} MARS 2004

Tous les résultats sont exprimés en pourcentage de répondants

Merci de bien vouloir répondre à cette courte enquête sur vos sources d'informations

1. Quelles sont vos sources d'information ?

◆ Salons (Batimat, Interclima, salons régionaux) :

	Ensemble [%] 2004	Ensemble [%] au moins 3 s. (* 2004	Architectes [%] 2004	
Plutôt important	50	48	48	
Plutôt pas important	43	45	47	
Sans intérêt	7	7	5	
Total	100	100	100	
Nombre de répondants	663	394	265	

	Architectes d'intérieur [%] 2004	Bureaux [%] d'Etudes 2004	Economistes Construction [%] 2004	Communs 2004 Pourcentages
Plutôt important	68	44	49	54
Plutôt pas important	28	45	44	40
Sans intérêt	4	11	7	6
Total	100	100	100	100
Nombre de répondants	114	178	105	194

◆ Documentations envoyées par courrier par les industriels:

	Ensemble [%] 2004	Ensemble [%] au moins 3 s. 2004	Architectes [%] 2004	
Plutôt important	81	80	82	
Plutôt pas important	17	17	16	
Sans intérêt	2	3	2	
Total	100	100	100	
Nombre de répondants	660	390	263	

	Architectes d'intérieur [%] 2004	Bureaux [%] d'Etudes 2004	Economistes Construction [%] 2004	Communs 2004 Pourcentages
Plutôt important	80	77	86	80
Plutôt pas important	18	19	12	17
Sans intérêt	2	4	2	3
Total	100	100	100	100
Nombre de répondants	113	177	106	194

◆ E-mails envoyés spontanément par les industriels :

	Ensemble [%] 2004	Ensemble [%] au moins 3 s. 2004	Architectes [%] 2004
Plutôt important	23	24	17
Plutôt pas important	48	49	53
Sans intérêt	29	27	30
Total	100	100	100
Nombre de répondants	636	384	253

	Architectes d'intérieur [%] 2004	Bureaux [%] d'Etudes 2004	Economistes Construction [%] 2004	Communs 2004 Pourcentages
Plutôt important	23	24	32	20
Plutôt pas important	45	46	45	48
Sans intérêt	32	30	23	33
Total	100	100	100	100
Nombre de répondants	108	176	98	184

◆ Rédaction et publicité dans la presse professionnelle :

	Ensemble [%] 2004	Ensemble [%] au moins 3 s. 2004	Architectes [%] 2004
Plutôt important	66	70	66
Plutôt pas important	30	27	32
Sans intérêt	4	3	2
Total	100	100	100
Nombre de répondants	643	384	260

	Architectes d'intérieur [%] 2004	Bureaux [%] d'Etudes 2004	Economistes Construction [%] 2004	Communs 2004 Pourcentages
Plutôt important	70	66	61	67
Plutôt pas important	27	26	35	28
Sans intérêt	3	8	4	5
Total	100	100	100	100
Nombre de répondants	110	173	99	185

◆ **Mailing collectifs :**

	Ensemble [%] 2004	Ensemble [%] au moins 3 s. 2004	Architectes [%] 2004
Wiséas	48	45	50
Moniteur	46	52	46
Novobat	24	25	20
Batimédia	51	51	71
Sans Intérêt	18	18	12
Nombre de répondants	609	365	252

	Architectes d'intérieur [%] 2004	Bureaux [%] d'Etudes 2004	Economistes Construction [%] 2004	Communs 2004 Pourcentages
Wiséas	56	35	58	55
Moniteur	40	47	53	41
Novobat	25	23	38	21
Batimédia	59	21	41	53
Sans Intérêt	13	32	15	17
Nombre de répondants	102	161	93	181

◆ **Site Internet des industriels :**

	Ensemble [%] 2004	Ensemble [%] au moins 3 s. 2004	Architectes [%] 2004
Plutôt important	64	67	59
Plutôt pas important	27	25	32
Sans intérêt	9	8	9
Total	100	100	100
Nombre de répondants	644	386	258

	Architectes d'intérieur [%] 2004	Bureaux [%] d'Etudes 2004	Economistes Construction [%] 2004	Communs 2004 Pourcentages
Plutôt important	62	71	66	62
Plutôt pas important	29	19	24	28
Sans intérêt	9	10	10	10
Total	100	100	100	100
Nombre de répondants	106	176	103	192

◆ **Visite d'un représentant :**

	Ensemble [%] 2004	Ensemble [%] au moins 3 s. 2004	Architectes [%] 2004	
Plutôt important	66	67	67	
Plutôt pas important	28	29	28	
Sans intérêt	6	4	5	
Total	100	100	100	
Nombre de répondants	648	386	263	
	Architectes d'intérieur [%] 2004	Bureaux [%] d'Etudes 2004	Economistes Construction [%] 2004	Communs 2004 Pourcentages
Plutôt important	64	65	68	67
Plutôt pas important	32	28	26	27
Sans intérêt	4	7	6	6
Total	100	100	100	100
Nombre de répondants	112	170	102	193

◆ **Portail des sites internet :**

	Ensemble [%] 2004	Ensemble [%] au moins 3 s. 2004	Architectes [%] 2004	
Batiproduits	46	50	51	
Batiweb	40	40	40	
Interbat	11	11	9	
Sageret	13	14	15	
Sans Intérêt	30	29	27	
Cyber Archi	nd	nd	nd	
Faditt	nd	nd	nd	
Nombre de répondants	517	307	210	
	Architectes d'intérieur [%] 2004	Bureaux [%] d'Etudes 2004	Economistes Construction [%] 2004	Communs 2004 Pourcentages
Batiproduits	39	41	51	45
Batiweb	39	37	43	40
Interbat	11	14	9	11
Sageret	5	12	15	15
Sans Intérêt	40	33	26	25
Cyber Archi	nd	nd	nd	nd
Faditt	nd	nd	nd	nd
Nombre de répondants	75	138	93	100

◆ **Journal interne de l'industriel :**

	Ensemble [%] 2004	Ensemble [%] au moins 3 s. 2004	Architectes [%] 2004
Plutôt important	20	22	19
Plutôt pas important	46	47	46
Sans intérêt	34	31	35
Total	100	100	100
Nombre de répondants	599	362	240

	Architectes d'intérieur [%] 2004	Bureaux [%] d'Etudes 2004	Economistes Construction [%] 2004	Communs 2004 Pourcentages
Plutôt important	13	28	18	22
Plutôt pas important	47	42	52	45
Sans intérêt	40	31	30	33
Total	100	100	100	100
Nombre de répondants	98	163	97	180

2. Quand vous cherchez un produit, quel moyen de communication utilisez-vous ?

	Ensemble [%] 2004	Ensemble [%] au moins 3 s. 2004	Architectes [%] 2004
• Vous consultez le site internet de l'industriel	58	62	54
• Vous téléphonez à l'industriel	60	60	59
• vous demandez à l'industriel la visite d'un responsable	43	46	49
• Vous recherchez dans votre documentation interne	76	79	79
• vous recherchez dans la presse	11	10	9
Nombre de répondants	666	396	266

	Architectes d'intérieur [%] 2004	Bureaux [%] d'Etudes 2004	Economistes Construction [%] 2004	Communs 2004 Pourcentages
• Vous consultez le site internet de l'industriel	54	68	56	54
• Vous téléphonez à l'industriel	60	60	59	57
• vous demandez à l'industriel la visite d'un responsable	42	32	46	44
• Vous recherchez dans votre documentation interne	72	73	79	80
• vous recherchez dans la presse	17	11	7	9
Nombre de répondants	114	178	107	196

3. Lisez vous régulièrement les magazines suivants ?

	Ensemble [%] 2004	Ensemble [%] au moins 3 s. 2004	Architectes [%] 2004	
AMC	37	43	57	
Architecture à Vivre	9	7	13	
Architecture Intérieure Créée	29	30	38	
Magazines grand public: Elle	20	19	25	
Déco, AD				
Batimédia	36	35	51	
D'architecture ou d'A	37	43	67	
Economie et Construction	14	11	1	
Intramuros	5	2	1	
L'Architecture d'Aujourd'hui	19	21	27	
L'Empreinte	18	21	37	
Le Moniteur du Bâtiment et des Travaux Publics	59	71	57	
Les Cahiers techniques du Bâtiment	38	44	29	
Novobat	20	20	17	
Revue d'architecture étrangères	7	7	10	
Séquence Bois	43	44	65	
Sycodes	14	15	15	
Technique et Architecture	20	25	31	
Urbanisme	4	5	5	
nombre de répondants	626	375	261	

	Architectes d'intérieur [%] 2004	Bureaux [%] d'Etudes 2004	Economistes Construction [%] 2004	Communs 2004 Pourcentages
AMC	37	15	16	37
Architecture à Vivre	16	2	4	12
Architecture Intérieure Créée	68	3	2	33
Magazines grand public: Elle	46	5	2	19
Déco, AD				
Batimédia	35	13	33	41
D'architecture ou d'A	30	9	7	39
Economie et Construction	0	7	71	17
Intramuros	25	1	0	7
L'Architecture d'Aujourd'hui	31	7	5	21
L'Empreinte	7	1	3	16
Le Moniteur du Bâtiment et des Travaux Publics	25	80	67	54
Les Cahiers techniques du Bâtiment	15	61	49	39
Novobat	17	22	28	23
Revue d'architecture étrangères	14	1	1	8
Séquence Bois	38	16	33	49
Sycodes	2	15	26	19
Technique et Architecture	18	9	8	23
Urbanisme	1	4	2	3
nombre de répondants	110	151	103	179

(*) *au moins 3 sal. = au moins 3 salariés*

Sommaire de l'enquête 2008 modes d'informations prescripteurs Archiliste

Présentation de l'enquête.....	1
Les principaux enseignements de l'Etude Archiliste 2008.....	2
Sources d'information, "plutôt important".....	4
Documentations, réponses "plutôt important".....	5
Presse : réponse "plutôt important".....	6
Visite d'un représentant : réponse "plutôt important".....	7
Site internet : réponse "plutôt important".....	8
Salons, réponse "plutôt important".....	9
Emails spontanés, réponse "plutôt important".....	10
Journal interne: réponse "plutôt important".....	11
Mailings collectifs, tous, citations.....	12
Batimedia, citations.....	13
Wiseas, citations.....	13
Moniteur, mailing collectif, citations.....	14
Mailings collectifs, réponse "sans intérêt".....	14
Portails internet, citations.....	15
Batiproduits, Batiactu, citations.....	16
Batiweb, Batimedia, citations.....	17
Cyberarchi, citations.....	18
Quand vous cherchez un produit, tous moyens de communication.....	19
Vous consultez le site internet de l'industriel.....	20
Vous recherchez dans votre documentation interne.....	21
Vous téléphonez à l'industriel.....	22
Vous demandez à l'industriel la visite d'un responsable.....	23
Vous recherchez dans la presse.....	24
Lisez-vous régulièrement..., presse écrite : Ensemble.....	25
Architectes.....	26
Architectes d'intérieur.....	27
Bureaux d'Etudes.....	28
Economistes de la construction.....	29
Lisez Vous, lettres par internet, ensemble.....	30
Lisez vous, Batiactu par internet.....	31
Lisez vous, le Moniteur Architecture.....	31
Lisez vous, lettre Batiweb.....	32
Lisez-vous, lettre le Moniteur expert.....	32
Lisez-vous, lettre Cyber archi.....	33
Tous les chiffres de l'enquête 2008.....	34 à 40
Tous les chiffres de l'enquête 2007.....	41 à 47
Tous les chiffres de l'enquête 2006.....	48 à 54
Tous les chiffres de l'enquête 2005.....	55 à 60
Tous les chiffres de l'enquête 2004.....	61 à 66
Sommaire.....	67