

# HAMBOURG: éco-quartier de la ville port, exposition internationale IBA 2013

SESSION DU 8 au 10 JUILLET 2011

**ikos**  
consultant

Organisme de formation  
Téléphone : 09 77 71 97 54  
Fax : 03 80 35 57 81

**TARIF SPECIAL  
PARTENAIRES  
de IKOS**

L'objectif de cette mission est de découvrir et d'analyser les opérations d'aménagement et de construction revoyant aux enjeux urbains contemporains caractérisant une ville port de l'Atlantique Nord de l'Europe. Hambourg « capitale écologique 2011 » porte les fruits de 20 ans de politique écologique qui s'exprime à travers 2 projets majeurs de développement urbain:

-l'éco-quartier Hafen City, qui est une opération de reconversion d'une friche industrielle portuaire, de requalification des anciens docks situés en centre ville, au bord de l'Elbe.

-l'IBA 2013 de Hambourg (Internationale Bau Ausstellung) qui est un vaste programme intégrant Hafen City et l'aménagement d'un immense territoire insulaire situé à l'embouchure de l'Elbe.

La mixité des publics, élus et professionnels de l'aménagement de l'espace participant au stage est recherchée; elle vise à favoriser les échanges et la constitution d'une culture commune. Cette formation encadrée par une architecte bilingue est dispensée intégralement en langue française.

Le programme détaillé, le devis ainsi qu'une convention individuelle de formation sont transmis sur demande lors de l'inscription.

Le carnet présentant les opérations étudiées, les informations utiles à la compréhension des méthodes et des résultats sont remis à chaque participant. Une évaluation individuelle est également réalisée en fin de parcours.

**Gilles GARBY**



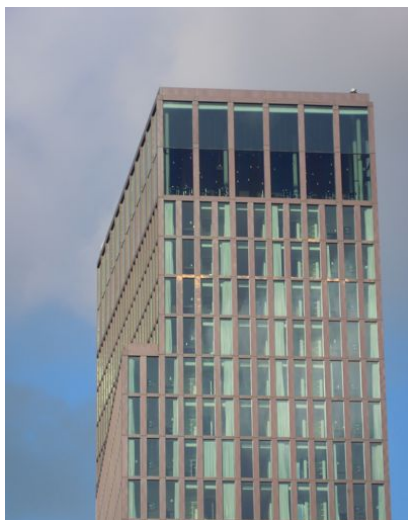
Hambourg, ville-port  
© gilles garby

# Hambourg: éco-quartier de la ville-port, IBA 2013

## Vendredi 8 juillet 2011



Maquette IBA Dock  
© gilles garby



Empire Riverside Hôtel/, David  
Chipperfield, architecte  
,2007 © gilles garby



Hopfenstrasse, baufeld 2, logements,  
Jörg, Friedrich+Partner architectes,  
2008

### VENDREDI 8 JUILLET / TRANSFERTS ET SÉJOUR

06h00 Accueil à l'aéroport CDG

07h30 : Décollage Paris CDG vol Air France

09h00: Atterrissage à Hambourg

Transfert sur l'île de Willemsdorf. IBA-Dock

10h30-12h30 : Présentation par le BSU (Behörde für  
Stadsentwicklung und Umwelt, Service de l'urbanisme et  
de l'environnement) de l'IBA 2013

12h30 Déjeuner léger à l'IBA Dock

14h00-17h00 Visite d'opérations et présentation de l'IBA  
Transfert à l'Empire Riverside Hôtel\*\*\*\* / David  
Chipperfield, architecte

20h00 Dîner restaurant «Rive Bistrot» sur l'Elbe

Nuit à l'hôtel l'Empire River Side \*\*\*\*

### THÈMES ET CONTENUS :

Porte du Monde, Hambourg construit son futur à travers deux projets innovants :

-l'IBA Hambourg 2013 a pour objet la régénération créative d'un vaste territoire situé au coeur de la métropole mais déqualifié.

-le projet-phare d'HafenCity engagé en 1997, qui transforme les anciens docks portuaires en un éco-quartier métropolitain.

Ces deux projets s'inscrivent dans une stratégie spatiale ambitieuse, celle du grand « Saut de l'Elbe », qui consiste à réorienter son développement urbain vers le Sud de l'Elbe, sur la plus grande île fluviale d'Europe qui abrite le Port de Hambourg et les logements de 55000 habitants dont 42% sont de nationalité étrangère.

3 thèmes retenus caractérisent ce projet de développement durable de la métropole :

-Thème Cosmopolis : projets de société urbaine internationale (diversité urbaine comme atout)

-Thème Metrozones : projets pour l'aménagement des territoires « oubliés » des métropoles.

-Thème La ville dans le changement climatique : projets pour une métropole durable.

Programme d'habitat à Wihelmsburg privilégie l'usage de matériaux durables, la conception des maisons flexibles de maisons flottantes en zone inondable, la réduction des prix de sortie des logements.

Le projet Hafen City est précurseur dans la recherche de solutions pour diminuer les consommations d'énergie, augmenter la part des énergies renouvelables et diminuer les émissions de CO2.



# Hambourg: éco-quartier de la ville-port, IBA 2013

## Samedi 9 et dimanche 10 juillet 2011



### SAMEDI 9 JUILLET / TRANSFERTS ET SÉJOUR

07h30 Petit déjeuner à l'hôtel  
08h30 Transfert en bateau au Centre d'information et d'exposition Kesselhaus, HafenCity  
10h00 Visite des opérations de HafenCity  
12h00 Déjeuner libre dans l' écoquartier Hafen City  
14h00 Visite du chantier de l'Elb-Philharmonie / Herzog et de Meuron, architectes (sous réserve)  
15h 30 -17h30 Visite du siège d'Unilever.2009/Benisch/archi  
19h30 Dîner dans le restaurant «La Vela» , sur l'Elbe -  
Nuit à l'hôtel Empire Riverside Hôtel\*\*\*\*

## HafenCity

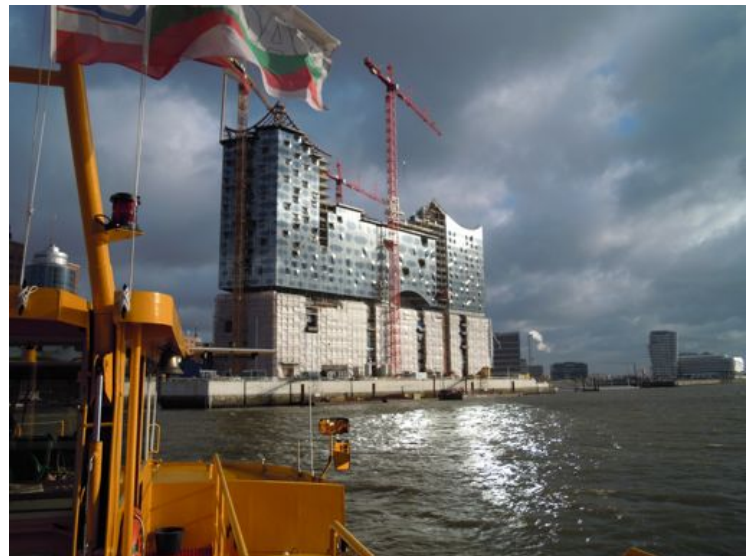


### DIMANCHE 10 JUILLET / TRANSFERTS ET SÉJOUR

Petit déjeuner libre  
Journée libre / transfert à l'aéroport de Hambourg  
18h25 Décollage /Vol KLM puis Air France via Amsterdam  
22h00 Atterrissage aéroport Paris CDG

### ILLUSTRATIONS :

Hafen City: vue sur l'Elbe depuis le siège d'Unilever, 2009, Benisch architecte; Elb-Philharmonie en chantier, Herzog et de Meuron architectes, espaces publics (EMBT Arquitectes Associats), terrasses de Magellan(2008) dans le port de Sandtor . © gilles garby



# HAMBOURG: éco-quartier de la ville-port, IBA 2013

SESSION DU 8 au 10 JUILLET 2011

**ikos**  
consultant

Ce tarif est appliqué pour toute inscription de professionnel de l'aménagement de l'espace et amateur d'architecture dans la limite des places disponibles

**TARIF SPECIAL  
PARTENAIRES  
de IKOS**

**BULLETIN D'INSCRIPTION à retourner avant le 7 juin 2011**

Nom\* ..... Prénom .....

Profession .....

Adresse .....

Téléphone ..... Télécopie ..... E.mail .....

Facturation à .....

**ACCOMPAGNÉ(E) DE**

Nom\* ..... Prénom .....

Profession .....

Adresse .....

Téléphone ..... Télécopie ..... E.mail .....

Facturation à .....

## Je confirme mon inscription au stage de formation interprofessionnelle

- Montant des droits d'inscription comprend le coût pédagogique + les frais annexes par stagiaire ou auditeur libre suivant :

- Les coûts pédagogiques: ~~912,81 €~~ **833,34 €** (dont montant HT : 632,77€ et TVA 19,6% : 64,44€ )

- Les frais annexes à la formation : transferts Paris Hamburg AR et et séjour 876,49€ en ch. individuelle

- **Montant total TTC/stagiaire ou auditeur libre des droits d'inscription (coûts pédagogiques + frais annexes) :**

- En chambre double ~~1 585,29 €~~ **1 369,70 €** x stagiaire(s) =  €

- En chambre individuelle ~~1 789,29 €~~ **1 573,70 €** x stagiaire(s) =  €

- La garantie d'assistance incluse et souscrite auprès d'Europ Assistance

- Assurance annulation en option: 1,8% du montant total des droits d'inscription  €

**MONTANT TOTAL DE LA FORMATION**  €

- Je souhaite recevoir un devis et une convention individuelle de formation (cocher)

Au titre de l'inscription je procède à un paiement par mandat administratif ou par chèque correspondant au montant total des frais d'inscription, à établir à l'ordre de **IKOS Consultant** à l'adresse suivante :

**IKOS Consultant - 83 rue Berbisey - 21000 Dijon - Tél : 09 77 71 97 54 - Fax : 03 80 35 57 81**

Enfin, je certifie avoir pris connaissance des conditions de participation au dos et les accepte toutes.

Fait à ..... le ..... Signature .....

Votre inscription et son paiement sont à retourner à retourner **impérativement avant le 7 juin 2011** à :

IKOS Consultant - 83, rue Berbisey 21000 DIJON - Tel : 09 77 71 97 54 - Fax : 03 80 35 57 81 - Email : [contact@ikos-consultant.fr](mailto:contact@ikos-consultant.fr)

Les annulations individuelles des participants sont prises en compte et entraînent le paiement des frais suivants :

- 60% si l'annulation intervient entre le 25 mars 2011 et le 6 juin 2011 inclus
- 100% si l'annulation intervient entre le 7 juin 2011 inclus et la date du départ.

\* Bien préciser le nom qui figure sur votre pièce d'identité présentée

# HAMBOURG: écoquartier de la ville port, IBA 2013

PROGRAMME DU 8 au 10 JUILLET 2011



## CONDITIONS GÉNÉRALES DE VENTE FORMATION PROFESSIONNELLE

### 1 - OBJET

Les présentes conditions générales s'appliquent à toutes les actions de formation organisées à l'étranger par IKOS Consultant, organisme de formation. Cette formation est organisée avec le concours d'agence (s) de voyage.

IKOS Consultant, 83, rue Berbisey 21000 Dijon  
Tel : 09 77 71 97 54 / Fax : 03 80 35 57 81.  
E.mail : [contact@ikos-consultant.fr](mailto:contact@ikos-consultant.fr)

### 2 - INSCRIPTION

Toute inscription nécessite le renvoi du bulletin d'inscription dûment renseigné ou d'une commande écrite signée sur papier à en-tête, avant le 7 juin 2011, à Ikos

consultant: 83 rue Berbisey 21000 Dijon fax: 03 80 35 57 81

Pour être prise en compte, la demande d'inscription doit être accompagnée ou confirmée par un règlement de 60%(ou 100% selon les délais) du montant total des droits d'inscription, ou d'une lettre valant commande pour les administrations. Lorsque l'organisme gestionnaire des fonds de formation du stagiaire (FIF PL, OPCA PL, Habitat Formation, FAFIEC ...) refuse pour un motif quelconque de prendre en charge les frais de l'action de formation, leur règlement incombe au stagiaire ou à l'administration.

### 3 - OBLIGATIONS RESPECTIVES DES PARTIES

Pour chaque inscription à une action de formation professionnelle, le stagiaire reçoit une convention de formation simplifiée accompagnée d'un devis. À l'issue des prestations, une facture acquittée est adressée au stagiaire, accompagnée des pièces justificatives (attestation de présence etc...).

### 4 - PRIX DE LA FORMATION SOUS FORME DE VOYAGE D'ÉTUDES

PRIX CALCULÉ SUR LA BASE DE 30 PARTICIPANTS

#### 4A - CE PRIX COMPREND D'UNE PART LES PRESTATIONS D'INGÉNIERIE DE FORMATION

Le prix des stages de formation est celui figurant sur le bulletin d'inscription, les annonces et les sites internet présentant les tarifs en vigueur au moment de l'inscription. La TVA au taux en vigueur lors du règlement, est à la charge du stagiaire. Le prix de la formation porte sur l'ingénierie de formation, la rémunération des auteurs du programme et des intervenants, la remise des documents pédagogiques présentant notamment les opérations étudiées et visitées.

#### 4B - CE PRIX COMPREND D'AUTRE PART LES PRESTATIONS D'AGENCE(S) DE VOYAGE ET FRAIS ANNEXES À LA FORMATION

##### B/a - Ce prix des frais annexes à la formation comprend :

1. Le transport aérien, Paris Hambourg / Paris sur vol régulier de la compagnie Air France et KLM
2. Le transport terrestre, maritime, fluvial : en métro, autocar et bateau selon le programme.
3. L'hébergement: 2 nuits
4. Les repas mentionnés au programmes : trois petits déjeuners, un déjeuner et deux dîners.
5. La garantie d'assistance souscrite auprès d'Europe Assistance: assurance maladie-accident-rapatriement-bagages pour toute inscription qui a lieu un mois avant la date de départ

##### B/b Ce prix des frais annexes à la formation ne comprend pas:

1. L'assurance annulation TOUTES CAUSES Europ Assistance (représentant 1,8% du montant des droits d'inscription) sauf si l'option est choisie
2. Les boissons et les dépenses personnelles.
3. Toute augmentation de taxe liée à la hausse du carburant et/ou d'augmentation des entrées sur les sites, annoncées sans préavis jusqu'à l'émission des billets.

##### **Modifications de programme ou de prix :**

Ikos consultant se réserve le droit de modifier ou d'intervenir certaines visites ou prestations en fonction des aléas de dernière heure et dans le souci d'accroître l'intérêt pédagogique de la formation.

Les prix des honoraires des intervenants des pays d'accueil et des frais annexes à la formation sont basés sur les cours des changes à la date à laquelle la proposition est négociée. Les prix sont susceptibles d'être modifiés en fonction de la fluctuation des tarifs aériens, et des taxes, du prix des prestations terrestres, maritimes et fluviales, du taux de change et des disponibilités à la date de confirmation.

##### **Demandes individuelles**

Le forfait négocié dans le cadre de «tarifs groupes» pour les voyages ne pourra faire l'objet d'aucune modification d'itinéraire, d'horaire ou de contenu de la part du stagiaire. Toute formation organisée sous la forme d'un voyage d'études interrompue ou abrégée, ou toute prestation de formation ou prestation terrestre non consommée du fait du stagiaire, pour quelque cause que ce soit, ne pourra pas être partiellement ou totalement remboursée.

### 5 - REPORT / ANNULATION

#### **Du fait de IKOS Consultant**

Ikos consultant se réserve le droit de modifier ou d'intervenir certaines visites ou prestations en fonction des aléas de dernière heure et dans le souci d'accroître l'intérêt pédagogique de la formation.

Les prix des honoraires des intervenants des pays d'accueil et des frais annexes à la formation sont basés sur les cours des changes à la date à laquelle la proposition est négociée. Les prix sont susceptibles d'être modifiés en fonction de la fluctuation des tarifs aériens, ferroviaires, et des taxes, du prix des prestations terrestres, du taux de change et des disponibilités à la date de confirmation.

#### **Du fait du stagiaire**

Les demandes individuelles d'annulation sont prises en compte selon les conditions précisées dans le bulletin d'inscription. IKOS Consultant, conformément aux dispositions de l'article L 920.9 du code du travail, se réserve la possibilité de retenir sur le coût total de l'action de formation, la fraction correspondant aux dépenses qu'il a effectivement exposées ou engagées en vue de la réalisation de ladite action de formation.

### 6 - RÈGLEMENT DES LITIGES

**En cas de différend quant à l'exécution d'une action de formation, IKOS Consultant et le stagiaire s'engagent à rechercher un règlement amiable. À défaut d'accord, le différend sera soumis à l'appréciation du Tribunal de Grande Instance de Dijon.**

**Organisateur de la formation :** IKOS CONSULTANT - 83 rue Berbisey - 21000-DIJON SARL au capital de 2000 €.

N° SIRET : 49050204400020 - Code APE : 7111Z - TVA Intercommunautaire : FR 424905020044

Déclarations d'activités de formation enregistrées sous le numéro 26 21 02817 21 auprès du Préfet de région de Bourgogne

Cet enregistrement ne vaut pas agrément de l'Etat