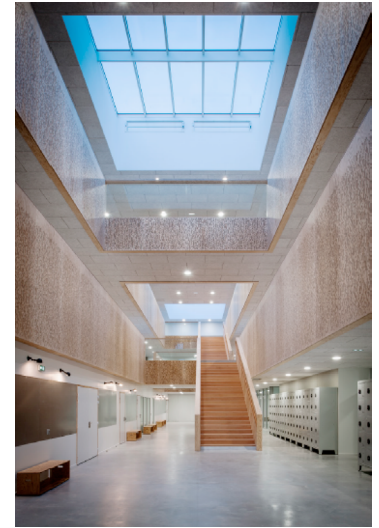


L'espace dialogue et rencontre Architectes - Industriels

ddl
architectes

Côtes d'Armor
le Département



Partenaires de la rencontre

- AXALTA
- MANTION
- POLY-PAC
- SCHÜCO

Yoann LE CORVEC, DDL ARCHITECTES

Thierry LE BERRE, Président du Syndicat des Architectes de Bretagne
vous invitent

Jeudi 22 Février 2018 à 18h00
à la visite du

Collège de La Grande Métairie à PLOUFRAGAN (22)

Les rencontres du Club Prescrire de l'Unifa

Pour dialoguer avec des interlocuteurs spécialisés et réactifs, industriels du bâtiment, et partager un moment de convivialité. Pour répondre à vos besoins en matière de connaissance des produits, des contraintes, de la mise en œuvre et des coûts des solutions préconisées.

Votre Programme

18h00 Accueil à l'entrée du site

18h30 Début de la rencontre avec les présentations des partenaires de la soirée et Visite du site avec : Yoann LE CORVEC, DDL ARCHITECTES

20h00 Cocktail organisé par les partenaires du Club Prescrire

L'ancien collège dont les nombreux bâtiments occupaient beaucoup d'espace et imposaient des parcours extérieurs aux collégiens, se repositionne et se concentre à côté du seul bâtiment conservé, libérant une vaste cour de récréation aménagée avec soins.

Les élèves sont accueillis directement dans un atrium lumineux, bordé de coursives donnant accès aux salles de cours et à la BDC. L'écriture architecturale et la structure sont envisagées avec la même rigueur constructive.

Le bâtiment se caractérise par un socle vitré et bardé de bois, surmonté par des volumes de hauteur variable habillés de zinc prépatiné. De longues ouvertures horizontales soulignées par un cadre en bois apportent une lumière généreuse dans les classes et singularise le nouveau collège.

Nos événements sont éligibles pour la déclaration de formation continue auprès de l'Ordre des Architectes au titre de «formation complémentaire» de 4h. Une attestation de présence vous sera envoyée suite à la rencontre.

Informations

Club Prescrire, 29 boulevard Raspail, 75 007 Paris - Tél 01 40 26 04 04 - www.clubprescrire.com

Une question concernant la rencontre ? Contactez Thomas LECCIA - 06 29 33 95 87

Le bulletin d'inscription figure en page suivante

BULLETIN RÉPONSE

RSVP en ligne : www.clubprescrire.com menu - Menu Calendrier
ou par fax au 01 40 26 04 05

Inscription préalable OBLIGATOIRE – Visite limitée à 50 personnes
Votre inscription implique votre participation à l'ensemble de la rencontre

Nom, Prénom : _____

Société / Agence : _____

Adresse : _____

Code Postal : _____ Ville : _____

Téléphone : _____ Mail* : _____

Inscription en ligne par Internet : www.clubprescrire.com

Menu Calendrier, cliquez sur la date du **22 Février**, puis sur "Inscription en ligne"

* Votre inscription vous sera validée **par mail à réception de votre bulletin-réponse et de la fiche Prescripteur ci-jointe complétée par vos soins**

Architecte Economiste Maîtrise d'Ouvrage BET Autres : _____

Si Architecte, êtes-vous syndiqué de l'UNSA : Oui Non

Participera à la rencontre du 22/02/2018 à Ploufragan (22) : Oui Non

Sera accompagné(e) de (**nom, prénom, fonction, agence**) : _____

Les informations collectées par le Club Prescrire sont destinées à son usage et à celui de ses partenaires

Les Partenaires industriels de la rencontre



AXALTA	Développement, fabrication et commercialisation de peintures en poudre thermodurcissables
MANTION	Conçoit, fabrique et commercialise des systèmes coulissants
POLY-PAC	Poly-Pac vous propose les systèmes arcoPlus®, référence de l'Architecture Polycarbonate
SCHÜCO	Menuiseries alu/pvc. Façades et verrières. Stores d'occultation extérieurs. Brise-soleil

Point de rencontre à 18h

Collège de La Grande Métairie

8 Rue de la Grande Métairie, 22440 PLOUFRAGAN

Sur les lieux, Suivre le fléchage Club Prescrire >>>

Informations

Thomas LECCIA - 06 29 33 95 87



FICHE PRESCRIPTEUR

Nom, prénom Société/Agence.....
 Adresse
 CP/Ville Architecte Maître d'ouvrage BET Autre :
 Tél. Mail

Projets en cours de réalisation et à venir Souhaitez-vous être contacté : Oui <input type="checkbox"/> Non <input type="checkbox"/> Nom et tel d'une personne à contacter	Lieu Ville/département	Type de réalisation Logements/bureaux ...	Maître d'ouvrage		Neuf - Rénovation	Taille (m ² , logements ...)	Phase d'avancement
			Public	Privé			
Projet A :			<input type="checkbox"/>	<input type="checkbox"/>	<input type="checkbox"/> <input type="checkbox"/>		
Projet B :			<input type="checkbox"/>	<input type="checkbox"/>	<input type="checkbox"/> <input type="checkbox"/>		

Colonne A-B Merci de cocher le Nom des industriels qui doivent se rapprocher de vous pour les projets mentionnés ci-dessus **Colonne ?** Cocher les cases pour lesquelles vous souhaitez recevoir de la documentation

A B ? SOCIETE . Activité

- ALUK** Conçoit des systèmes en menuiserie aluminium de haute qualité, performants et fiables, pour les marchés de l'habitat et du non résidentiel..
- AKZONOBEL POWDER COATINGS** Leader mondial des peintures en poudre, fabrique les revêtements écologiques Interpon, pour le thermolaquage des éléments métalliques.
- AXALTA** Développement, fabrication et commercialisation de peintures en poudre thermodurcissables
- BANDALUX** Fabricant de stores, rideaux et systèmes de protection solaire pour l'intérieur et l'extérieur.
- CEMEX** Fournisseur de bétons, sables et graviers pour professionnels et particuliers.
- FERMACELL** Fabricant de plaques de gypse renforcé par fibres et de plaques à base ciment.
- FRANCE ÉQUIPEMENT** est le spécialiste de l'aménagement de vestiaires et de sanitaires depuis plus de 50 ans.
- GEZE FRANCE** Fabricant leader dans le domaine des systèmes pour portes et fenêtres, GEZE allie innovation et fiabilité dans des produits design.
- GHM ECLATEC** associe la fabrication de supports et de mobilier urbain, à la maîtrise de la lumière par la conception et la fabrication de luminaires et de matériel d'éclairage public.
- IMERYS** Fabrication de tuiles de couverture en terre cuite, tuiles solaires et produits de bardage.
- INTERALU** Fabricant de plafonds climatiques intelligents, 45 ans d'expérience pour des espaces durables, confortables et adaptables aux besoins des occupants.
- LAFARGE** Leader mondial des matériaux de construction avec 3 Activités : Ciment, Granulats et Béton.
- MANTION SAS** conçoit, fabrique et commercialise des systèmes coulissants.
- NORA** Fabricant de revêtements de sol et d'accessoires en caoutchouc.
- POLY-PAC** vous propose les systèmes arcoPlus®, référence de l'Architecture Polycarbonate.
- PROMAT** Acteur reconnu dans les systèmes de protection passive contre l'incendie et de l'isolation thermique et acoustique.

A B ? SOCIETE . Activité

- RECTOR** Industriel de référence dans le domaine de la construction en béton, Rector conçoit et fabrique des solutions constructives complètes et innovantes.
- SAINT-GOBAIN GLASS** Produit et commercialise une gamme de produits verriers destinés à assurer le confort dans l'habitat.
- SCHÜCO** Menuiseries alu/pvc. Façades et verrières. Stores d'occultation extérieurs. Brise-soleil.
- SIPLAST** Etanchéité Bâtiment et TP, insonorisation, végétalisation et retenue temporaire des eaux de pluie en terrasses.
- SOPREMA** Spécialiste mondial des produits d'étanchéité depuis 1908.
- WEBER** Enduits de façades, I.T.E., systèmes de pose de carrelages, mortiers et bétons.
- WIENERBERGER** 1er briquetier mondial et 1er tuilier européen, fabriquant de produit en terre cuite, matériau sain, économique et écologique, pour les projets de constructions à haute performance énergétique.
- XELLA THERMOPIERRE** Fabrique et commercialise le béton cellulaire Ytong pour la construction et la rénovation de maisons individuelles, logements collectifs, bâtiments tertiaires ...

Modalité de participation : Compléter la fiche de vos demandes d'information à adresser au Club Prescrire avec votre bulletin-réponse par mail : thomas@clubprescrire.com ; **Inscription en ligne par Internet :** www.clubprescrire.com, menu Calendrier, cliquez sur la date, puis sur "Inscription en ligne" **ou** par fax au **01 40 26 04 05**

Tirage au sort : Remise d'un ouvrage d'architecture. Le jour de la rencontre, un tirage au sort aura lieu durant le cocktail parmi les fiches prescripteurs reçues et dûment renseignées.