

L'espace dialogue et rencontre Architectes - Industriels



Partenaires de la rencontre

- CLIPSO
- INTERFACE
- MÉTAL DÉPLOYÉ
- POLY-PAC
- SIPLAST
- SYLVANIA
- WEBER

Les rencontres du Club Prescrire de l'Unsa

Pour dialoguer avec des interlocuteurs spécialisés et réactifs, industriels du bâtiment, et partager un moment de convivialité.

Pour répondre à vos besoins en matière de connaissance des produits, des contraintes, de la mise en œuvre et des coûts des solutions préconisées.

Votre Programme

18h00 Accueil à l'entrée du site
18h30 Début de la rencontre avec les présentations des partenaires de la soirée et Visite du site avec : **Guillaume GRANGE, AAGROUP**
20h00 Echanges sur les stands partenaires.

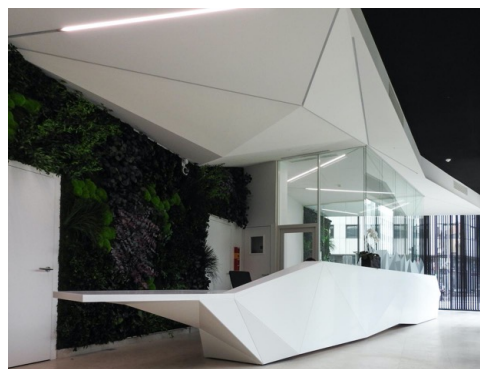
Le bâtiment IMPLID, nouvel ensemble tertiaire, développe 5 400 m² de SDP de bureaux neufs et rénovés, en R+6 au cœur du 6^e arrondissement de Lyon. Le bâtiment constitue une nouvelle proue à l'angle Vitton/Stalingrad qui signe l'entrée Nord de Lyon et prend la forme d'un écrin de verre et de métal plissé enlaçant un ensemble patrimonial du XIX^e siècle rénové.

Ce nouveau siège est un bâtiment polymorphe qui propose des espaces très différents : étroits et étirés ou épais ou s'établissent des connexions par des passerelles suspendues reliant les bâtiments anciens et contemporains et donnant accès aux généreuses terrasses. La toiture en attique est ainsi traitée en une véritable promenade urbaine, offrant un parcours extérieur sur trois niveaux et une vue panoramique inédite sur la ville, le quartier des Brotteaux et de la Part-Dieu. Le hall d'entrée annonce l'Iceberg : structure de composition intérieure que l'on retrouve à tous les étages du bâtiment que l'on peut découvrir en empruntant « le Vortex ».

Nos événements sont éligibles pour la déclaration de formation continue auprès de l'Ordre des Architectes au titre de « formation complémentaire » de 4h ainsi que pour déclaration OPQTECC dans le cadre du renouvellement quadriennal pour les économistes de la construction CAT B1.

Une attestation de présence vous sera envoyée suite à la rencontre.

GEL HYDRO ALCOOLIQUE ET MASQUE (PORT OBLIGATOIRE) A DISPOSITION



Informations

Club Prescrire, - www.clubprescrire.com

Une question concernant la rencontre ? Contactez Thomas LECCIA - 06 29 33 95 87

Le bulletin d'inscription figure en page suivante

BULLETIN RÉPONSE

RSVP en ligne : www.clubprescrire.com menu - Menu Calendrier
ou par fax au 01 40 26 04 05

Inscription préalable OBLIGATOIRE – Visite limitée à 50 personnes
Votre inscription implique votre participation à l'ensemble de la rencontre

Nom, Prénom : _____

Société / Agence : _____

Adresse : _____

Code Postal : _____ Ville : _____

Téléphone : _____ Mail* : _____

Inscription en ligne par Internet : www.clubprescrire.com

Menu Calendrier, cliquez sur la date du **21 Juin**, puis sur "Inscription en ligne"

* Votre inscription vous sera validée par mail à réception de votre bulletin-réponse et de la fiche Prescripteur ci-jointe complétée par vos soins

Architecte Economiste Maîtrise d'Ouvrage BET Autres : _____

Si Architecte, êtes-vous adhérent de l'UNSA : Oui Non

Participera à la rencontre du **21/06/2021** à Lyon (69) : Oui Non

Sera accompagné(e) de (**nom, prénom, fonction, agence**) : _____

Les informations collectées par le Club Prescrire sont destinées à son usage et à celui de ses partenaires

Les Partenaires industriels de la rencontre

CLIPSO
so different

Interface
Dalle de moquette | LVT | Caoutchouc nora*

**Métal
Déployé**

Poly-Pac

BMI Siplast

SYLVANIA

weber
SAINT-GOBAIN

CLIPSO	Concepteur et fabricant français de textiles techniques pour l'aménagement et la décoration d'intérieur, distribués dans le monde entier
INTERFACE	Fabricant et fournisseur de revêtements de sol. Dalles de moquette - Dalles et lames de vinyle (LVT) - Dalles, lames et rouleaux de caoutchouc
MÉTAL DÉPLOYÉ	Implanté en Bourgogne depuis 1902, METAL DEPLOYE® est le leader français de la production et de la transformation de métal déployé pour l'architecture
POLY-PAC	Poly-Pac vous propose les systèmes arcoPlus®, référence de l'Architecture Polycarbonate
SIPLAST	Étanchéité Bâtiment et TP, insonorisation, végétalisation et retenue temporaire des eaux de pluie en terrasses
SYLVANIA	S'appuyant sur une expertise de près de 100 ans, Sylvania fournit des solutions globales d'éclairage pour les secteurs publics, privés et commerciaux
WEBER	Enduits de façades, I.T.E., systèmes de pose de carrelages, mortiers et bétons

Point de rencontre à 18h

Siège Administratif SEGECO : «IMPLID»

79 Cours Vitton, 69006 Lyon

Bus 70 et C6

Métro A, B

Sur les lieux, Suivre le fléchage Club Prescrire >>>

Informations

Thomas LECCIA - 06 29 33 95 87

**FICHE PRESCRIPTEUR**

Nom, prénom Société/Agence.....
 Adresse
 CP/Ville Architecte Maître d'ouvrage BET Autre :
 Tél. Mail

Projets en cours de réalisation et à venir Souhaitez-vous être contacté : Oui <input type="checkbox"/> Non <input type="checkbox"/> Nom et tel d'une personne à contacter	Lieu Ville/département	Type de réalisation Logements/bureaux ...	Maître d'ouvrage		Neuf - Rénovation		Taille (m ² , logements ...)	Phase d'avancement
			Public	Privé				
Projet A :			<input type="checkbox"/>	<input type="checkbox"/>	<input type="checkbox"/>	<input type="checkbox"/>		
Projet B :			<input type="checkbox"/>	<input type="checkbox"/>	<input type="checkbox"/>	<input type="checkbox"/>		

Colonne A-B Merci de cocher le Nom des industriels qui doivent se rapprocher de vous pour les projets mentionnés ci-dessus Colonne ? Cocher les cases pour lesquelles vous souhaitez recevoir de la documentation

- | | |
|-------------------------|-------------------------|
| A B ? SOCIETE. Activité | A B ? SOCIETE. Activité |
|-------------------------|-------------------------|
- ADAPTA COLOR** société créée en Espagne en 1997, est aujourd'hui l'entreprise leader dans l'innovation des revêtements en poudre pour l'architecture
 - ALUK** Concepteur de systèmes de menuiserie aluminium, ALUK apporte des solutions expertes, alliant finesse et performance, pour des projets résidentiels et bâtiments tertiaires.
 - ALKERN** Leader français des produits préfabriqués en béton avec plus de 50 sites industriels Alken s'engage depuis 1968 à fournir des produits de qualité
 - AXALTA** Développement, fabrication et commercialisation de peintures en poudre thermodurcissable
 - BANDALUX** conçoit, fabrique et distribue des rideaux et stores réalisés sur mesure. Nos solutions de protection solaire transforment la lumière afin de créer l'ambiance souhaitée
 - CLIPSO** concepteur et fabricant français de textiles techniques pour l'aménagement et la décoration d'intérieur, distribués dans le monde entier
 - GEZE FRANCE** Fabricant leader dans le domaine des systèmes pour portes et fenêtres, GEZE allie innovation et fiabilité dans des produits design.
 - HAGER** est un fournisseur de solutions et de services pour les installations électriques dans les bâtiments résidentiels et tertiaires
 - INTERFACE/NORA** Fabricant et fournisseur de revêtements de sol. Dalles de moquette - Dalles et lames de vinyle (LVT) - Dalles, lames et rouleaux de caoutchouc
 - KEMMUT** est l'un des leaders européens des cabines, cloisons et casiers haut-de-gamme pour l'aménagement des espaces sanitaires collectifs.
 - K-LINE** Concepteur de techniques innovantes et certifiées, K*LINE a fait de l'aluminium un matériau de fenêtre accessible à tous, pour tous les marchés et selon tous les modes constructifs.
 - MANTION SAS** conçoit, fabrique et commercialise des systèmes coulissants
 - METAL DÉPLOYÉ**® est le leader français de la production et de la transformation de métal déployé pour l'architecture.
 - PAREXLANKO** Enduits de façades pour le bâti neuf et le bâti ancien. Solutions à la chaux, Biosourcé - Isolation thermique par l'extérieur - Systèmes de pose de carrelage
 - POLY-PAC** vous propose les systèmes arcoPlus®, référence de l'Architecture Polycarbonate.
 - RECTOR** Industriel spécialiste de la fabrication d'éléments de plancher en béton précontraint et béton armé, murs et éléments de structure.
 - RENSON** Une bonne qualité de l'air et un climat intérieur sain et confortable ? Les concepts globaux de Renson offrent une solution pour chaque projet résidentiel, scolaire ou de santé publique.
 - SAINT-GOBAIN GLASS** produit et commercialise une gamme de produits verriers destinés à assurer le confort dans l'habitat
 - BMI SIPLAST** Étanchéité Bâtiment et TP, insonorisation, végétalisation et retenue temporaire des eaux de pluie en terrasses.
 - SYLVANIA LIGHTING** S'appuyant sur une expertise de près de 100 ans, Sylvania fournit des solutions globales d'éclairage pour les secteurs publics, privés et commerciaux
 - TRIFLEX** est un fabricant européen de systèmes d'étanchéité liquide et de revêtements appliqués à froid.
 - Vachette/ASSA ABLOY** N°1 français des systèmes de sécurité et de la quincaillerie architecturale, Vachette / ASSA ABLOY est reconnue sur le marché pour la qualité et la technicité de ses produits (certification ISO 9001).
 - VEKA** Leader mondial dans la conception de systèmes de menuiseries et l'extrusion de profilés PVC et acteur engagé depuis 25 ans dans l'économie circulaire.
 - VELUX** Depuis plus de 75 ans, VELUX améliore le confort dans tous les bâtiments grâce à des solutions innovantes d'entrées de lumière naturelle et d'air frais par le toit.
 - WEBER** Enduits de façades, I.T.E., systèmes de pose de carrelages, mortiers et bétons

Modalité de participation : Compléter la fiche de vos demandes d'information à adresser au Club Prescrire avec votre bulletin-réponse par mail : thomas@clubprescrire.com ; **Inscription en ligne par Internet :** www.clubprescrire.com, menu Calendrier, cliquez sur la date, puis sur "Inscription en ligne" ou par fax au 01 40 26 04 05 **Tirage au sort : Remise d'un ouvrage d'architecture. Le jour de la rencontre, un tirage au sort aura lieu durant le cocktail parmi les fiches prescripteurs reçues et dûment renseignées.** Les informations collectées par le Club Prescrire sont destinées à son usage et à celui de ses partenaires